



POLSL RACING



POLSL eRACING

Prezentacja działalności SKN PolSl Racing

dr hab. inż. Mirosław Szczepanik, prof. PŚ
miroslaw.szczepanik@racing.polsl.pl

inż. Damian Pietryja
damian.pietryja@racing.polsl.pl

Mateusz Mularczyk
mateusz.mularczyk@racing.polsl.pl

KIM JESTEŚMY?

Z pasją do motoryzacji

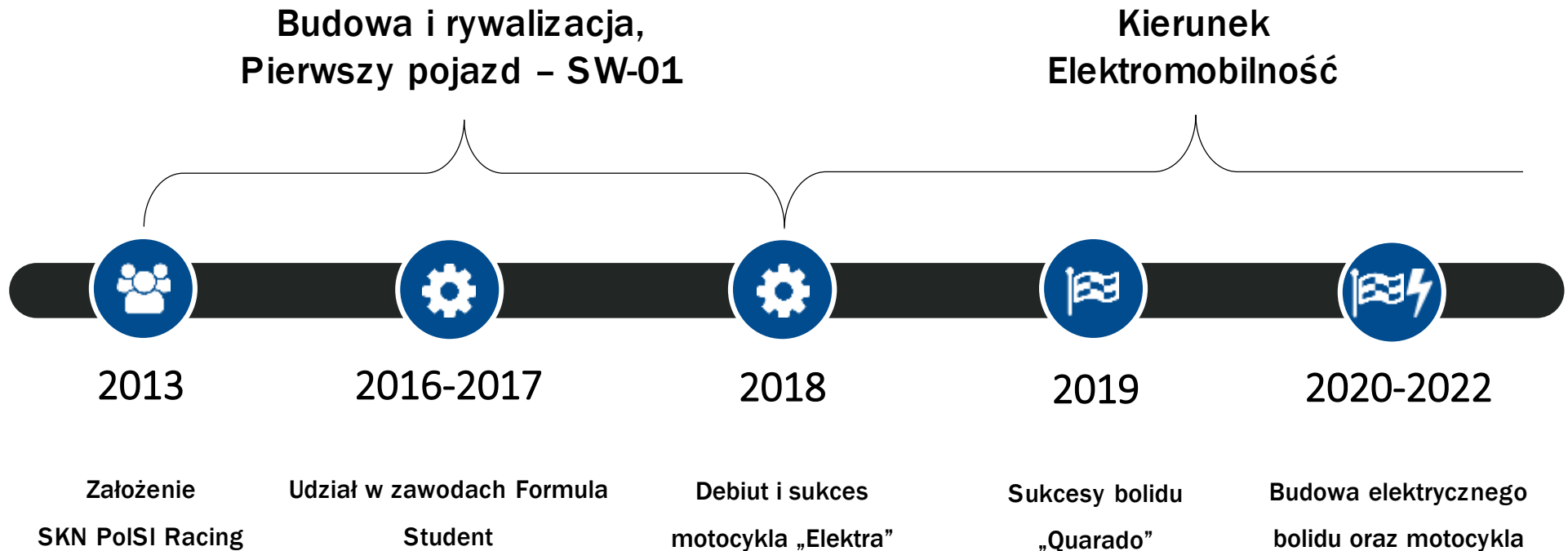
PolSI Racing to zespół ambitnych studentów Politechniki Śląskiej, których połączyła wspólna pasja do motoryzacji, innowacyjnych rozwiązań i nowych technologii.

Informacje pozyskane w trakcie toku studiów stają się jeszcze bardziej wartościowe, gdy można je zastosować w praktyce.



KIM JESTEŚMY?

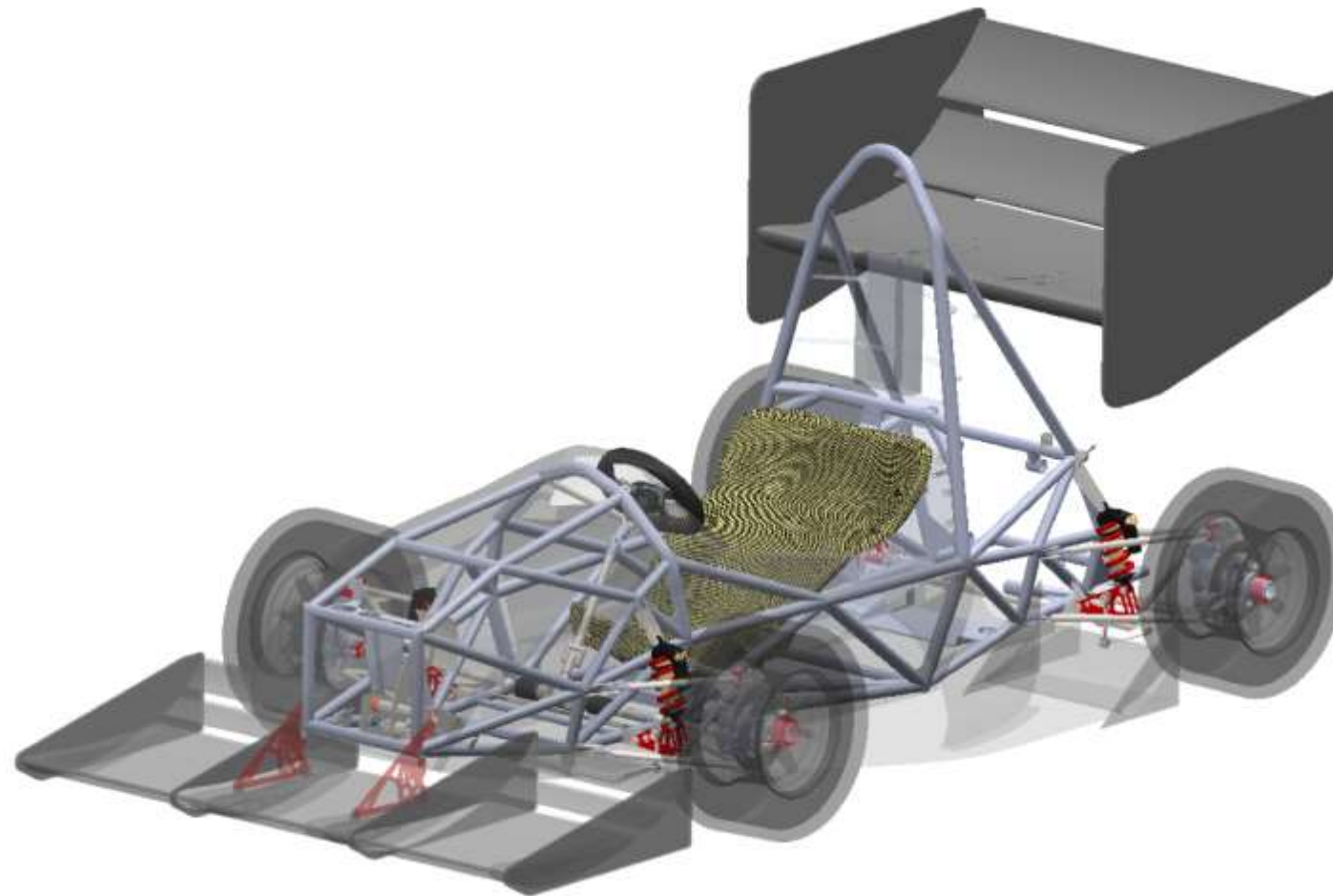
Krótką historia zespołu



KIM JESTEŚMY?

Nasza praca

- Rama i zawieszenie
- Układ napędowy
- Aerodynamika
- Elektronika
- Elektryka
- Marketing
- Sponsoring



RYWALIZACJA

Zespoły Formula Student



NASZE OSIĄGNIĘCIA

Sukcesy



1. Miejsce na zawodach SmartMoto Challenge 2018 w kategorii do 8 kW oraz nagroda za najlepszy Smart System zastosowany w motocyklu



1. Miejsce w konkurencji Acceleration na zawodach Formula Student Netherlands 2019 pojazdem SW-02



1. Miejsce w klasyfikacji generalnej zawodów Formula Student Andorra 2019 pojazdem SW-02



1. Miejsce za projekt motocykla elektrycznego Elektra w konkursie Innowacje w Przemysle, Katowice 2019

NASZE OSIĄGNIĘCIA

Sukcesy



NASZE OSIĄGNIĘCIA

Sukcesy



DZIAŁALNOŚĆ EDUKACYJNA

Nauka poprzez zabawę



DZIAŁALNOŚĆ EDUKACYJNA

Nauka poprzez zabawę



TWORZYM Y INŻYNIERÓW

Nasi absolwenci



Bartłomiej Urbański
M-Sport Poland
Kierownik projektu Fiesta Rally3



Szymon Szczech
Porsche Engineering Services
E/E Development Engineer



Paweł Paździor
PPW Project
Właściciel

KIERUNEK ELEKTROMOBILNOŚĆ

Stawiamy na cel



Projekt „Elektra” stanowi dla SKN PolSI Racing wstęp do świata elektromobilności. Na podstawie tego projektu opracowywane są autorskie technologie w zakresie zeroemisyjnych napędów.

- Kolejny krok w rozwoju
- Czysta energia
- Napęd elektryczny

KIERUNEK ELEKTROMOBILNOŚĆ

Stawiamy na cel



- Wykorzystanie doświadczenia
- Walidacja przez sport
- Poszukiwanie nowych rozwiązań

Następnym krokiem jest budowa elektrycznego jednomiejscowego bolidu klasy Formula Student oraz drugiej generacji motocykla elektrycznego wyposażonych w autorskie układy napędowe.

PLANY I MOŻLIWOŚCI

Przyszłość



Miejskie testy i uzyskanie dopuszczenia do ruchu drogowego naszego drugiego motocykla



Doskonalenie napędów opartych o paliwa alternatywne



Rozwój systemu inteligentnego zarządzania energią pojazdów o napędzie elektrycznym

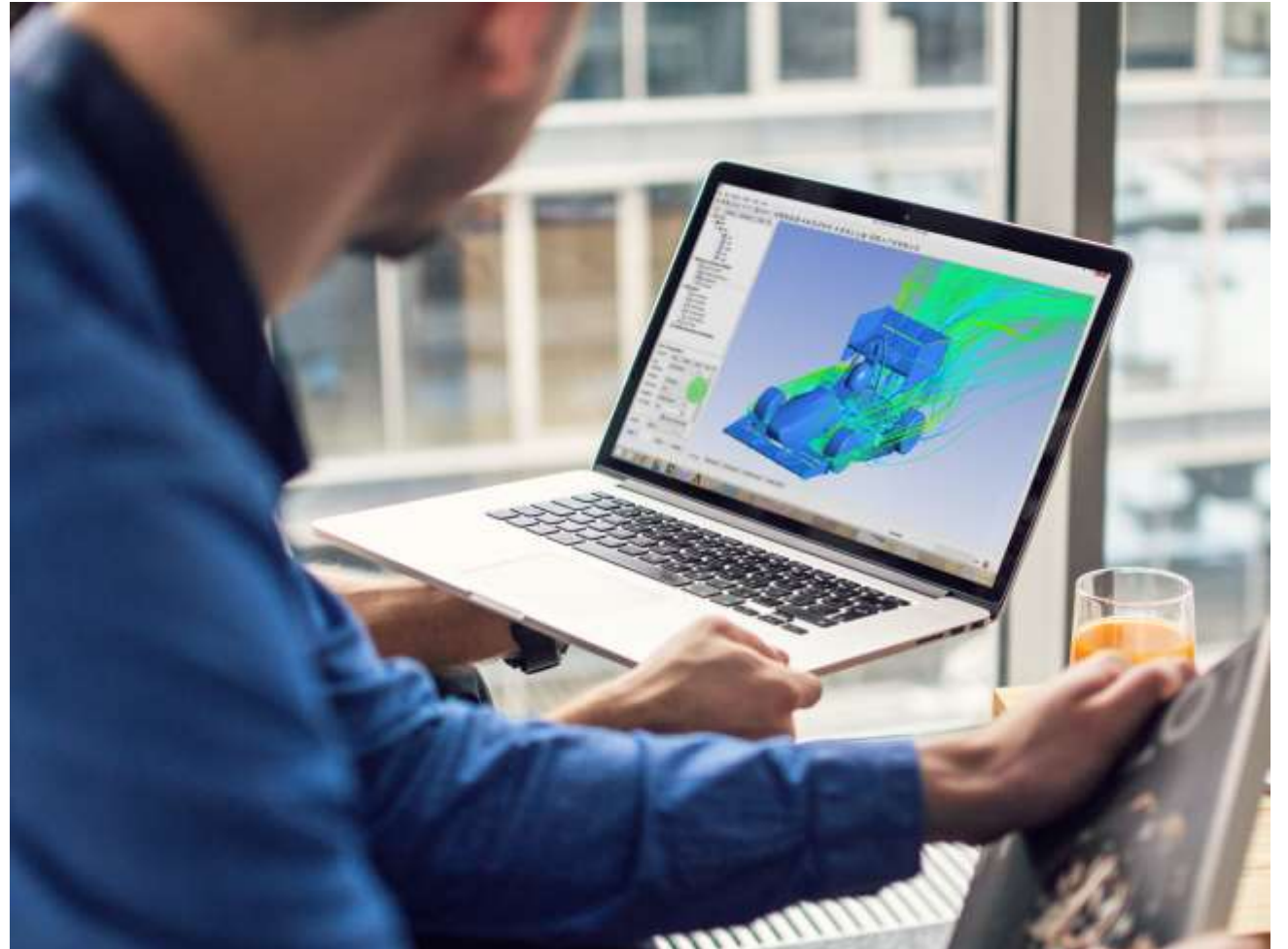


Tworzenie innowacyjnego systemu diagnostyki oraz obsługi

PROWADZENIE BADAŃ

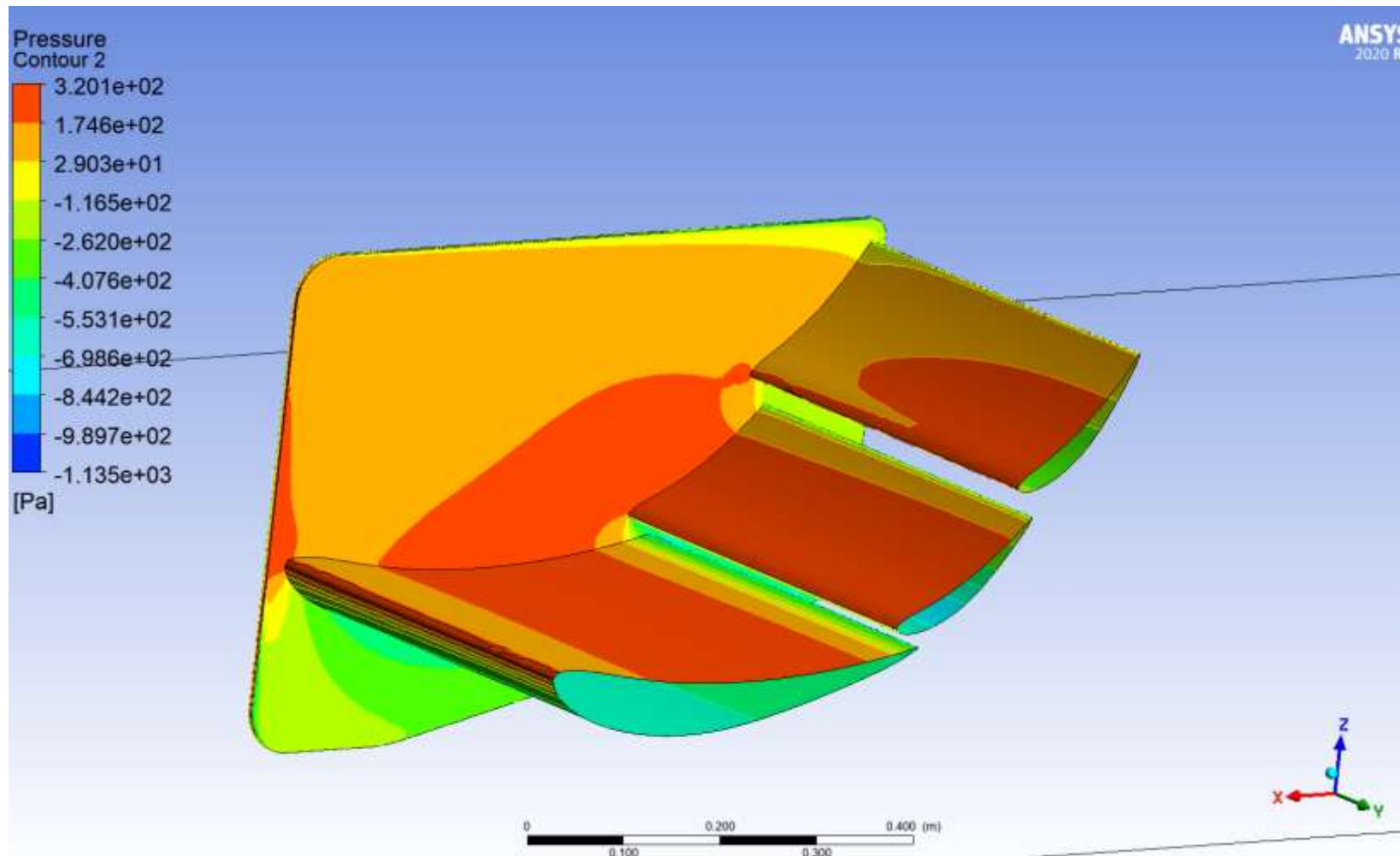
Wdrażanie autorskich rozwiązań

- System aktywnej redukcji oporu aerodynamicznego tylnego skrzydła
- Projekt napędu pojazdu wyścigowego wyposażonego w elektroniczny dyferencjał
- System magazynowania energii w pojazdach elektrycznych



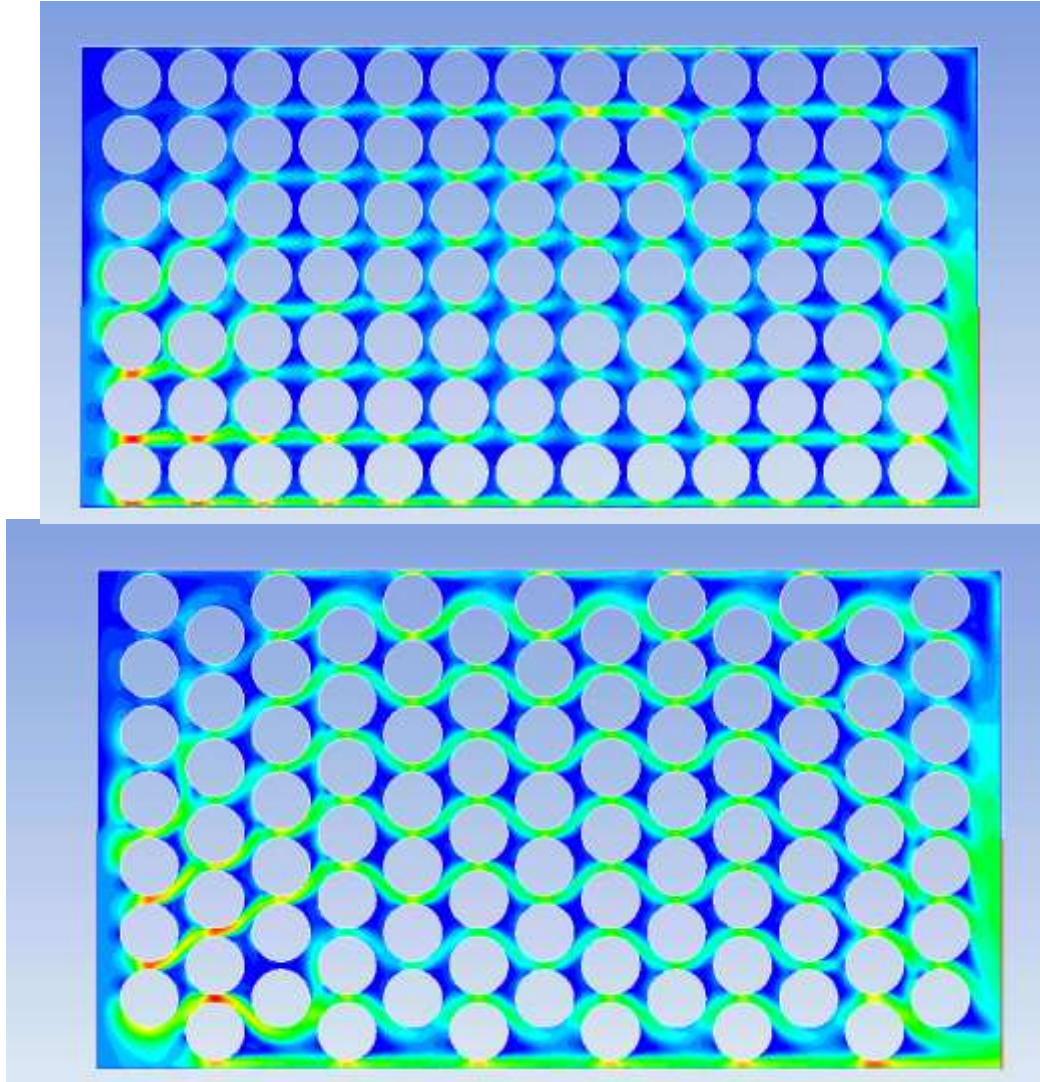
PROWADZENIE BADAŃ

System aktywnej redukcji oporu aerodynamicznego



PROWADZENIE BADAŃ

System magazynowania energii



WSPÓŁPRACA Z PRZEMYSŁEM

Wspólna realizacja projektów



Wiązka elektryczna
DRÄXLMAIER Group Polska



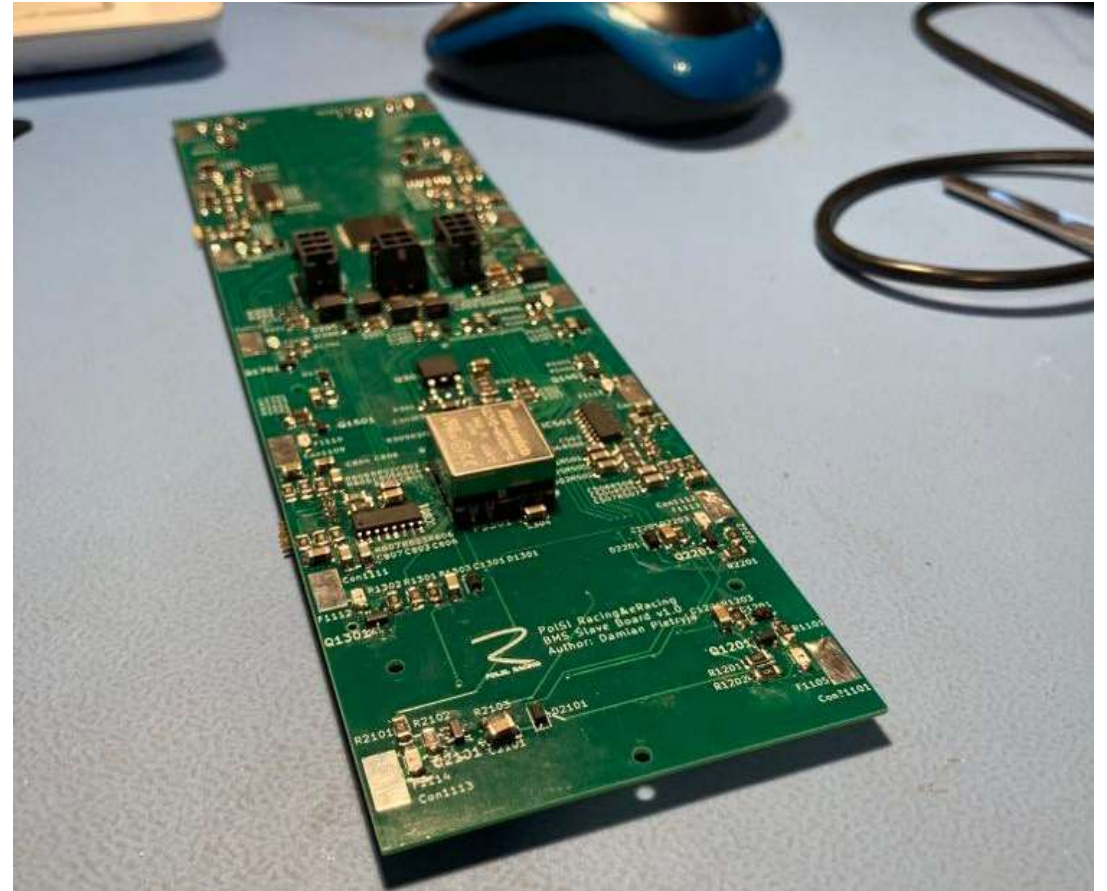
Układ wydechowy
MG Motorsport

WSPÓŁPRACA Z PRZEMYSŁEM

Wspólna realizacja projektów



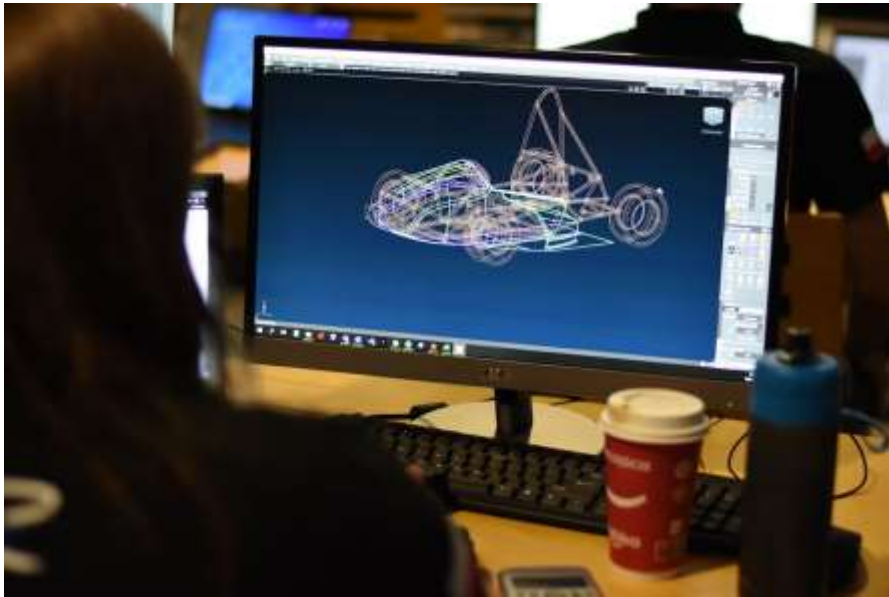
Układ dolotowy
Centrum Druku HP 3D



Płytki PCB
Kono Sp. Z.O.O

WSPÓŁPRACA Z PRZEMYSŁEM

Wspólna realizacja projektów



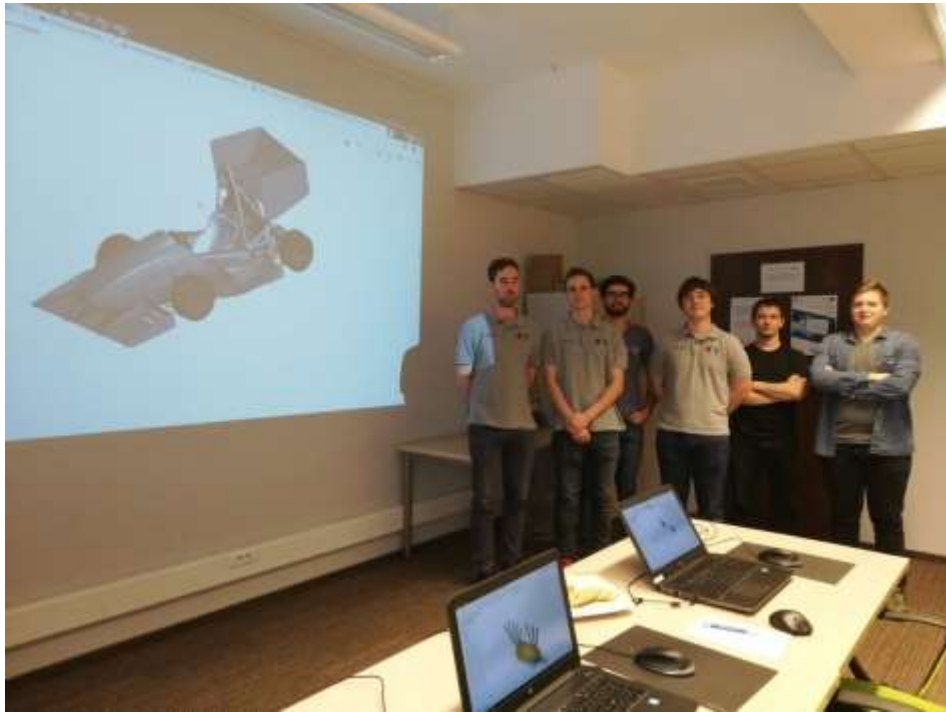
Projekt poszycia bolidu
Design Surf



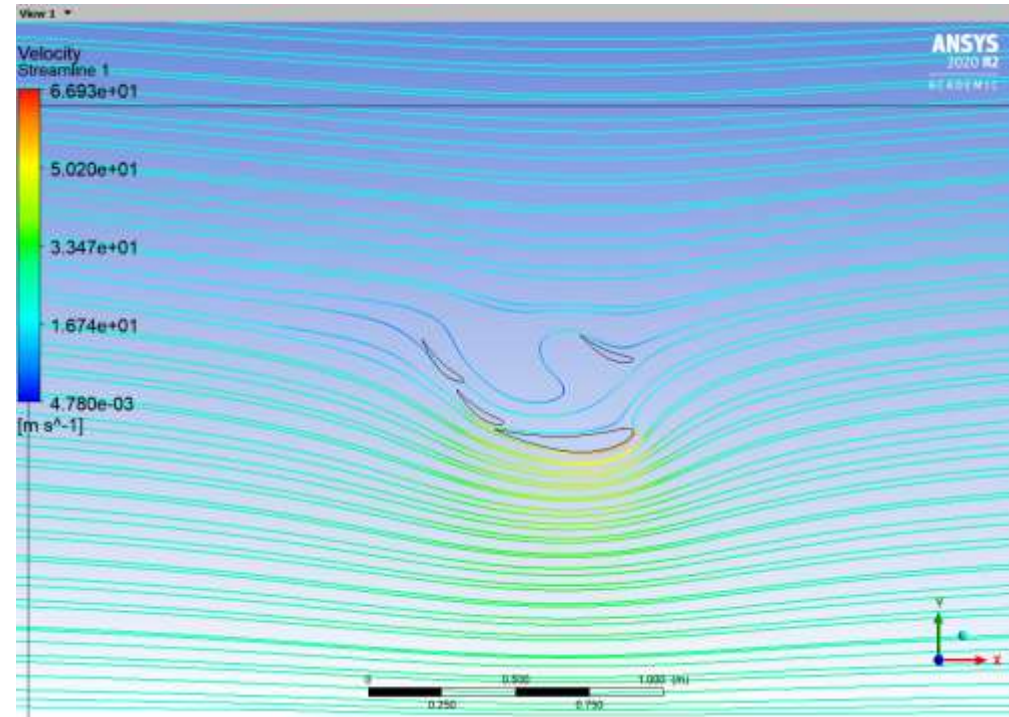
Druk 3D
Trix Studio

WSPÓŁPRACA Z PRZEMYSŁEM

Wspólna realizacja projektów



Szkolenia CAD
Solidworks



Oprogramowanie do inżynierskich symulacji
Mesco

WSPÓŁPRACA Z PRZEMYSŁEM

Wspólna realizacja projektów



Formy poszycia bolidu
Master Model



Spawanie ramy
Instytut spawalnictwa

WSPÓŁPRACA Z PRZEMYSŁEM

Wspólna realizacja projektów
i.. testowanie naszych kierowców :)



Spawarka TIG



Wyścig z firmą Fronius na torze gokartowym E1



POLSL RACING



POLSL eRACING

Dziękujemy za
uwagę

dr hab. inż. Mirosław Szczepanik, prof. PŚ
miroslaw.szczepanik@racing.polsl.pl

inż. Damian Pietryja
damian.pietryja@racing.polsl.pl

Mateusz Mularczyk
mateusz.mularczyk@racing.polsl.pl