



Politechnika
Śląska



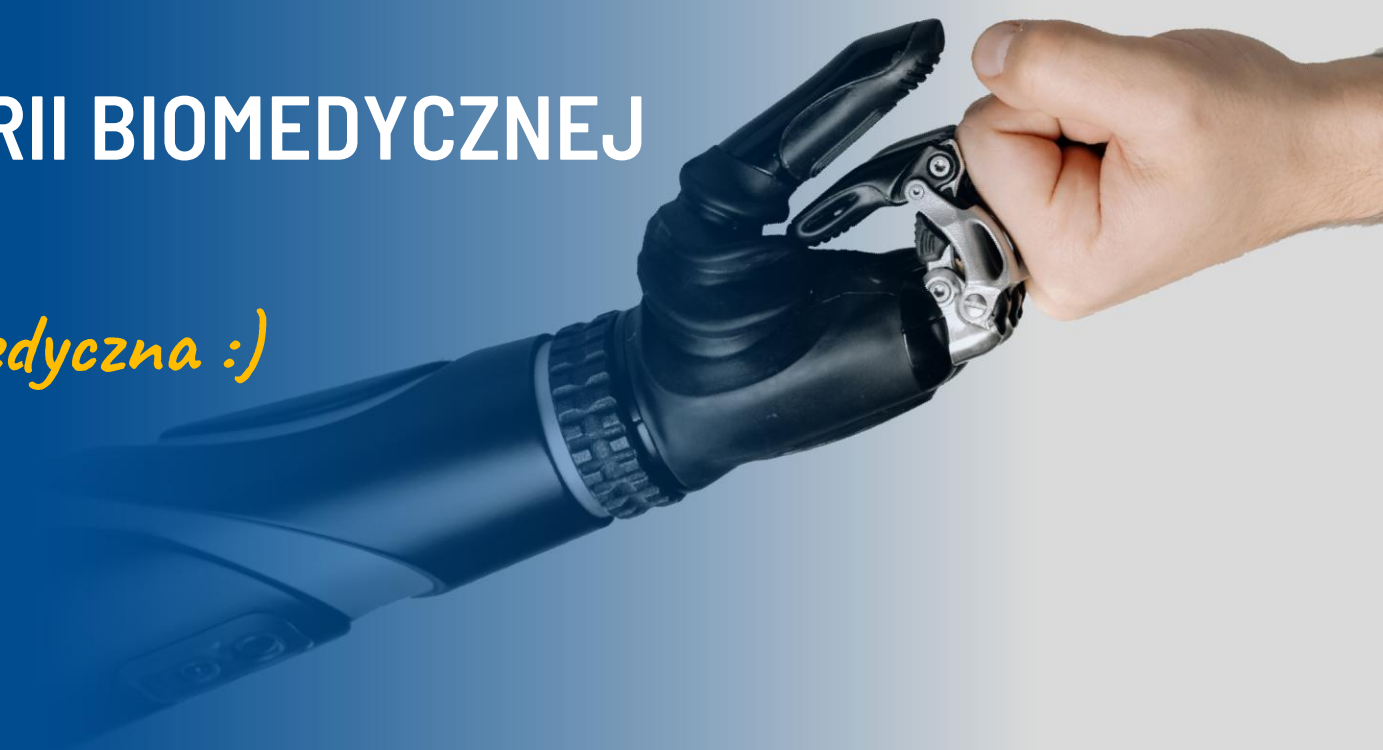
UCZELNIA
BADAWCZA
INICJATYWA DOSKONALOŚCI



Wydział Inżynierii
Biomedycznej

WYDZIAŁ INŻYNIERII BIOMEDYCZNEJ

*Kilka słów o kierunku
inżynieria biomedyczna :)*



Wydział Inżynierii Biomedycznej

Politechnika Śląska

ZABRZE

to tutaj mamy swój kampus!

Zabrze

Katowice

Gliwice

KATOWICE

*stolica i największe miasto
województwa śląskiego*

GLIWICE

*siedziba główna
Politechniki Śląskiej*



Politechnika
Śląska



UCZELNIA
BADAWCZA

INŻYNIERIA DOKONANIE



Wydział Inżynierii
Biomedycznej

Kompus Politechniki Śląskiej w Zabrzu



- 📍 bankomaty
- 📍 sklepy
- 📍 apteka
- 🍴 punkty gastronomiczne
- 📧 punkty ksero
- 🚌 przystanek autobusowy Zabrze Politechnika Śląska



Politechnika Śląska



UCZELNIA
BADAWCZA
INŻYNIERIA ODKRYWCZO



Wydział Inżynierii Biomedycznej



Jedyny Wydział
inżynierii biomedycznej
w Polsce



Kierunki studiów



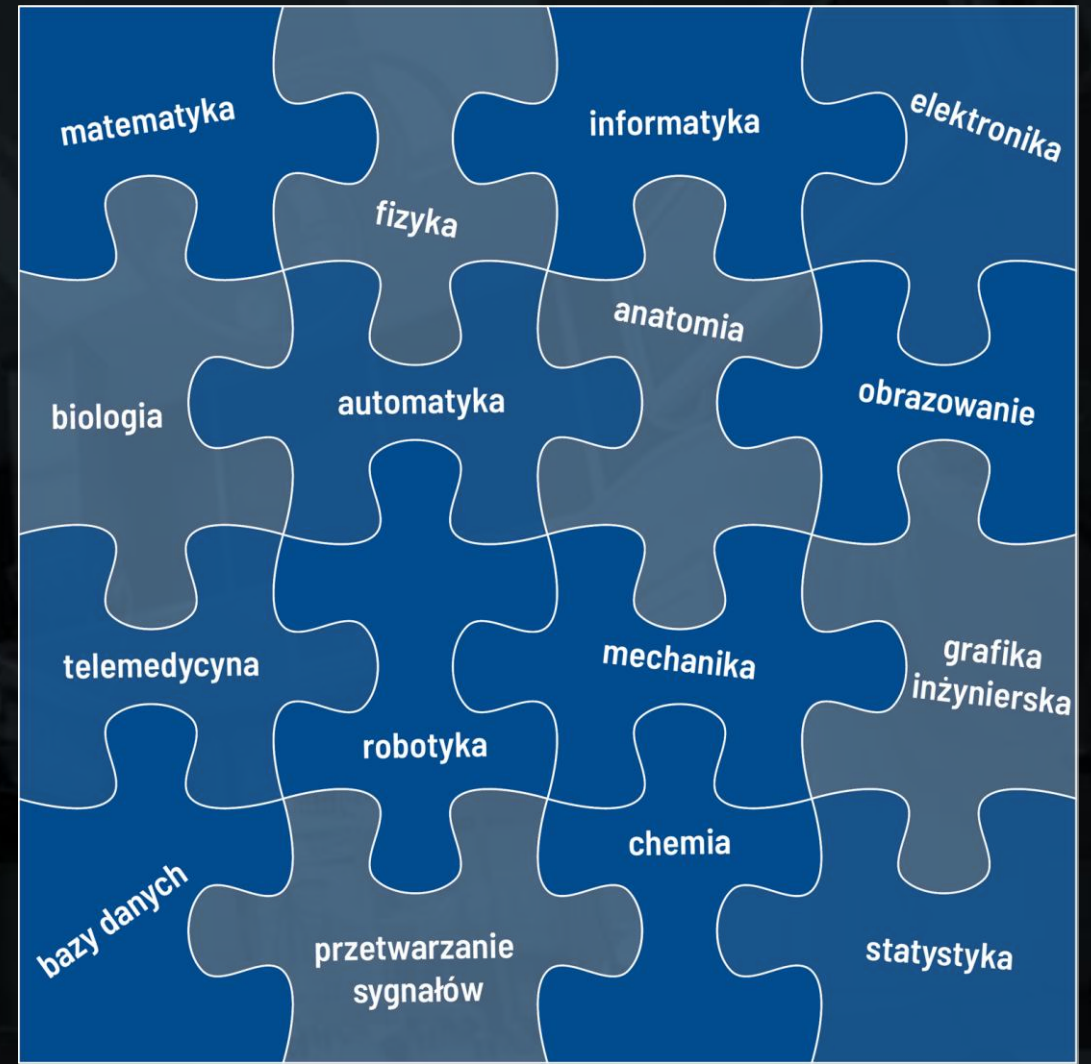
Jedyny Wydział
inżynierii biomedycznej
w Polsce

technologie inżynierskie
w kryminalistyce
(od 2025 r.)

Inżynieria biomedyczna

kierunek interdyscyplinarny

*Synergia wiedzy i umiejętności
z różnych dziedzin*



System kształcenia

kierunek: inżynieria biomedyczna



Studia dzienne inżynierskie I stopnia

7 semestrów



Informatyka medyczna i sztuczna inteligencja



Biomateriały i technologie dla medycyny



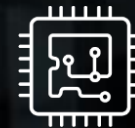
Projektowanie urządzeń biomechatronicznych



Elektronika i aparatura medyczna

Studia dzienne magisterskie II stopnia

3 semestry



Informatyka w medycynie



Projektowanie i wytwarzanie wyrobów medycznych



Biomechatronika i sprzęt medyczny



Inżynieria medyczna

Sylwetka absolwenta

Kim się staniesz po ukończeniu studiów IB?



Programista
Specjalista AI



Inżynier biomechanik
w rehabilitacji i sporcie



Wytwórca wyrobów
i aparatury medycznej



Inżynier konstruktor
CAD



Doradca w jednostkach
konsultingowych służby
zdrowia



Inżynier specjalista
w zakresie symulacji
dynamicznych



Własna działalność,
StartUp



Projektant/serwisant
sprzętu medycznego



Pracownik uczelni
i instytutów badawczych

Uprawnienia dla absolwentów IB

Inżynier biomedyczny!

Dziennik Ustaw

– 9 –

Poz. 1515

31	inżynier biomedyczny	tytuł zawodowy inżyniera lub licencjata, lub tytuł zawodowy magistra inżyniera, lub magistra na kierunku inżynieria biomedyczna w specjalności inżynieria medyczna	3
32	młodszy inżynier biomedyczny	tytuł zawodowy licencjata lub inżyniera na kierunku inżynieria biomedyczna	—



DZIENNIK USTAW RZECZYPOSPOLITEJ POLSKIEJ

Warszawa, dnia 4 sierpnia 2023 r.

Poz. 1515

ROZPORZĄDZENIE
MINISTRA ZDROWIA¹⁾

z dnia 10 lipca 2023 r.

w sprawie kwalifikacji wymaganych od pracowników na poszczególnych rodzajach stanowisk pracy w podmiotach leczniczych niebędących przedsiębiorcami

Na podstawie art. 50 ust. 5 ustawy z dnia 15 kwietnia 2011 r. o działalności leczniczej (Dz. U. z 2023 r. poz. 991) zarządza się, co następuje:

§ 1. 1. Kwalifikacje wymagane od pracowników na poszczególnych rodzajach stanowisk pracy w podmiotach leczniczych niebędących przedsiębiorcami określa załącznik do rozporządzenia.

2. Do pracowników, których kwalifikacje są określane przez odrębne przepisy, stosuje się rozporządzenie w zakresie nieregulowanym tymi przepisami.

§ 2. Użyte w rozporządzeniu określenia oznaczają:

- 1) wyższe wykształcenie medyczne – posiadanie tytułu zawodowego nadawanego absolwentom studiów prowadzonych w uczelniach medycznych albo innych uczelniach, które prowadzi działalność dydaktyczną w dziedzinie nauk medycznych i nauk o zdrowiu, na kierunku przyporządkowanym do dyscypliny nauki medyczne, nauki farmaceutyczne lub nauki o zdrowiu;
- 2) studia podyplomowe – inna niż studia, kształcenie specjalistyczne, kursy dokształcające, szkolenia, staże, studia doktoranckie i kształcenie w szkole doktorskiej formie kształcenia przeznaczoną dla osób legitymujących się dyplomem ukończenia studiów, trwającą nie krócej niż dwa semestry, organizowaną na podstawie przepisów o szkolnictwie wyższym i nauce;
- 3) średnie wykształcenie medyczne – wykształcenie, o którym mowa w art. 20 ust. 3 i 4 ustawy z dnia 14 grudnia 2016 r. – Prawo oświatowe (Dz. U. z 2023 r. poz. 900), po którego uzyskaniu absolwenci mają kwalifikacje do wykonywania zawodów, dla których ministrem właściwym jest minister właściwy do spraw zdrowia.

§ 3. 1. Pracownik zatrudniony przed dniem wejścia w życie rozporządzenia w podmiocie leczniczym niebędącym przedsiębiorcą, nieposiadający wymaganych kwalifikacji, może być zatrudniony na dotychczasowym stanowisku lub stanowisku równorzędnym, jeżeli był zatrudniony na tym stanowisku zgodnie z dotychczasowymi przepisami.

2. Na stanowisku laboranta diagnostyki laboratoryjnej albo starszego laboranta diagnostyki laboratoryjnej może być zatrudniony pracownik, który przed dniem 22 lipca 2011 r. był zatrudniony na stanowisku laboranta w podmiocie leczniczym niebędącym przedsiębiorcą.

3. Pracownik posiadający:

- 1) tytuł zawodowy co najmniej licencjata lub inżyniera uzyskany po ukończeniu studiów w zakresie elektroradiologii, rozpoczętych po dniu 30 września 2012 r., obejmujących co najmniej 1700 godzin w zakresie elektroradiologii oraz co najmniej 5 lat stażu pracy w zawodzie technika elektroradiologa, zatrudniony przed dniem wejścia w życie rozporządzenia na stanowisku technika elektroradiologii w podmiocie leczniczym niebędącym przedsiębiorcą, albo

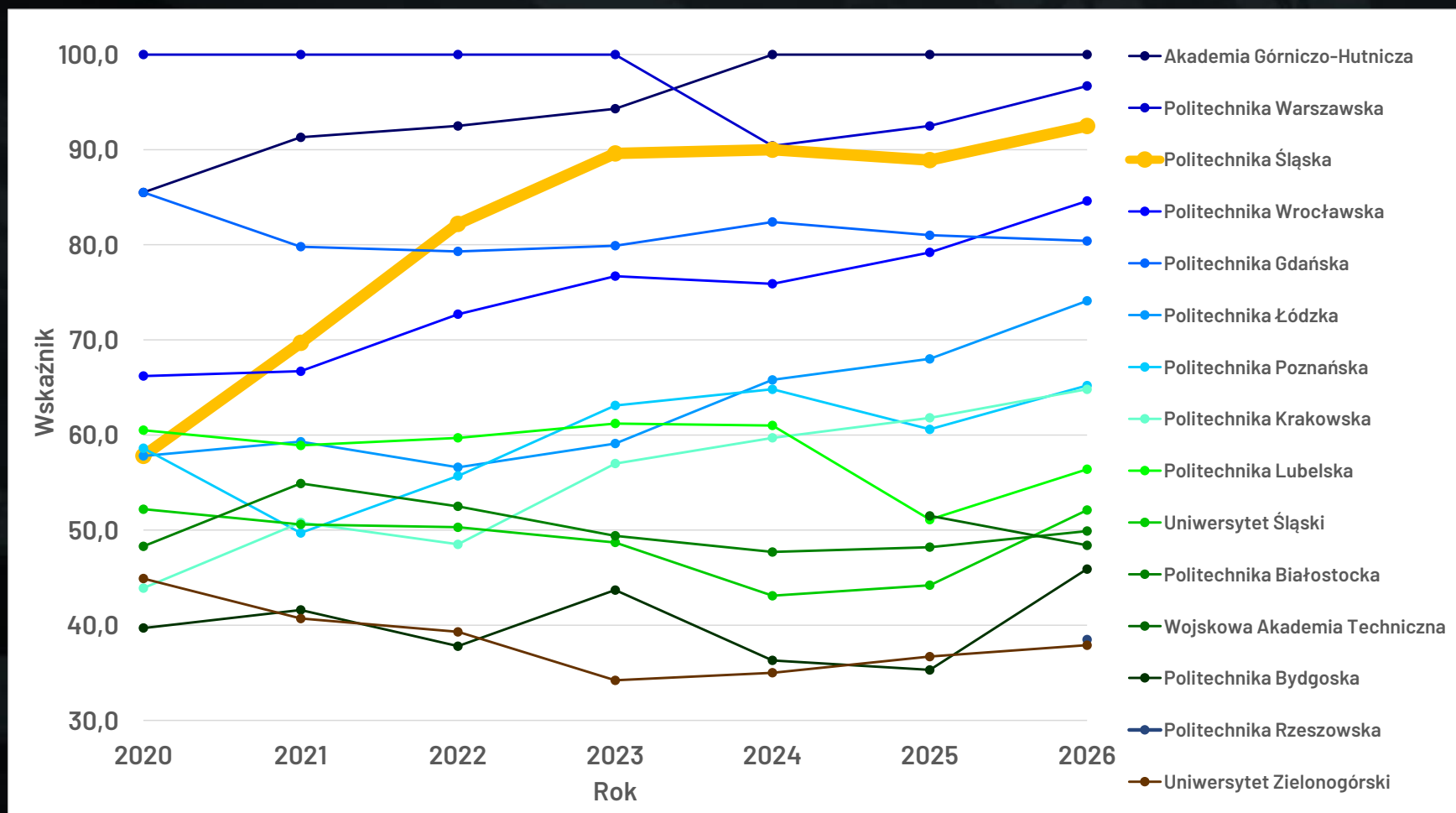
¹⁾ Minister Zdrowia kieruje działem administracji rządowej – zdrowie, na podstawie § 1 ust. 2 rozporządzenia Prezesa Rady Ministrów z dnia 27 sierpnia 2020 r. w sprawie szczegółowego zakresu działania Ministra Zdrowia (Dz. U. z 2021 r. poz. 932).

Nasz kierunek IB w rankingu „Perspektywy”

Ranking
KIERUNKÓW
STUDIÓW

Perspektywy

2026





Politechnika
Śląska



UCZELNIA
BADAWCZA
INICJATYWA DOSKONAŁOŚCI



Wydział Inżynierii
Biomedycznej

Kierunek inżynieria biomedyczna z Certyfikatem Doskonałości Kształcenia



WYDZIAŁ INŻYNIERII
BIOMEDYCZNEJ



Polska
Komisja
Akredytacyjna

Rekrutacja

rekrutacja.polsl.pl

$$P = 0,5 \times W_{mp} + k \times W_{dodatkowy}$$

W_{mp} – liczba punktów (%) uzyskanych na maturze z matematyki (poziom podstawowy),

$W_{dodatkowy}$ – liczba punktów (%) uzyskanych na maturze z jednego przedmiotu dodatkowego:

- ✓ matematyka – poziom rozszerzony,
- ✓ biologia,
- ✓ chemia,
- ✓ fizyka,
- ✓ Informatyka

lub

- ✓ z końcowego wyniku egzaminów zawodowych w zawodzie nauczonym na poziomie technika.

$k = 0,5$ dla poziomu podstawowego,

$k = 1$ dla poziomu rozszerzonego,

$k = 0,7$ dla końcowego wyniku egzaminów zawodowych w zawodzie nauczonym na poziomie technika.



Politechnika
Śląska

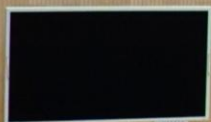


UCZELNIA
BADAWCZA
ENERGETYKA ODKRYWCZO



Wydział Inżynierii
Biomedycznej

Studuj z nami



Studenckie Koła Naukowe

rozwiń swoje pasje!



Interesujesz się programowaniem, AI lub robotyką? Przyjdź do nas, wspólnie stworzymy przyszłość!



BIOKREATYWN!

Najbardziej aktywne koło naukowe na Wydziale. Tylko u nas najciekawsze projekty i możliwość bycia prawdziwym naukowcem!



SYNERGIA

Badania biomateriałów, certyfikaty CAD, Twoje idealne publikacje naukowe - to możliwe dzięki działalności w naszym kole!



Zwiększamy Wasze kompetencje w zakresie technologii medycznych!



Politechnika Śląska



UCZELNIA
BADAWCZA

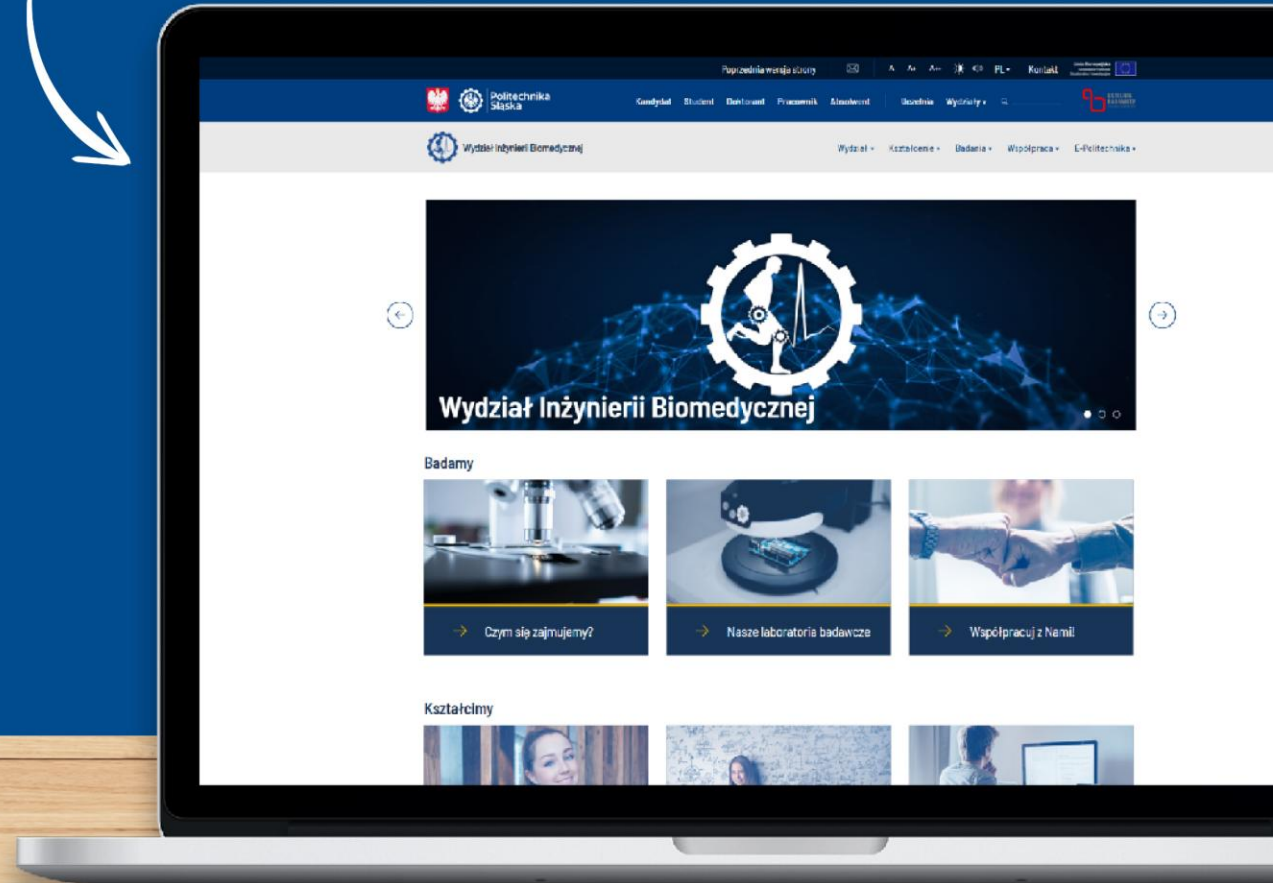
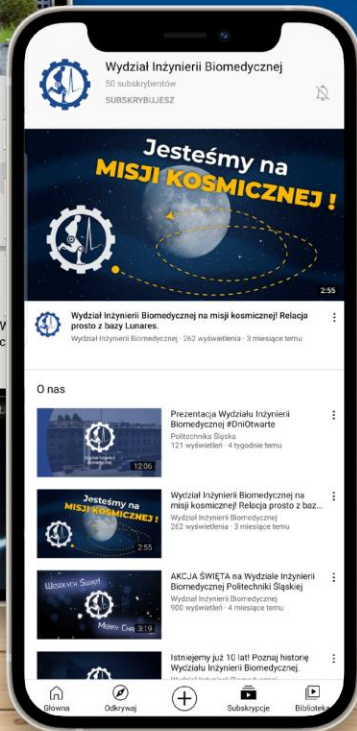
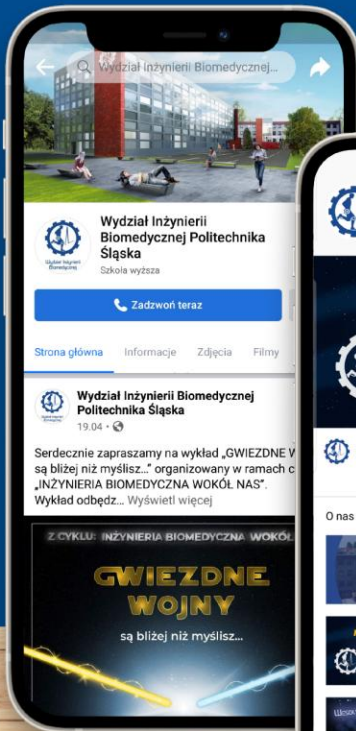


Wydział Inżynierii
Biomedycznej

Na naszym fanpage'u
same najświeższe
informacje :)

Zostaw Nam suba, by
niczego nie pominąć!

Chcesz być na bieżąco?
koniecznie zajrzyj na naszą
stronę internetową!



Zaobserwuj Nasze
social media!

ib.polsl.pl

Zapraszamy uczniów na zajęcia praktyczne!

- **warsztaty i zajęcia praktyczne** na uczelni dla uczniów szkół ponadpodstawowych
- **kurs przygotowawczy do matury** z przedmiotów ścisłych i medycznych

Więcej informacji pod adresem:

<https://www.polsl.pl/rib/biomedig/biomedig-rekrutacja-ucznia/>



Projekt w ramach Funduszy Europejskich dla Śląskiego 2021-2027 (Fundusz na rzecz Sprawiedliwej Transformacji)
„Rozwój potencjału śląskiej inżynierii biomedycznej w obliczu wyzwań cyfrowej i zielonej gospodarki (BioMeDiG)”



Politechnika
Śląska



UCZELNIA
BADAWCZA
INICJATYWA BISKUPACJA



Wydział Inżynierii
Biomedycznej



Fundusze Europejskie
dla Śląskiego



Rzeczpospolita
Polska

Dofinansowane przez
Unię Europejską



Województwo
Śląskie



Wydział Inżynierii
Biomedycznej

Rozwiń z nami
skrzydła



Politechnika
Śląska



Wydział Inżynierii
Biomedycznej



Politechnika
Śląska



UCZELNIA
BADAWCZA



Wydział Inżynierii
Biomedycznej