



Politechnika
Śląska



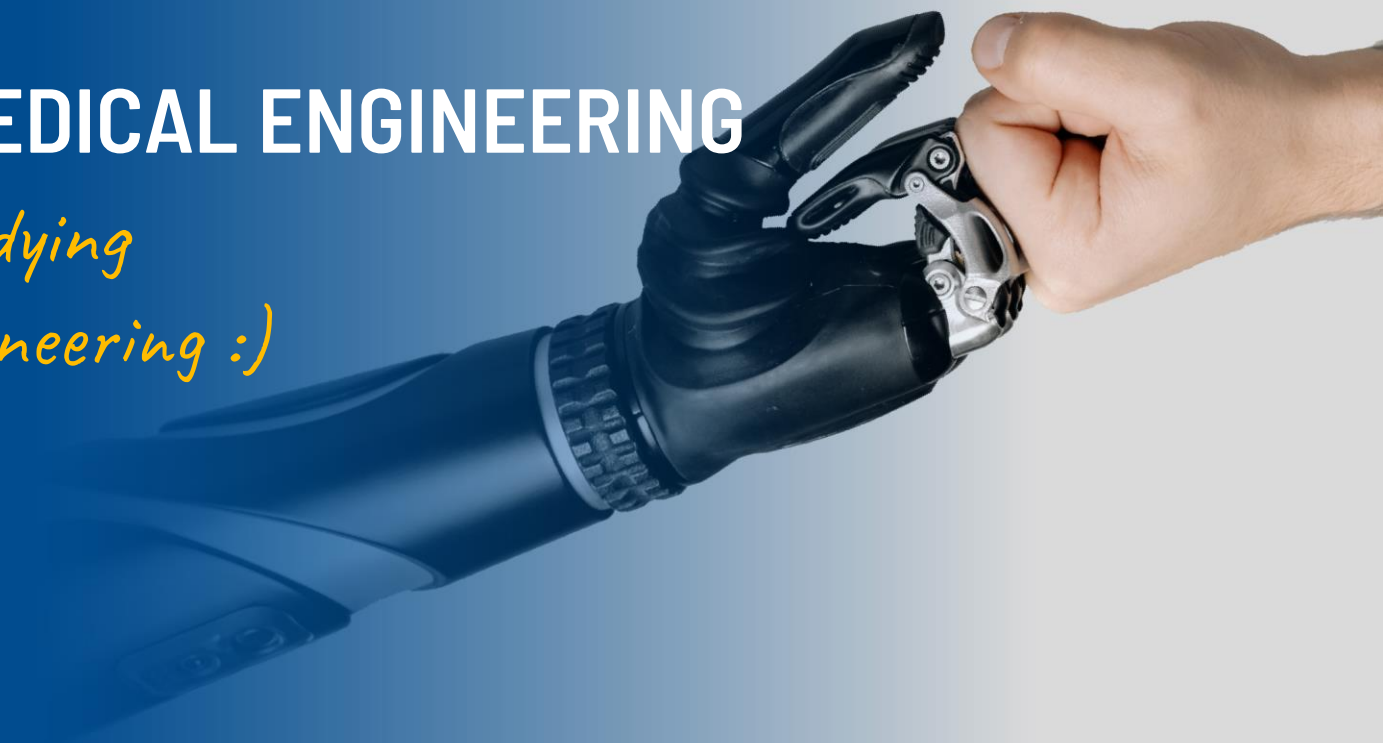
UCZELNIA
BADAWCZA
INICJATYWA DOSKONAŁOŚCI



Wydział Inżynierii
Biomedycznej

FACULTY OF BIOMEDICAL ENGINEERING

*A few words about studying
Biomedical Engineering :)*



Faculty of **Biomedical Engineering**

Silesian University of Technology

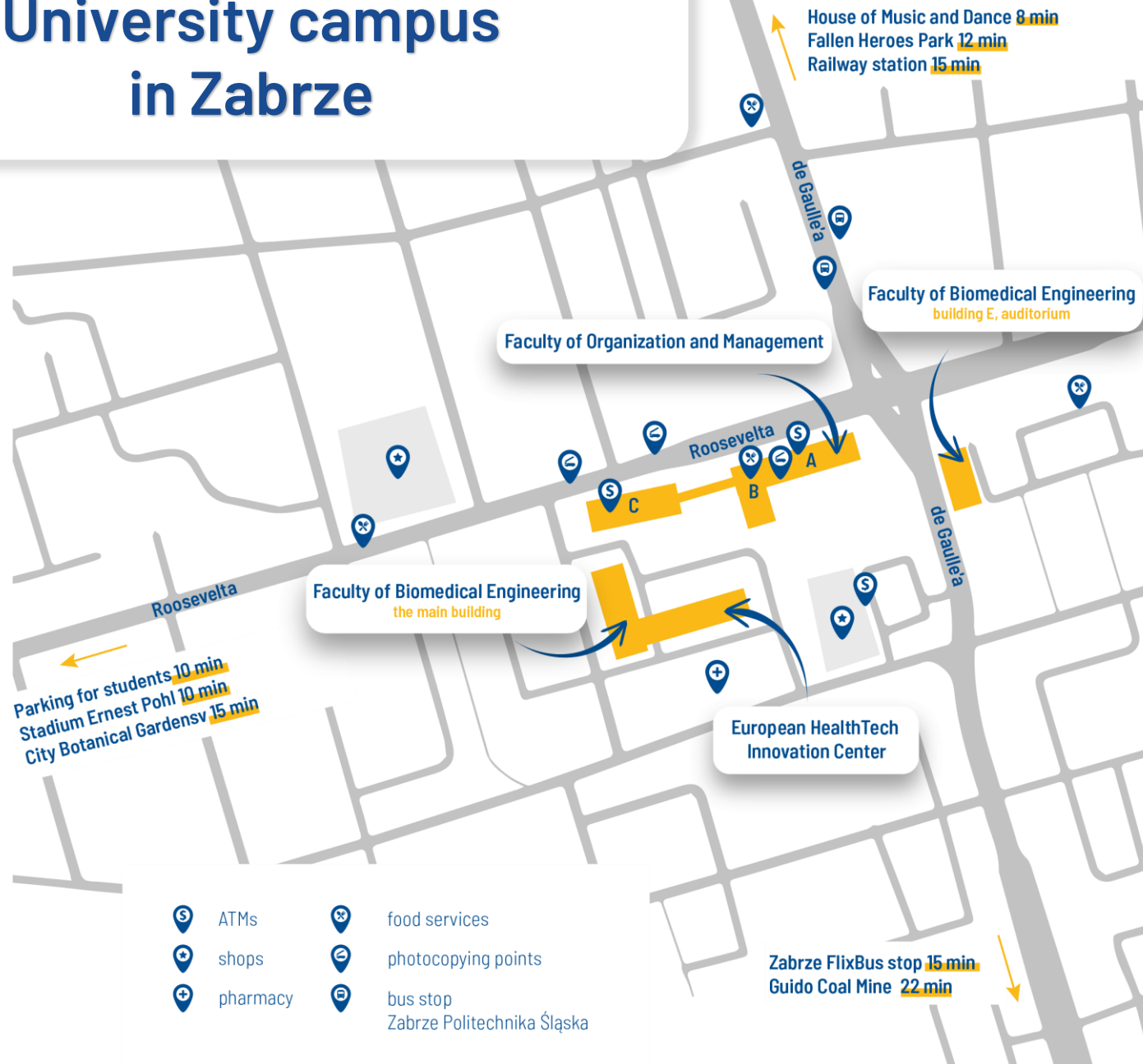
ZABRZE
here we are!

GLIWICE
*headquarters
of the Silesian University of Technology*

KATOWICE
*capital and largest city
of Upper Silesia*



University campus in Zabrze





The only faculty of
Biomedical Engineering
in Poland



Fields of study



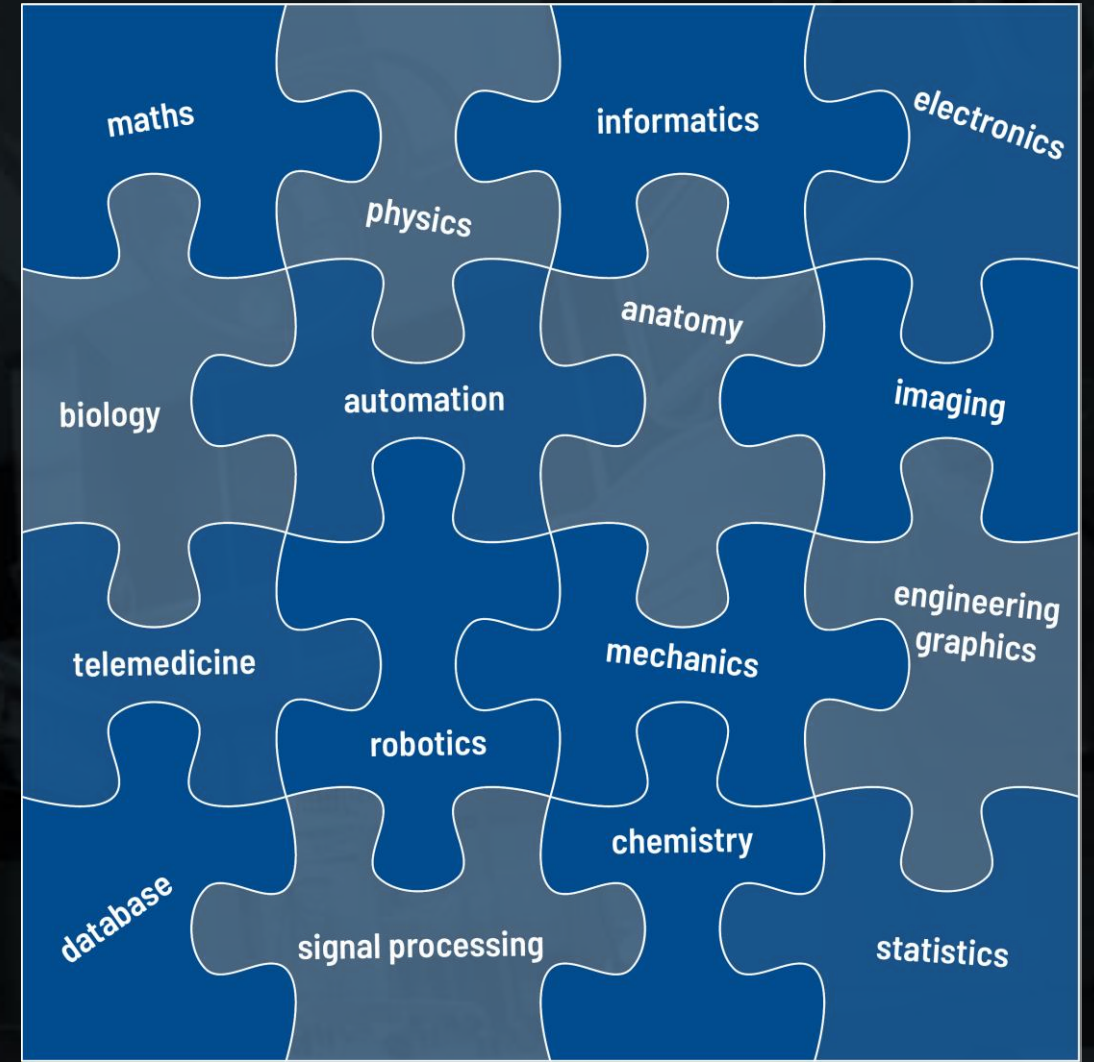
The only faculty of
Biomedical Engineering
in Poland



Biomedical Engineering

is an interdisciplinary field of study

*Synergy of knowledge and
skills from various fields*



Education system

major: Biomedical Engineering



First-cycle studies – Bachelor level

7 semesters



Medical Informatics and Artificial Intelligence



Biomaterials and Technologies for Medicine



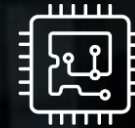
Design of Biomechatronic Devices



Electronics and Biomedical Informatics

Second-cycle studies – Master level

3 semesters



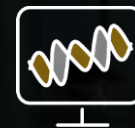
Informatics in Medicine



Design and Manufacturing of Medical Products



Biomechatronics and Medical Equipment



Medical Engineering

Graduate profile

Who can you become after graduation?



Programmer
AI specialist



Rehabilitation and sport
biomechanical engineer



Manufacturer of medical
products and equipment



CAD designer



Advisor in healthcare
consulting units



Dynamic simulation
engineer



Self-employed,
StartUp



Medical equipment
service technician



University or research
institute employee

Qualifications for BE graduates

Biomedical Engineer!

Dziennik Ustaw

– 9 –

Poz. 1515

31	inżynier biomedyczny	tytuł zawodowy inżyniera lub licencjata, lub tytuł zawodowy magistra inżyniera, lub magistra na kierunku inżynieria biomedyczna w specjalności inżynieria medyczna	3
32	młodszy inżynier biomedyczny	tytuł zawodowy licencjata lub inżyniera na kierunku inżynieria biomedyczna	—



DZIENNIK USTAW RZECZYPOSPOLITEJ POLSKIEJ

Warszawa, dnia 4 sierpnia 2023 r.

Poz. 1515

ROZPORZĄDZENIE
MINISTRA ZDROWIA¹⁾

z dnia 10 lipca 2023 r.

w sprawie kwalifikacji wymaganych od pracowników na poszczególnych rodzajach stanowisk pracy w podmiotach leczniczych niebędących przedsiębiorcami

Na podstawie art. 50 ust. 5 ustawy z dnia 15 kwietnia 2011 r. o działalności leczniczej (Dz. U. z 2023 r. poz. 991) zarządza się, co następuje:

§ 1. 1. Kwalifikacje wymagane od pracowników na poszczególnych rodzajach stanowisk pracy w podmiotach leczniczych niebędących przedsiębiorcami określa załącznik do rozporządzenia.

2. Do pracowników, których kwalifikacje są określone przez odrębne przepisy, stosuje się rozporządzenie w zakresie nieuregulowanym tymi przepisami.

§ 2. Użyte w rozporządzeniu określenia oznaczają:

- 1) wyższe wykształcenie medyczne – posiadanie tytułu zawodowego nadawanego absolwentom studiów prowadzonych w uczelniach medycznych albo innych uczelniach, które prowadzą działalność dydaktyczną w dziedzinie nauk medycznych i nauk o zdrowiu, na kierunku przyporządkowanym do dyscypliny nauki medyczne, nauki farmaceutyczne lub nauki o zdrowiu,
- 2) studia podyplomowe – inną niż studia, kształcenie specjalistyczne, kursy dokształcające, szkolenia, staże, studia doktoranckie i kształcenie w szkole doktorskiej formie kształcenia przeznaczoną dla osób legitymujących się dyplomem ukończenia studiów, trwającą nie krócej niż dwa semestry, organizowaną na podstawie przepisów o szkolnictwie wyższym i nauce,
- 3) średnie wykształcenie medyczne – wykształcenie, o którym mowa w art. 20 ust. 3 i 4 ustawy z dnia 14 grudnia 2016 r. – Prawo oświatowe (Dz. U. z 2023 r. poz. 900), po którego uzyskaniu absolwenci mają kwalifikacje do wykonywania zawodów, dla których ministrem właściwym jest minister właściwy do spraw zdrowia.

§ 3. 1. Pracownik zatrudniony przed dniem wejścia w życie rozporządzenia w podmiocie leczniczym niebędącym przedsiębiorcą, nieposiadający wymaganych kwalifikacji, może być zatrudniony na dotychczasowym stanowisku lub stanowisku równorzędnym, jeżeli był zatrudniony na tym stanowisku zgodnie z dotychczasowymi przepisami.

2. Na stanowisku laboranta diagnostyki laboratoryjnej albo starszego laboranta diagnostyki laboratoryjnej może być zatrudniony pracownik, który przed dniem 22 lipca 2011 r. był zatrudniony na stanowisku laboranta w podmiocie leczniczym niebędącym przedsiębiorcą.

3. Pracownik posiadający:

- 1) tytuł zawodowy co najmniej licencjata lub inżyniera uzyskany po ukończeniu studiów w zakresie elektrotechniki, rozpoczętych po dniu 30 września 2012 r., obejmujących co najmniej 1700 godzin w zakresie elektrotechniki oraz co najmniej 5 lat stażu pracy w zawodzie technika elektrotechnika, zatrudniony przed dniem wejścia w życie rozporządzenia na stanowisku technika elektrotechniki w podmiocie leczniczym niebędącym przedsiębiorcą, albo

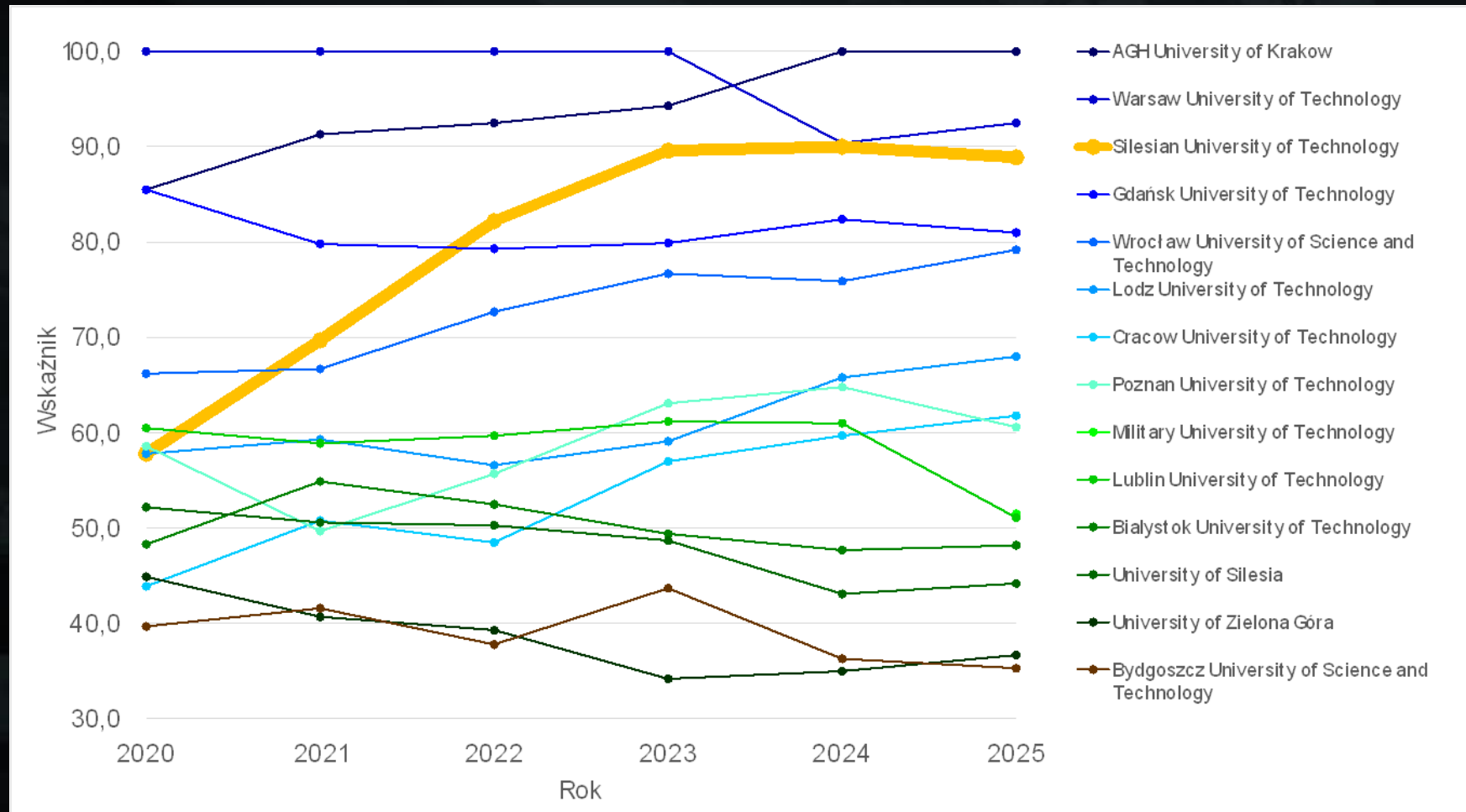
¹⁾ Minister Zdrowia kieruje działem administracji rządowej – zdrowie, na podstawie § 1 ust. 2 rozporządzenia Prezesa Rady Ministrów z dnia 27 sierpnia 2020 r. w sprawie szczegółowego zakresu działania Ministra Zdrowia (Dz. U. z 2021 r. poz. 932).

Our BE in the „Perspektywy” ranking

Ranking
BY SUBJECT

Perspektywy

2025





Silesian University
of Technology



RESEARCH
UNIVERSITY
EXCELLENCE INITIATIVE



Faculty of
Biomedical Engineering

Biomedical Engineering with the Education Excellence Certificate



WYDZIAŁ INŻYNIERII
BIOMEDYCZNEJ



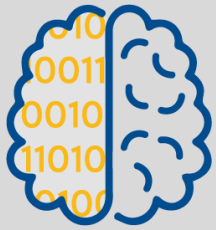
Polish
Accreditation
Committee

Study with us



Student scientific clubs

expand your passions!



BIOSOFT

Are you interested in
programming, AI or Robotics?
Come to us - together we will
create the future!



BIOKREATYWNl

**The most active scientific club
at the Faculty.** Only with us the
most interesting projects and
the opportunity to be a real
scientist!



SYNERGIA

Research on biomaterials, CAD
certificates, your ideal scientific
publications - it's possible
thanks to the activity in our club!



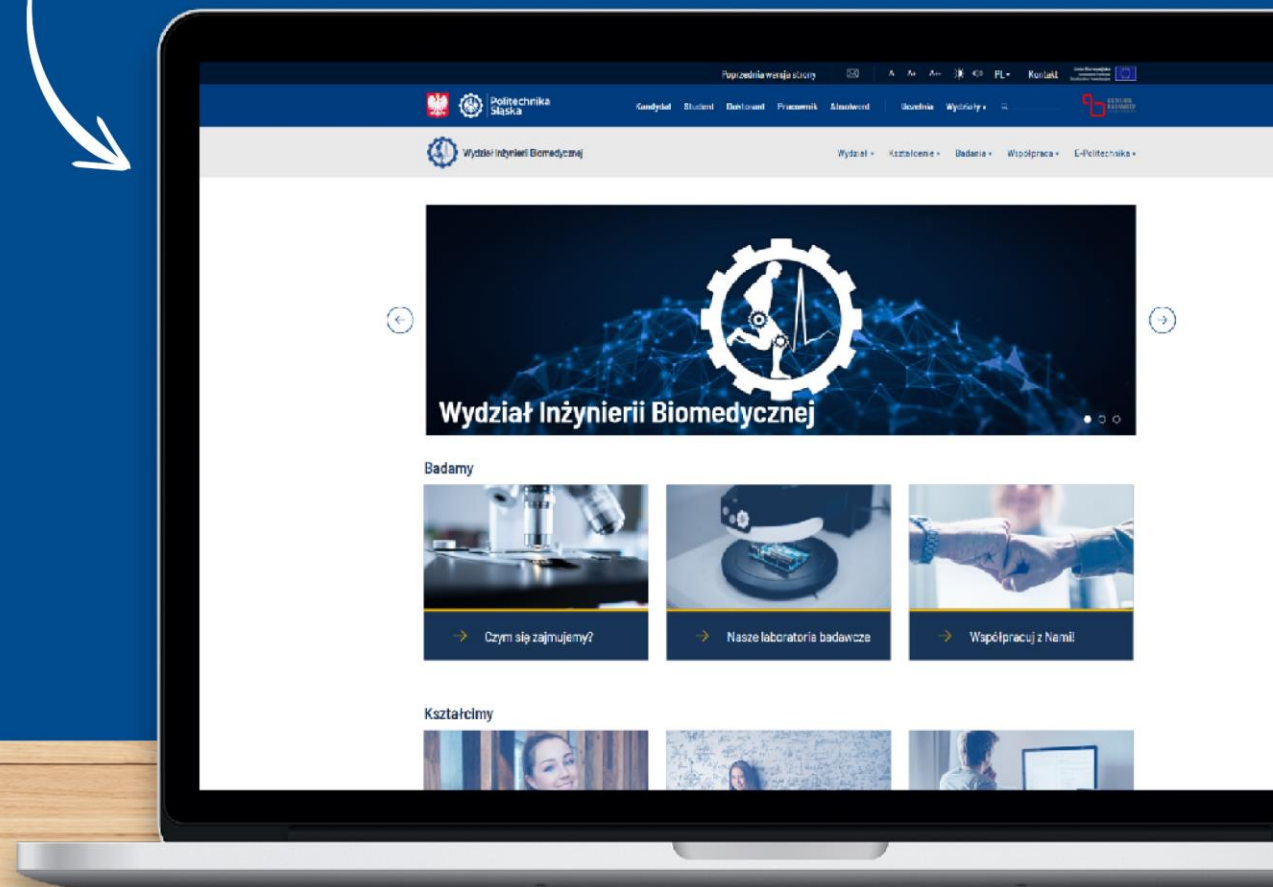
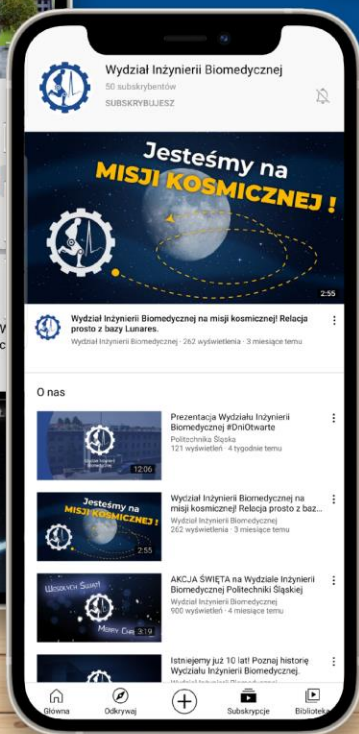
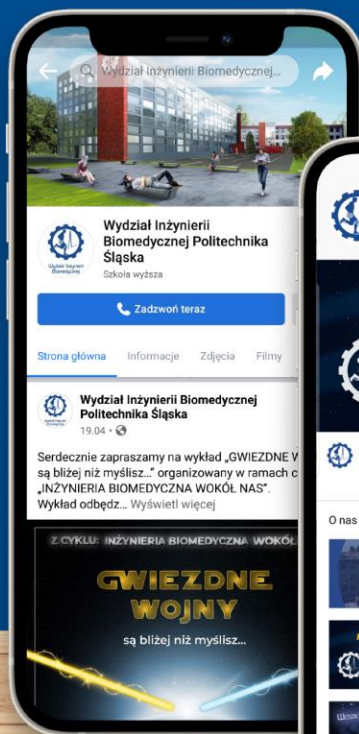
**We increase your competences
in the field of medical
technologies!**



*Only the latest
information on our
fanpage :)*

*Leave us a sub so that
you don't miss anything!*

Do you want to be up to date?
*be sure to check out
our website!*



**Follow us on our
social media!**

ib.polsl.pl



Faculty of
Biomedical Engineering

*Spread your wings
with us*



Politechnika
Śląska



Wydział Inżynierii
Biomedycznej



Politechnika
Śląska



UCZELNIA
BADAWCZA



Wydział Inżynierii
Biomedycznej