



Politechnika
Śląska



UCZELNIA
BADAWCZA
INICJATYWA DOSKONAŁOŚCI



ZDOBYWAJ
WIEDZĘ
U NAJLEPSZYCH!

INFORMATOR DLA KANDYDATÓW NA STUDIA
ROK AKADEMICKI 2021/2022

[REKRUTACJA.POLSL.PL](https://rekrutacja.polsl.pl)



Drodzy maturzyści!

Stoiacie przed ważnym życiowym wyborem, od którego będzie zależeć Wasza przyszłość. To trudny moment, dlatego wybierzcie rozważnie i mądrze. Zachęcam Was do podjęcia studiów, szczególnie na Politechnice Śląskiej. Nasza Uczelnia to najstarszy na Śląsku uniwersytet techniczny z ponad 75-letnią tradycją stawiający na innowacje i ciągły rozwój. Wykształciliśmy już ponad 200 tysięcy absolwentów, którzy są rozchwytywani na rynku pracy i odnoszą sukcesy naukowe w kraju i na świecie. Oddajemy w Wasze ręce informator, który pomoże Wam dokonać wyboru spośród ponad 50 kierunków studiów oferowanych w roku akademickim 2021/2022 na Politechnice Śląskiej.

Nasza oferta edukacyjna i działalność naukowa była wnikliwie oceniana przez międzynarodowy zespół ekspertów. Politechnika Śląska jako jedyna uczelnia na Śląsku znalazła się w prestiżowym gronie 10 polskich szkół wyższych, laureatów konkursu „Inicjatywa doskonałości – uczelnia badawcza” Ministerstwa Nauki i Szkolnictwa Wyższego. Ten zaszczytny tytuł otwiera przed nami dodatkową szansę na rozwój, a Wy możecie stać się jego częścią.

Jesteśmy Uczelnią, która wszechstronnie wspiera swoich studentów, pomagamy rozwijać ich pasje i zainteresowania. Na Politechnice Śląskiej działa ponad 180 kół naukowych, niektóre z nich są doceniane na arenie międzynarodowej za swoje ambitne, interdyscyplinarne projekty. Dla najlepszych studentów przygotowaliśmy autorski program mentorski „Rozwiń skrzydła”, dzięki któremu mogą czerpać wiedzę i doświadczenie od wybranych przez siebie mistrzów. Ściśle współpracujemy z wieloma polskimi i światowymi firmami, dzięki czemu nasi studenci mają szansę na zdobycie cennego doświadczenia zawodowego. Wspólnie z Katowicką Specjalną Strefą Ekonomiczną prowadzimy studia dualne zwiększające szanse naszych studentów na rynku pracy, oferujemy także bezpłatne studia w języku angielskim, które podnoszą konkurencyjność naszych absolwentów za granicą. Współpracujemy z ponad 200 uczelniami na świecie, które chętnie przyjmują naszych studentów na stypendia.

W murach naszej Uczelni czeka na Was wysoko wykwalifikowana kadra naukowo-dydaktyczna oraz nowoczesne pracownie i laboratoria wyposażone w sprzęt światowej klasy. Nie samą nauką jednak student żyje. Doskonale o tym wiemy, dlatego stwarzamy dobry klimat do szeroko pojmowanego życia studenckiego w naszym kampusie ze znakomitym zapleczem sportowym i kulturalnym.

Politechnika Śląska to przyjazna i otwarta Uczelnia, pełna ludzi z pasją do nauki, która pomaga rozwinąć skrzydła. Do zobaczenia w październiku!

Prof. dr hab. inż. Arkadiusz Mężyk
Rektor Politechniki Śląskiej

A young woman with long blonde hair, wearing a white tank top and blue jeans, is smiling and talking to a young man with short brown hair, wearing a red and blue plaid shirt and dark pants. They are standing on a modern balcony with a glass railing. The balcony has a concrete floor and is surrounded by large windows and glass panels. The background shows a modern building with a glass facade and a green exit sign above a doorway. The scene is brightly lit, suggesting daytime.

Wejdź na stronę
po aktualne informacje!

rekrutacja.polsl.pl





Katowice

Koleje Śląskie (Katowice-Gliwice, przez Zabrze)



Zabrze

Zabrze-Gliwice
nr. 32, 932

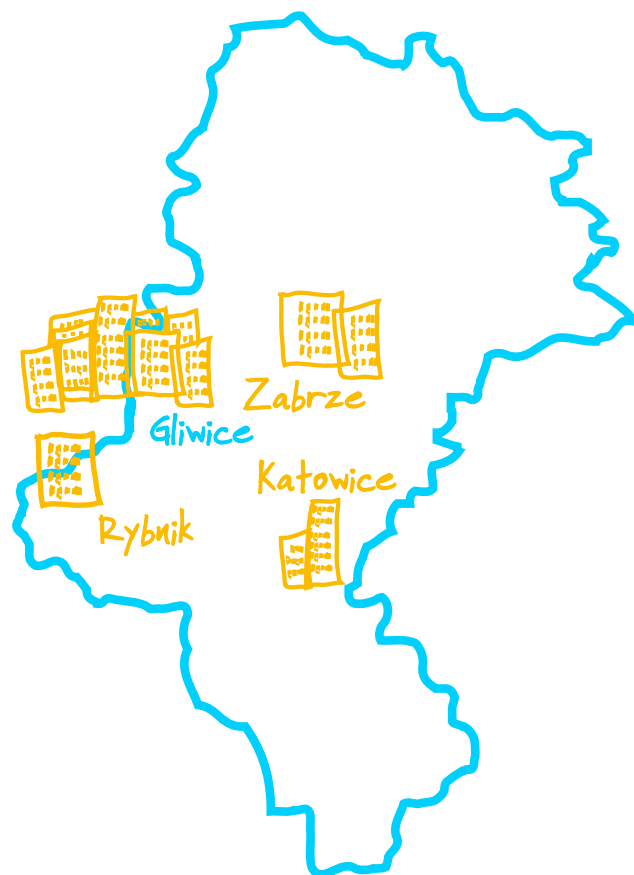
Katowice-Gliwice (przez Zabrze)
nr. 6, 840, 870

STUDIUM W SERCU EUROPY!

Politechnika Śląska jest uczelnią wielokampusową. Główną siedzibą uczelni są Gliwice. Pozostałe kampusy zlokalizowane są w Katowicach i Zabrzu. W Rybniku i w Gliwicach uczelnia prowadzi swoje licea ogólnokształcące.

Położenie w centralnej części Górnego Śląska i doskonała komunikacja z wieloma miastami to niewątpliwe atuty Politechniki Śląskiej.

W pobliżu uczelni przebiega skrzyżowanie głównych, krajowych autostrad A1 i A4.



Z kampusu Politechniki Śląskiej w Gliwicach:

 **10 minut** do Rynku

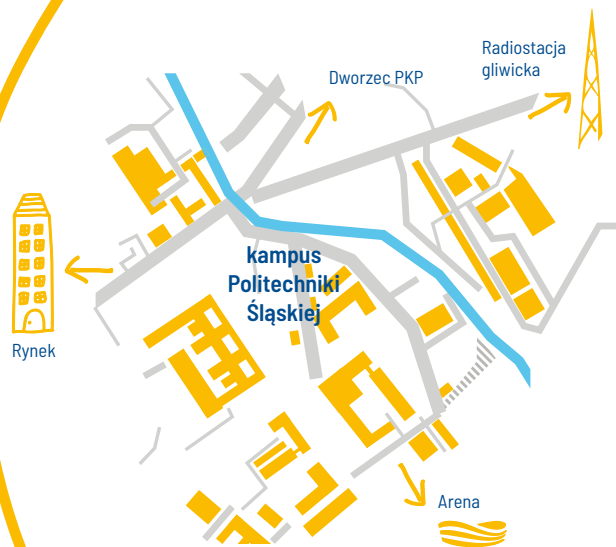
 **15 minut** do Dworca PKP

 **35 minut** do Katowic



Gliwice

Mieści się tutaj kilkadziesiąt międzynarodowych przedsiębiorstw przemysłowych, zwłaszcza z sektora motoryzacyjnego i nowych technologii. Swoje siedziby mają oddziały firm z całej Europy, a także z Korei, Chin i Japonii. Dynamicznie działa Katowicka Specjalna Strefa Ekonomiczna, dająca zatrudnienie tysiącom inżynierów i techników.



Miasto ma wyraźnie studencki charakter, podkreślony przez rozległą dzielnicę akademicką.

Miłośnicy sportu i rekreacji mają do dyspozycji rozległe tereny zielone i wiele obiektów lekkoatletycznych, kilka basenów pływackich oraz gęstą sieć tras rowerowych.



Do silnych atutów miasta należy bliskość Beskidów, urokliwych gór sprzyjających aktywnemu uprawianiu turystyki.



Na gliwickiej Starówce zlokalizowanych jest wiele pubów, kawiarni i galerii. Ciekawy program prezentują kina i kluby muzyczne. W mieście odbywa się wiele wydarzeń kulturalnych, w tym koncerty i festiwale.



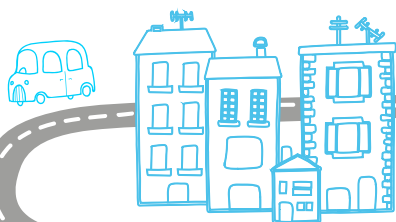
**Gliwice to miasto nauki
i techniki liczące prawie
180 tys. mieszkańców.**

Politechnika Śląska

15 podstawowych jednostek Σ 13 × wydział + 2 instytuty > 50 kierunków

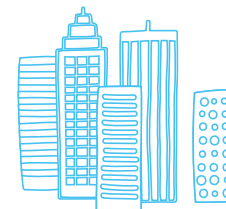
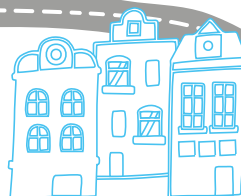
ZABRZE

Zabrze łączy przemysłową tradycję z nowatorskim podejściem. Dzięki uznanym ośrodkom badawczym szczyli się specjalistyczną kadrą, która podejmuje ambitne wyzwania naukowe i medyczne oraz działa na rzecz gospodarki nowoczesnych technologii.



GLIWICE

Gliwice to miasto o ponad 760-letniej historii. Kiedyś kojarzące się z przemysłem ciężkim, dziś opiera swój dynamiczny rozwój na innowacyjnej gospodarce, doskonale wykształczonej kadrze oraz idealnej lokalizacji na przecięciu ważnych, europejskich szlaków komunikacyjnych.



KATOWICE

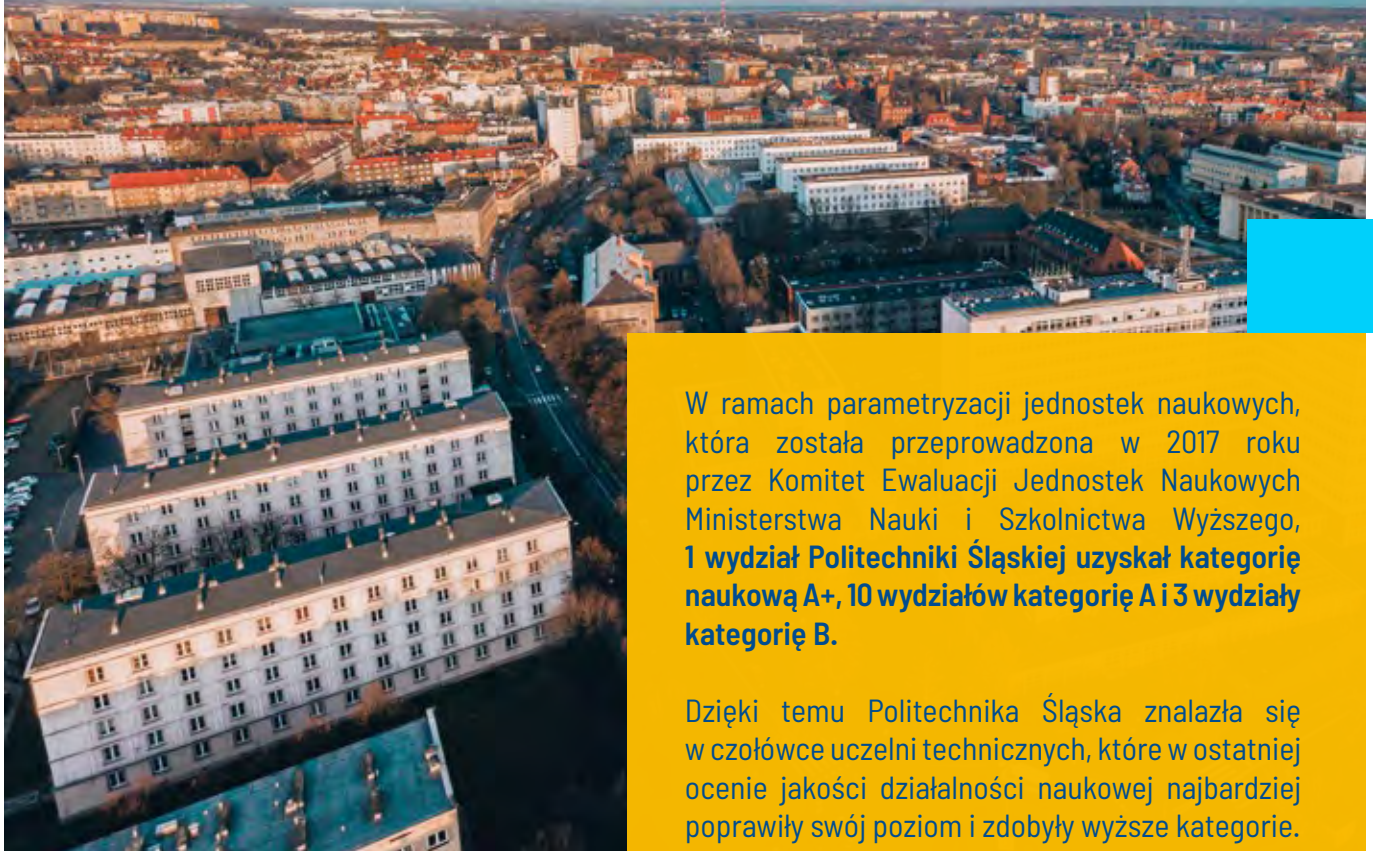
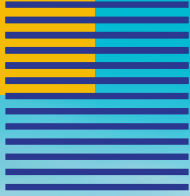
Katowice to administracyjne, akademickie i kulturalne serce Śląska. To wyjątkowe miasto, historycznie związane z górnictwem i hutnictwem, obecnie wyrasta na prężny ośrodek gospodarczy, kulturalny i rozrywkowy.



RYBNIK

Rybnik to miasto położone w sercu Górnego Śląska, mocno osadzone w tradycji regionu, ale też czerpiące z osiągnięć współczesności. Kiedyś miasto górnicze – dziś nowoczesny ośrodek o profilu usługowo-handlowym, stawiający na kulturę, rekreację i edukację.





W ramach parametryzacji jednostek naukowych, która została przeprowadzona w 2017 roku przez Komitet Ewaluacji Jednostek Naukowych Ministerstwa Nauki i Szkolnictwa Wyższego, **1 wydział Politechniki Śląskiej uzyskał kategorię naukową A+, 10 wydziałów kategorię A i 3 wydziały kategorię B.**

Dzięki temu Politechnika Śląska znalazła się w czołówce uczelni technicznych, które w ostatniej ocenie jakości działalności naukowej najbardziej poprawiły swój poziom i zdobyły wyższe kategorie.



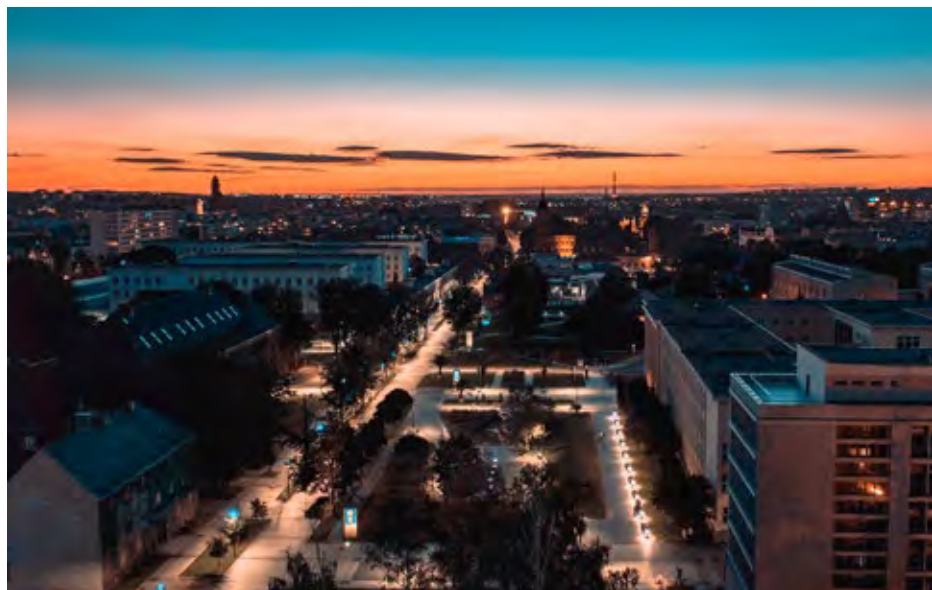
W Gliwicach wszystkie budynki, w których odbywają się zajęcia dydaktyczne, akademiki, siedziby organizacji studenckich, kluby studenckie oraz bogato wyposażona baza sportowa położone są w dzielnicy akademickiej. W bezpośrednim sąsiedztwie znajduje się przychodnia oraz duża stołówka.

Zagospodarowany i rozległy kampus zapewnia nie tylko nowoczesną infrastrukturę dydaktyczną oraz świetnie wyposażone laboratoria, ale także różnorodną rozrywkę i rekreację.



KAMPUS UCZELNI

GLIWICE



Miasteczko akademickie

Miasteczko akademickie Politechniki Śląskiej jest jednym z większych w kraju. Od lat dokładamy wszelkich starań, aby ulepszyć jego infrastrukturę. W ostatnim czasie Politechnika Śląska zakończyła trzy etapy termomodernizacji akademików. Prace odbyły się w pięciu budynkach: DS. Karolinka, DS. Karlik, DS. Elektron, DS. Strzecha i DS. Ondraszek, zlokalizowanych w Gliwicach przy ul. Kujawskiej. Kolejny akademik, DS. Barbara zlokalizowany przy ul. Łużyckiej, jest w trakcie modernizacji. W sumie Uczelnia posiada blisko 3 tys. miejsc noclegowych w pokojach jedno-, dwu- i trzyosobowych o zróżnicowanym standardzie. Na terenie gliwickiego kampusu znajduje się aż 11 domów studenckich. Katowicki i zabrzański kampus mają po jednym.



Centrum Kultury Studenckiej „Mrowisko”



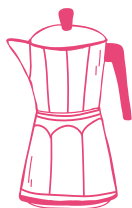
Miejsce stworzone z myślą o życiu studenckim. Znajduje się w nim między innymi „Spirala” – największy w regionie klub studencki oraz siedziby organizacji studenckich i samorządu. W „Mrowisku” regularnie odbywają się spektakle, koncerty, występy kabaretowe, festiwale muzyczne i filmowe.

Infrastruktura sportowa

Politechnika Śląska to jedna z najbardziej usportowionych uczelni w kraju. Ośrodek Sportu posiada dwie hale sportowe, lodowisko, korty, halę tenisową oraz boiska sportowe. Na uczelni działa 28 sekcji sportowych. Wśród nich są: sekcje koszykówki i siatkówki, sportów walki takich jak: judo, sekcja curlingu, kolarstwa górskiego czy tenisa stołowego. W maju organizowany jest Dzień Sportu, wolny od zajęć dydaktycznych, łączący rywalizację z dobrą zabawą. Na uczelni działa Akademycki Związek Sportowy. Członkowie AZS-u regularnie biorą udział w Akademickich Mistrzostwach Polski Szkół Wyższych, Akademickich Mistrzostwach Śląska oraz Mistrzostwach Polski Politechnik, odnosząc wspaniałe sukcesy i niejednokrotnie pokonując w rywalizacji akademie wychowania fizycznego.



Stołówka



To ciekawie urządzone i przestronne miejsce gwarantujące smaczny i zdrowy posiłek. Studencka stołówka znajduje się przy ulicy Łużyckiej 24.



Przychodnia akademicka

Przychodnia zdrowia również sąsiaduje z kampusem uczelnianym. Wyposażona w nowoczesne gabinety medyczne, oferuje dostęp do lekarzy specjalistów od pon. do pt., zlokalizowana jest przy ulicy Łużyckiej 5.





Sukces Politechniki Śląskiej w rankingu Europejskiego Urzędu Patentowego – EPO Patent Index 2020 – 1. miejsce wśród uczelni technicznych oraz 3. miejsce wśród wszystkich szkół wyższych w Polsce.

Wyróżnienia i nagrody

Studencki Nobel 2019 dla studenta Wydziału Matematyki Stosowanej

Politechnika Śląska na podium najnowszego Europejskiego Rankingu Studiów Inżynierskich (European Ranking of Engineering Programs) – w EngiRank „by subject”(2020)

- 1. miejsce w Polsce w zakresie liczby przyznanych środków na realizację doktoratów wdrożeniowych w III edycji programu „Doktorat wdrożeniowy” – Złote Godło w kategorii “QI Services – usługi w najwyższej jakości” 2019 oraz tytuł laureata Programu Najwyższa Jakość QI 2019 dla Biura Obsługi Zleceń działającego w Centrum Inkubacji i Transferu Technologii

- Zwycięstwo Politechniki Śląskiej w konkursie PRODOK 2020 – najbardziej prodoktorancki podmiot w Polsce.

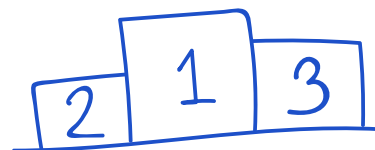
- 4 kierunki studiów Politechniki Śląskiej na drugim miejscu w swoich kategoriach w Rankingu Szkół Wyższych Perspektywy 2020

- SuperMarka – Śląskie 2018 dla Uczelni oraz w 2020 r. dla Rektora PŚ
- Nagrody Elsevier Research Impact Leaders 2017 oraz w dziedzinie nauk inżynierskich i technicznych oraz 2018 w dziedzinie nauk społecznych
- Wyróżnienie HR Excellence in Research

5. miejsce w Polsce w 2020 r. w rankingu Rzeczypospolitej wśród uczelni, których absolwenci zajmują stanowiska prezesów dużych firm

Status laureata pierwszego konkursu „Inicjatywa Doskonałości - Uczelnia Badawcza”, którego celem było wyłonienie i wsparcie uczelni, mogących dążyć do osiągnięcia statusu uniwersytetu badawczego, a także skutecznego konkurowania z najlepszymi ośrodkami akademickimi w Europie i na świecie

POLITECHNIKA ŚLĄSKA W ELITARNYM GRONIE 10 UCZELNI BADAWCZYCH W POLSCE!



Politechnika Śląska otrzymała status uczelni badawczej w programie „Inicjatywa Doskonałości – Uczelnia Badawcza”.

Od 2019 roku Politechnika Śląska znajduje się w prestiżowym gronie 10 najlepszych szkół wyższych w Polsce, które mają status Uczelni Badawczej. To efekt wnikliwych ocen międzynarodowego zespołu ekspertów sprawdzającego potencjał i działalność badawczą uczelni. Sam tytuł to nie tylko zaszczyt, ale także zwiększona subwencja na działalność o blisko 245 milionów złotych na najbliższe lata.

Najmocniejszym atutem Politechniki Śląskiej jest potencjał uczelni realizowany przez rozwój badań naukowych, kadry oraz umiędzynarodowienie. Wszystkie te trzy składowe są rozwijane w obszarze sześciu priorytetowych obszarów badawczych:

- onkologia obliczeniowa i spersonalizowana medycyna
- sztuczna inteligencja i przetwarzanie danych
- materiały przyszłości
- inteligentne miasta, mobilność przyszłości
- automatyzacja procesów i Przemysł 4.0
- ochrona klimatu i środowiska, nowoczesna energetyka



UCZELNIA KSZTAŁCĄCA LUDZI SUKCESU

Wielu absolwentów Politechniki Śląskiej przekonało się, że dyplom uczelni jest bardzo ceniony wśród pracodawców, a wiedza zdobyta w trakcie nauki stanowi dobrą podstawę do dalszego rozwoju zawodowego.

Uczelnia wspiera rozwój swoich studentów między innymi poprzez utworzenie Centrum Kreatywności Studenckiej jako miejsca twórczości i realizacji projektów studenckich czy dostosowywanie programów kształcenia do potrzeb rynku pracy. Kształcimy ludzi sukcesu, prawie 10 procent najwyższych menedżerów w Polsce ukończyło Politechnikę Śląską. Nasza uczelnia zajmuje również 4. miejsce wśród szkół wyższych, których absolwenci są najbardziej poszukiwani przez pracodawców.”



”

Jako rektor uczelni technicznej z pełnym przekonaniem mogę powiedzieć, że już w tej chwili podręcznikowa wiedza to stanowczo za mało. Środowisko pracy zmienia się w sposób niezwykle dynamiczny. Nie jesteśmy w stanie do końca przewidzieć, jakie zawody będą potrzebne za kilka lat. Dlatego przede wszystkim musimy nauczyć kreatywności, umiejętności współpracy w zespołach oraz wypracować zdolność rozwiązywania problemów. Jeśli absolwent uczelni technicznej, poza rzetelną wiedzą podstawową, będzie posiadał takie umiejętności, to będzie w stanie się przystosować do każdego środowiska pracy.

Prof. dr hab. inż. Arkadiusz Mężyk, Rektor Politechniki Śląskiej

”

WYSOKA JAKOŚĆ NAUCZANIA

Atuty uczelni to nowoczesna infrastruktura dydaktyczna, laboratoria i profesjonalna kadra naukowo-dydaktyczna.

Studia na Politechnice Śląskiej dają szansę na zdobycie cennego doświadczenia zawodowego już w okresie nauki. Ścisła współpraca uczelni z Katowicką Specjalną Strefą Ekonomiczną oraz innymi pracodawcami skutkuje stażami i praktykami, umożliwiając studentom zdobycie praktycznej wiedzy zawodowej i często otwierając przed nimi możliwości przyszłego zatrudnienia.

Innowacyjne badania naukowe i techniczne



Nowe pomysły i rozwiązania



Doskonalenie procesów i organizacji



Prace badawcze i rozwojowe



Prestiżowy europejski uniwersytet



Interdyscyplinarna współpraca



Przyjazne oraz otwarte miejsce pracy



Odpowiedź na wyzwania nauki i gospodarki



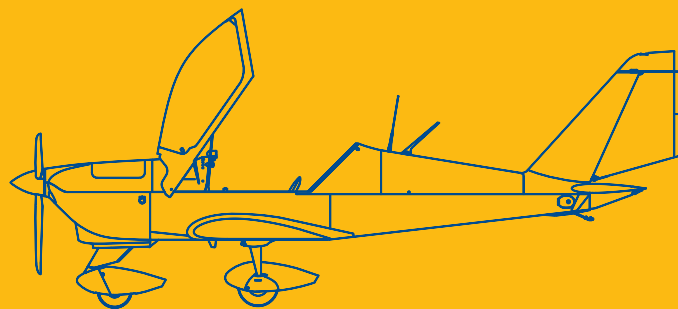
WSPÓŁPRACA Z OTOCZENIEM GOSPODARCZYM

We wszystkich jednostkach zajmujących się dydaktyką i badaniami realizowane są programy współpracy z przedsiębiorstwami. Efektem takiej współpracy jest między innymi kształcenie dualne. Studenci jednocześnie zdobywają wiedzę akademicką oraz doświadczenie zawodowe.



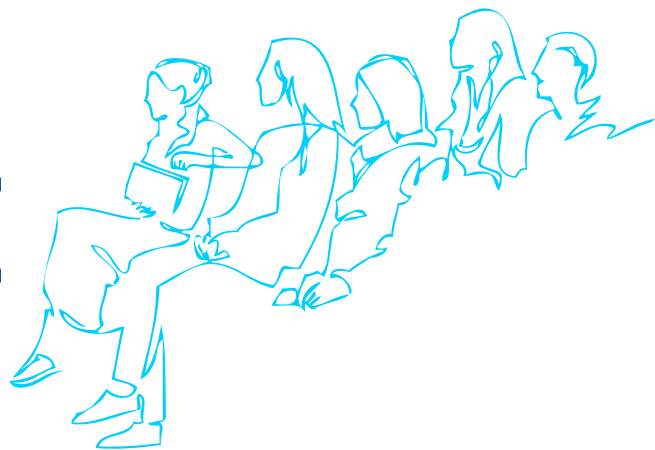
Politechnika Śląska przygotowała programy studiów dualnych na następujących kierunkach:
Inżynieria Materiałowa, Mechanika i Budowa Maszyn, Mechatronika, Transport kolejowy.

ZOSTAŃ PILOTEM!



Od 2008 roku na uczelni działa **Centrum Kształcenia Kadr Lotnictwa Cywilnego Europy Środkowo-Wschodniej**. W jego ramach Akademicki Ośrodek Szkolenia Lotniczego Politechniki Śląskiej (ATO) prowadzi praktyczne szkolenie lotnicze w zakresie licencji ATPL(A)-szkolenie zintegrowane. ATO szkoli przyszłych pilotów m.in. na lotnisku w Gliwicach. Do zintegrowanego szkolenia na pilota liniowego mogą przystąpić osoby, które posiadają licencję PPL (A). **Pełną licencję ATPL (A), czyli pilota liniowego, można uzyskać po wylataniu 1500 godzin. Licencja na szkolenie pilota samolotowego to kolejny certyfikat przyznany Centrum, a Politechnika Śląska znajduje się w wąskim gronie uczelni prowadzących tego typu szkolenie.** W skład Centrum Kształcenia Kadr Lotnictwa Cywilnego Europy Środkowo-Wschodniej wchodzi również Ośrodek Szkolenia Mechaników Obsługi Technicznej. Uczelnia od wielu lat kładzie duży nacisk na kształcenie kadr dla branży lotniczej. To jeden z jej priorytetowych kierunków rozwoju.

BEZPIECZNE KSZTAŁCENIE



Bezpieczne kształcenie hybrydowe

- Łączymy korzyści płynące z pracy online wraz z zajęciami kontaktowymi (np. część laboratoriów realizowana jest w blokach czasowych).
- Przebywanie na Uczelni i kontakt z innymi osobami jest ograniczony, wydziały wyznaczają dni w tygodniu przeznaczone na pracę online oraz te, w których odbywają się zajęcia kontaktowe.

Innowacyjne metody kształcenia

- Naszą siłą są doświadczeni nauczyciele akademicy, wyszkoleni w zakresie kształcenia zdalnego (kształcenie na odległość, e-learning).
- Proces kształcenia odbywa się w specjalnie przygotowanej przestrzeni internetowej, Politechnika Śląska posiada własną Platformę zdalnej edukacji.
- Nauczyciele akademicy prowadzą zajęcia w sposób angażujący i interaktywny.

Nauczanie blokowe

- Nauka w systemie blokowym polega na grupowaniu zajęć w czasie i systematycznym weryfikowaniu efektów kształcenia, wiedza studentów jest na bieżąco sprawdzana poprzez systematyczne zaliczenia.
- Taki system ułatwia studentom zaliczanie przedmiotów i sprawia, że sesja egzaminacyjna staje się łatwiejsza, np. jeden/dwa/trzy przedmioty (wykłady, laboratoria oraz ćwiczenia) są realizowane w pięć tygodni i od razu zaliczane, później kolejne przedmioty. Wówczas sesja egzaminacyjna trwa cały semestr, po zakończeniu semestru następuje

sesja poprawkowa.

- System kształcenia blokowego umożliwi studentom podejmowanie decyzji o własnych ścieżkach edukacji poprzez wybór bloków przedmiotów.

Nauczanie metodą harwardzką i oxfordzką

- Grupy studenckie będą brały udział w zajęciach interaktywnych prowadzonych metodą harwardzką.
- Debata oxfordzka uczy rzeczowej i pełnej argumentacji, poszanowania zasad kultury, wzbudza szacunek do oponenta i kształtuje umiejętności związane z wystąpieniami publicznymi.

Project Based Learning (PBL)

- Studenci uczą się poprzez aktywne zaangażowanie w rzeczywiste projekty trwające od kilku tygodni do semestru, podczas których rozwiązują rzeczywiste problemy, szukają odpowiedzi na angażujące i złożone pytania.
- Kształcenie oparte na projektach rozwija wiedzę merytoryczną, a także umiejętności krytycznego myślenia, uwalnia kreatywną energię wśród studentów i nauczycieli akademickich, uczy pracy zespołowej w grupach interdyscyplinarnych, często w kontakcie z partnerem z przemysłu lub z zagranicznej jednostki badawczej.



Wiedza, rozwój, pasja i zaangażowanie



Nasi studenci mają szanse na zdobycie stypendium Rektora za wyróżniające wyniki w nauce, osiągnięcia naukowe, artystyczne lub sportowe. Ciekawi świata mogą skorzystać z Letniej i Zimowej Szkoły, czyli projektu pozwalającego na spędzenie wakacji w uczelni zagranicznej, w której organizowane są zajęcia akademickie. Dla zainteresowanych dłuższym pobytem zagranicą dostępne są programy Erasmus i Erasmus Plus. Nasi studenci mogą także zdobyć podwójny dyplom ukończenia studiów z wybranymi uczelniami w Europie, a chętni do podróży za ocean powinni zainteresować się interdyscyplinarnym projektem semestralnym, który Politechnika Śląska prowadzi z Uniwersytetem Stanforda w Stanach Zjednoczonych. Na Politechnice Śląskiej rodzą się **nowe pomysły i rozwiązania**. Na uczelni realizowanych jest wiele projektów będących przykładem **wielostronnej współpracy naukowej** w kluczowych dla gospodarki obszarach. Uczelnia jest także ważnym graczem w **zakresie innowacji i nowych technologii**.

Ponad 180 studenckich kół naukowych

- Czworo studentów i absolwentów Politechniki Śląskiej znalazło się w gronie laureatów 9. edycji ogólnopolskiego programu Diamentowy Grant Ministra Nauki i Szkolnictwa Wyższego.
- Studentki Politechniki Śląskiej zwyciężczyniami Międzynarodowego Konkursu „Re-connect” 2021 za projekt „ECO-MODULAR”.
- Studentki Politechniki Śląskiej w niezwykłym projekcie – symulacji załogowej misji kosmicznej, przeprowadzonej w Habitacie LunAres (2021).
- Doktorantka Politechniki Śląskiej wyróżniona w programie „Seeds For The Future” poświęconym nowoczesnym technologiom.
- Studenckie Koło Naukowe Zastosowania Metod Sztucznej Inteligencji AI-METH przygotowało prototyp mobilnego robota dezynfekującego. Projekt ma na celu wesprzeć zapobieganie rozprzestrzenianiu się koronawirusa.
- Studenci z koła naukowego Silesian Aerospace Technologies wygrali konkurs, zorganizowany przez wrocławską firmę SatRevolution, na opracowanie specjalistycznej aparatury pomiarowej, będącej wyposażeniem satelity. Eksperyment posłuży zbadaniu przestrzeni kosmicznej.
- Studenckie Koło Naukowe Silesia Racing („SR”) realizuje projekt poświęcony rowerom tradycyjnym i elektrycznym, stanowiącym element eko- i elektromobilności. Rowery będą użytkowane w nowoczesnym indywidualnym transporcie miejskim.

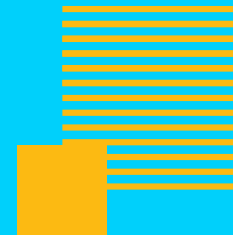
W Politechnice Śląskiej działa ponad 20 agend i organizacji studenckich. Wiele z nich jest bardzo aktywnych na arenie krajowej i międzynarodowej. Stowarzyszenie Studentów BEST Gliwice regularnie organizuje popularny Konkurs Inżynierski EBEC Poland. Komitet Lokalny IAESTE Gliwice skupia się natomiast na rozwoju współpracy z firmami, dzięki której studenci wyjeżdżają na zagraniczne praktyki.



Dowiedz się więcej



PROJEKTY DLA STUDENTÓW



Politechnika Śląska realizuje blisko 300 projektów finansowanych ze źródeł krajowych, funduszy strukturalnych oraz programów międzynarodowych.

„Studenckie koła naukowe tworzą innowacje” - program Ministerstwa Edukacji i Nauki

Przedmiotem programu jest wsparcie studenckich kół naukowych działających w ramach uczelni w celu pomocy w realizacji innowacyjnych projektów i podniesienia jakości działalności tych kół oraz usprawnienia mechanizmu transferu technologii i rozwiązań technicznych powstałych w ramach ich działalności do sfery gospodarczej.

Po raz pierwszy w roku 2021 przy wsparciu Centrum Zarządzania Projektami Politechniki Śląskiej, wnioskującym opiekunom kół udało się uzyskać dofinansowanie aż trzech projektów.



Diaamentowy Grant

Studenci Politechniki Śląskiej pozyskali już 17 projektów w ramach programu Ministerstwa Nauki i Szkolnictwa Wyższego „Diaamentowy Grant”. To jeden z najbardziej prestiżowych programów Ministerstwa Nauki i Szkolnictwa Wyższego dla młodych badaczy. Uczestniczący w nim studenci nie tylko otrzymują pieniądze na realizację własnych badań, lecz również dostają szansę na przyspieszenie swojej kariery naukowej. Już teraz laureaci Diaamentowego Grantu mogą się pochwalić licznymi nagrodami i stypendiami, mają też na koncie publikacje naukowe w prestiżowych pismach naukowych.

Zacznij swoją przygodę ze studiowaniem z POWER'em

Uczelnia realizuje dwa projekty w ramach programu POWER 3.5 Zintegrowane Programy Uczelni

1. „Politechnika Śląska jako Centrum Nowoczesnego Kształcenia opartego o badania i innowacje” - studentom studiów I i II stopnia projekt oferuje interdyscyplinarne kształcenie na kierunkach studiów dostosowanych do realnych potrzeb gospodarki, w tym szkolenia zawodowe i zajęcia warsztatowe kształcące kompetencje, dodatkowe zajęcia realizowane wspólnie z pracodawcami, wizyty studyjne u pracodawców, wsparcie w rozpoczęciu aktywności zawodowej na rynku pracy.
2. „Politechnika Śląska nowoczesnym europejskim uniwersytetem technicznym” - projekt zakłada doskonalenie programów kształcenia na uczelni oraz zmian w zakresie jej funkcjonowania. W ramach projektu oferowane są płatne staże skierowane do studentów ostatnich 4 semestrów studiów I oraz II stopnia studiów stacjonarnych oraz niestacjonarnych w ramach wybranych kierunków.

Możesz także ubiegać się o **Stypendium Naukowe Narodowego Centrum Nauki!**

Pomoże Ci włączyć się w realizację projektów badawczych oraz stworzy lepsze warunki Twojego rozwoju naukowego!

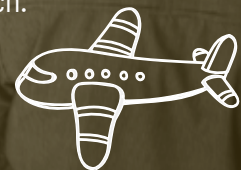
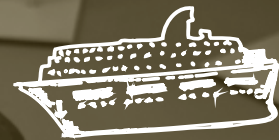


PRZED WAMI CAŁY ŚWIAT



Przełomowe projekty realizowane we współpracy z najlepszymi uczelniami na świecie

- Columbia, UT, Baylor College of Medicine, Rice – onkologia obliczeniowa,
- Stanford University – algorytmy kompresji ogromnych zestawów danych z eksperymentów sekwencjonowania genomów,
- Nanyang Technological University – przetwarzanie sygnałów akustycznych.



➔ Programy wymiany zagraniczej

- ERASMUS +
- CEEPUS



➔ Oferty stypendialne

- DAAD – Niemiecka Centrala Wymiany Akademickiej
- Polsko – Amerykańska Komisja FULBRIGHT'a
- Stypendia Rządu Francuskiego
- Szwajcarsko – Polski Program Współpracy (SCIEX)
- CEI – Central European Initiative
- Międzynarodowy Fundusz Wyszehradzki
- Narodowa Agencja Wymiany Akademickiej
- European Funding Guide

➔ Studia w języku angielskim

Uczelnia oferuje blisko 30 kierunków studiów I i II stopnia.



Wyjazdy do ponad

250

uczelni
na całym świecie



Studuj za granicą



Na uczelni regularnie organizowany jest **Orientation Day**, którego zadaniem jest integracja polskich i zagranicznych studentów!



<https://www.polsl.pl/rn3-1-dwz-swm/>

Politechnika Śląska w liczbach

Ponad 200 tys.

absolwentów



Ponad 18 tys.

studentów



Ponad 650

doktorantów



Ponad 470

doktorów habilitowanych



Ponad 130

profesorów tytularnych



Ponad 190

doktoratów wdrożeniowych



Ponad 75

lat tradycji



Ponad 250

porozumień międzynarodowych



12

dyscyplin naukowych



6

obszarów badawczych



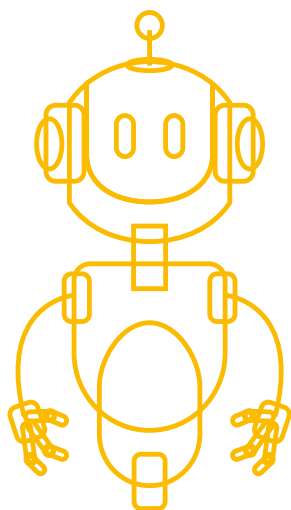
Złoty indeks

Dla wszystkich, którzy lubią dreszczyk emocji i zdrową rywalizację, uczelnia przygotowała konkurs „O ZŁOTY INDEKS POLITECHNIKI ŚLĄSKIEJ”. Stawką jest wstęp wolny na wybrany kierunek studiów.

Wystarczy rozwiązać zadania z jednej z czterech dziedzin: chemii, fizyki, informatyki lub matematyki. Tym, którzy jeszcze lepiej chcą przygotować się do konkursowych zmagania, Politechnika Śląska oferuje „złote warsztaty”, podczas których można zapoznać się z metodologią konkursu.



DLA NAJLEPSZYCH



Program Mentorski

Program wsparcia przeznaczony dla najlepszych absolwentów szkół średnich.

Nauczyciel akademicki indywidualnym przewodnikiem po świecie nauki? Tak dzieje się w programie mentorskim. Wykładowca pełni rolę mentora, dzieli się swoją wiedzą i doświadczeniem, pomagając studentowi w rozwoju pasji i zainteresowań naukowych. Oparta na wzajemnym szacunku relacja wspiera rozwój osobowościowy i budowanie kariery zawodowej.



Politechnika Śląska to uczelnia przyjazna wszystkim

Osoby z niepełnosprawnością mogą rekrutować się na dowolny, wybrany przez siebie kierunek studiów. Postępowanie kwalifikacyjne odbywa się według ogólnie przyjętych zasad. W przypadku kwalifikacji innej niż przyjęcie na podstawie wyników maturalnych (w oparciu o wyniki egzaminu wstępnego lub rozmowy kwalifikacyjnej) istnieje możliwość dostosowania pomocy do indywidualnych potrzeb kandydata. Formę tej pomocy ustala pełnomocnik rektora ds. osób niepełnosprawnych. Jest ona określana indywidualnie, na pisemny wniosek kandydata.

Studenci z niepełnosprawnością

Stypendia dla osób niepełnosprawnych

Politechnika Śląska oferuje stypendia przyznawane na podstawie orzeczenia o niepełnosprawności. Wysokość stypendium nie zależy od stopnia i rodzaju niepełnosprawności, a o jego przyznanie można ubiegać się już od pierwszego roku studiów. Niezależnie od tego stypendium, osoby o specjalnych potrzebach edukacyjnych, mogą występować o pozostałe świadczenia pomocy materialnej oferowane przez uczelnię.

Indywidualna organizacja studiów

Studenci z niepełnosprawnością mają możliwość ubiegania się o indywidualną organizację studiów (IOS).

Dostosowane zajęcia z wychowania fizycznego

Studenci z niepełnosprawnością mogą uczestniczyć w przygotowanych dla nich zajęciach wychowania fizycznego. Zajęcia odbywają się w hali sportowej, gdzie sala wraz z szatniami została dostosowana do potrzeb osób z niepełnosprawnością.

Biblioteka Główna dostosowana dla osób ze specjalnymi potrzebami

Biblioteka Główna posiada multimedialne stanowiska dostosowane do potrzeb osób z niepełnosprawnością wzrokową, które umożliwiają korzystanie z zasobów biblioteki oraz z Internetu. Biblioteka umożliwia również dostęp do literatury poprzez źródła elektroniczne oraz bibliotekę cyfrową.

Wypożyczalnia sprzętu wspomagającego edukację

Uczelnia umożliwia wypożyczenie na czas studiów sprzętu specjalistycznego i oprogramowania wspomagającego kształcenie.

Możliwość udziału w projekcie szkoleniowym online „Młodzi sprawni językowo” oraz „Droga do wymarzonej pracy dla absolwenta z niepełnosprawnością”.



Dodatkowe usługi:

- usługi asystentów dydaktycznych,
- usługi tłumaczy języka migowego,
- dostosowane zajęcia z języka angielskiego,
- adaptacja materiałów edukacyjnych,
- konsultacje psychologiczne,
- konsultacje i szkolenia oraz pomoc w dostosowaniu procesu kształcenia i egzaminów.



Szczegółowych informacji udziela Biuro ds. Osób Niepełnosprawnych:



tel. 32 237 23 50



e-mail: bon@polsl.pl



<https://www.polsl.pl/rd1-cos/bon/>

Stypendia i pomoc materialna



STYPENDIUM REKTORA

Stypendium przyznawane najlepszym studentom. Może je otrzymać wyróżniający się student, z bardzo dobrymi wynikami w nauce, który wykazuje się także osiągnięciami naukowymi, artystycznymi lub sportowymi.

STYPENDIA SOCJALNE

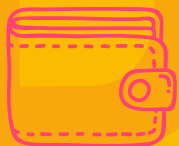
Stypendium może otrzymać student będący w trudnej sytuacji materialnej. Podstawą do jego przyznania są dochody członków rodziny studenta. Stypendium może uzyskać student od pierwszego roku studiów. Jego wysokość może zostać zwiększona z tytułu zamieszkiwania poza domem.

STYPENDIA DLA OSÓB NIEPEŁNOSPRAWNYCH

Stypendium może otrzymać student z tytułu niepełnosprawności potwierdzonej orzeczeniem właściwego organu.

ZAPOMOGI

Zapomoga może być przyznawana studentowi, który z przyczyn losowych przejściowo znalazł się w trudnej sytuacji materialnej. Można się o nią ubiegać dwukrotnie w danym roku akademickim.



Kierunki 2021/2022

Studia I stopnia

- Analityka biznesowa
- Architektura
- Architektura wnętrz (profil praktyczny)
- Automatyka i informatyka przemysłowa (profil praktyczny)
- Automatyka i robotyka
- Automatyka i robotyka przemysłowa
- Biomedical engineering
- Biotechnologia
- Biotechnology
- Budownictwo
- Chemia
- Civil engineering
- Control, electronic and information engineering
- Electrical engineering
- Elektronika i telekomunikacja
- Elektrotechnika
- Energetyka
- Energetyka (profil praktyczny)
- Fizyka techniczna (profil praktyczny)
- General engineering
- Geodezja i kartografia
- Geoinformatyka i geologia środowiska
- Geoinżynieria i eksploatacja surowców
- Gospodarka obiegu zamkniętego
- Industrial and engineering chemistry
- Informatics
- Informatyka
- Informatyka (profil praktyczny)



KIERUNKI
STUDIA I STOPNIA

Opisy kierunków
znajdziesz na stronie:
rekrutacja.polsl.pl



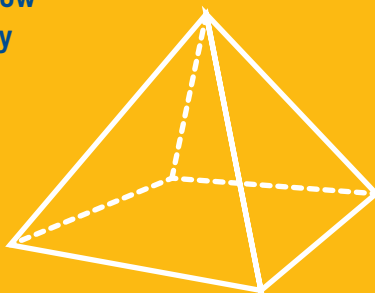
- Informatyka przemysłowa (profil praktyczny)
- Informatyka w systemach i układach elektronicznych
- Inżynieria bezpieczeństwa
- Inżynieria biomedyczna
- Inżynieria i technologie materiałowe
- Inżynieria lotnicza i kosmiczna
- Inżynieria materiałowa
- Inżynieria ogólna
- Inżynieria produkcji i zarządzania
- Inżynieria środowiska
- Lingwistyka stosowana (profil praktyczny)
- Logistyka
- Management and production engineering
- Matematyka
- Mechanical engineering
- Mechanika i budowa maszyn
- Mechanika i budowa maszyn (profil praktyczny, studia dualne)
- Mechanika i budowa maszyn energetycznych
- Mechatronika
- Mechatronika przemysłowa
- Modelowanie komputerowe
- Power engineering
- Pedagogika przedszkolna i wczesnoszkolna (profil praktyczny, studia jednolite magisterskie)
- Rekultywacja i zagospodarowanie terenów poprzemysłowych
- Socjologia
- Technologia chemiczna
- Teleinformatyka
- Transport
- Transport (in English)
- Transport kolejowy (profil praktyczny, studia dualne)
- Zarządzanie
- Zarządzanie i inżynieria produkcji
- Zarządzanie projektami



Kierunki 2021/2022

Studia II stopnia

- Architecture
- Architektura
- Architektura wnętrz (profil praktyczny)
- Automatic control and robotics
- Automatyka i robotyka
- Automatyka i robotyka przemysłowa
- Biomedical engineering
- Biotechnologia
- Biotechnology
- Budownictwo
- Chemia
- Civil engineering
- Cognitive technologies
- Control, electronic and information engineering
- Electrical engineering
- Elektronika i telekomunikacja
- Elektrotechnika
- Energetyka
- Geodezja i kartografia
- Geoinżynieria i eksploatacja surowców
- Industrial and engineering chemistry
- Informatics
- Informatyka
- Informatyka (profil praktyczny)
- Informatyka przemysłowa
- Inżynieria bezpieczeństwa

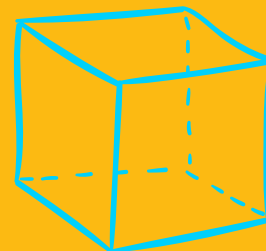


KIERUNKI
STUDIA II STOPNIA

Opisy kierunków
znajdziesz na stronie:
rekrutacja.polsl.pl



- Inżynieria biomedyczna
- Inżynieria i technologie materiałowe
- Inżynieria materiałowa
- Inżynieria materiałowa (studia dualne)
- Inżynieria produkcji i zarządzania
- Inżynieria środowiska
- Logistics
- Logistyka
- Management
- Management and production engineering
- Matematyka
- Materials engineering
- Mechanical engineering
- Mechanika i budowa maszyn
- Mechanika i budowa maszyn (profil praktyczny, studia dualne)
- Mechatronics
- Mechatronika
- Mechatronika (studia dualne)
- Mechatronika przemysłowa
- Power engineering
- Rekultywacja i zagospodarowanie terenów poprzemysłowych
- Socjologia
- Sustainable energy engineering
- Technologia chemiczna
- Teleinformatyka
- Transport
- Transport (in English)
- Zarządzanie
- Zarządzanie i inżynieria produkcji
- Zarządzanie projektami



Wydziały

Wydział Architektury

Gliwice, ul. Akademicka 7
tel. 32 237 12 10
ar-rekrutacja@polsl.pl

Wydział Automatyki, Elektroniki i Informatyki

Gliwice, ul. Akademicka 16
32 237 13 10
air_waei_rekrutacja@polsl.pl

Wydział Budownictwa

Gliwice, ul. Akademicka 5
32 237 20 30
wb_rekrutacja@polsl.pl

Wydział Chemiczny

Gliwice, ul. Marcina Strzody 9
32 237 15 49, 32 237 15 74
wch_rekrutacja@polsl.pl

Wydział Elektryczny

Gliwice, ul. Bolesława Krzywoustego 2
tel. 32 237 15 07
we_rekrutacja@polsl.pl

Wydział Górnictwa, Inżynierii Bezpieczeństwa i Automatyki Przemysłowej

Gliwice, ul. Akademicka 2
32 237 24 02 (S), 32 237 11 30 (N)
wgig_rekrutacja@polsl.pl

Wydział Inżynierii Biomedycznej

Zabrze, ul. Roosevelta 40
32 277 74 30
wib_rekrutacja@polsl.pl



**STUDIA PROWADZONE
SĄ W SYSTEMIE
STACJONARNYM
ORAZ
NIESTACJONARNYM.
STUDIA I STOPNIA – INŻYNIERSKIE
I LICENCJACKIE,
STUDIA II STOPNIA – MAGISTERSKIE.**

**Wydziały prowadzą
działalność badawczo-
dydaktyczną.** Realizują
kształcenie na kierunkach
prowadzonych przez Uczelnię lub
we wspólnej szkole doktorskiej.
Zapewniają też warunki do
prowadzenia badań naukowych
w zakresie infrastruktury, obsługi
administracyjnej i finansowej.

Wydział Inżynierii Materiałowej

Katowice, ul. Krasińskiego 8
32 603 44 88, 32 603 41 03
wimim_rekrutacja@polsl.pl

Wydział Inżynierii Środowiska i Energetyki

Gliwice, ul. Konarskiego 18
32 237 28 71
wisie_rekrutacja@polsl.pl

Wydział Matematyki Stosowanej

Gliwice, ul. Kaszubska 23
32 237 20 29
wms_rekrutacja@polsl.pl

Wydział Mechaniczny Technologiczny

Gliwice, ul. Konarskiego 18a
32 237 24 33
wmt_rekrutacja@polsl.pl

Wydział Organizacji i Zarządzania

Zabrze, ul. Roosevelta 26-28
32 277 73 14
woiz_rekrutacja@polsl.pl

Wydział Transportu i Inżynierii Lotniczej

Katowice, ul. Krasińskiego 8
32 603 43 60 (S), 32 603 43 52 (N)
wt_rekrutacja@polsl.pl

Instytut Fizyki – Centrum Naukowo-Dydaktyczne Politechniki Śląskiej

Gliwice, ul. Konarskiego 22B
32 237 22 16
ft_rekrutacja@polsl.pl

Instytut Badań nad Edukacją i Komunikacją

Gliwice, ul. Hutnicza 9-9A
32 400 39 61
knsifo_rekrutacja@polsl.pl

rekrutacja.polsl.pl



RE KRU TACJA



Zarejestruj się w systemie rekrutacyjnym IRK
<https://irk.polsl.pl/pl/>



Wybierz typ rekrutacji i rodzaj naboru, a następnie przejdź do wyboru kierunków.

Ważne! Możesz wybrać nawet kilka kierunków studiów, jednak zobowiązany jesteś wnieść opłatę rekrutacyjną za każdy wybrany kierunek.



Uzupełnij swoje oceny.



Dokonaj opłaty rekrutacyjnej.



Poczekaj na wyniki kwalifikacji. Terminy ogłoszenia wyników znajdziesz w harmonogramie rekrutacji. Wyniki pojawią się na Twoim koncie w systemie IRK.



Jeżeli zostałeś zakwalifikowany, to **zostało już tylko kilka kroków by zostać studentem Politechniki Śląskiej!**



Umieść w systemie IRK swoje kolorowe zdjęcie w postaci elektronicznej. Będzie potrzebne do wydruku Twojej przyszłej legitymacji studenckiej.



Z kompletem dokumentów udaj się na uczelnię, do Centralnej Komisji Rekrutacyjnej. Nie zapomnij zabrać oryginałów dokumentów. Zabierz również dowód osobisty lub inny dokument tożsamości – będą potrzebne w celu sprawdzenia Twoich danych.



Gratulujemy – po złożeniu dokumentów zostałeś przyjęty na studia.

Witamy na Politechnice Śląskiej!



Od dziecka marzyłam o byciu nauczycielem. Żeby zrealizować to marzenie musiałam skończyć studia na kierunku matematyka. Rozważałam wiele uczelni w naszym kraju, ale najwięcej pozytywnych opinii miała właśnie Politechnika Śląska. Nie myślałam jednak, że tak dobrze się tu odnajdę i spotkam tak wielu wspaniałych ludzi. Jednym słowem, gdybym jeszcze raz miała wybrać uczelnię, na której chciałabym spędzić pięć lat mojego życia bez zastanowienia wybrałabym Politechnikę Śląską!

Helena Niemczynowska



DOŁĄCZ DO NAS!



Jestem studentką II roku makrokierunku - automatic control and robotics, communication and informatics and electronics na wydziale Automatyki Elektroniki i Informatyki oraz laureatką konkursu „O Złoty Indeks Politechniki Śląskiej” z fizyki i matematyki I stopnia. Uważam, że konkurs „O Złoty Indeks Politechniki Śląskiej” to był strzał w dziesiątkę! Wiedząc, że mam zapewnione miejsce na wymarzonym kierunku studiów, nie stresowałam się zdając maturę. Poza tym bardzo chciałam przystąpić do programu mentorskiego, a udział w konkursie mi to zapewnił. Zachęcam wszystkich do wzięcia udziału w konkursie „O Złoty Indeks Politechniki Śląskiej”. Dzięki wygranej spokojnie dokonywałam wyboru kierunku studiów, wiedząc, że na pewno się dostanę. Ostatecznie wybrałam Makrokierunek czyli Automatic Control and Robotics, Communication and Informatics and Electronics. Uważam, że to był jeden z najtrafniejszych wyborów w moim życiu.

Anna Mrukwa



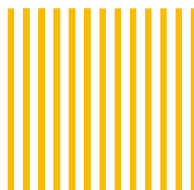
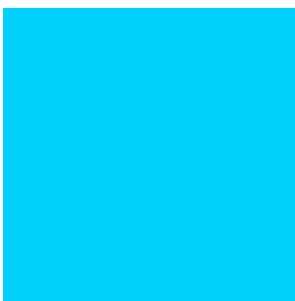
Pochodzę z Ukrainy, półtora roku temu przyjechałam tutaj na wymianę studencką z programu Erasmus na Wydział Automatyki, Elektroniki i Informatyki. Podczas moich studiów zdobyłam cenne umiejętności, pracowałam w nowoczesnych laboratoriach, podszkoliłam język angielski i nauczyłam się biegle władać polskim. Po ukończeniu jednego semestru w ramach wymiany studenckiej, zaproponowano mi, żebym została i kontynuowała studia na Politechnice Śląskiej. Byłam bardzo szczęśliwa! Zachęcam wszystkich do studiowania na naszej uczelni, warto! Polecam mój wydział, jeśli interesuje was programowanie, administrowanie sieciami, robotyka czy specjalności związane z elektroniką. Poza nauką, spędziłam tu piękne chwile, uwielbiam podróżować i wykorzystywałam czas także na zwiedzanie. Ale przede wszystkim na Politechnice Śląskiej zawsze można znaleźć mnóstwo ciekawych dodatkowych zajęć.

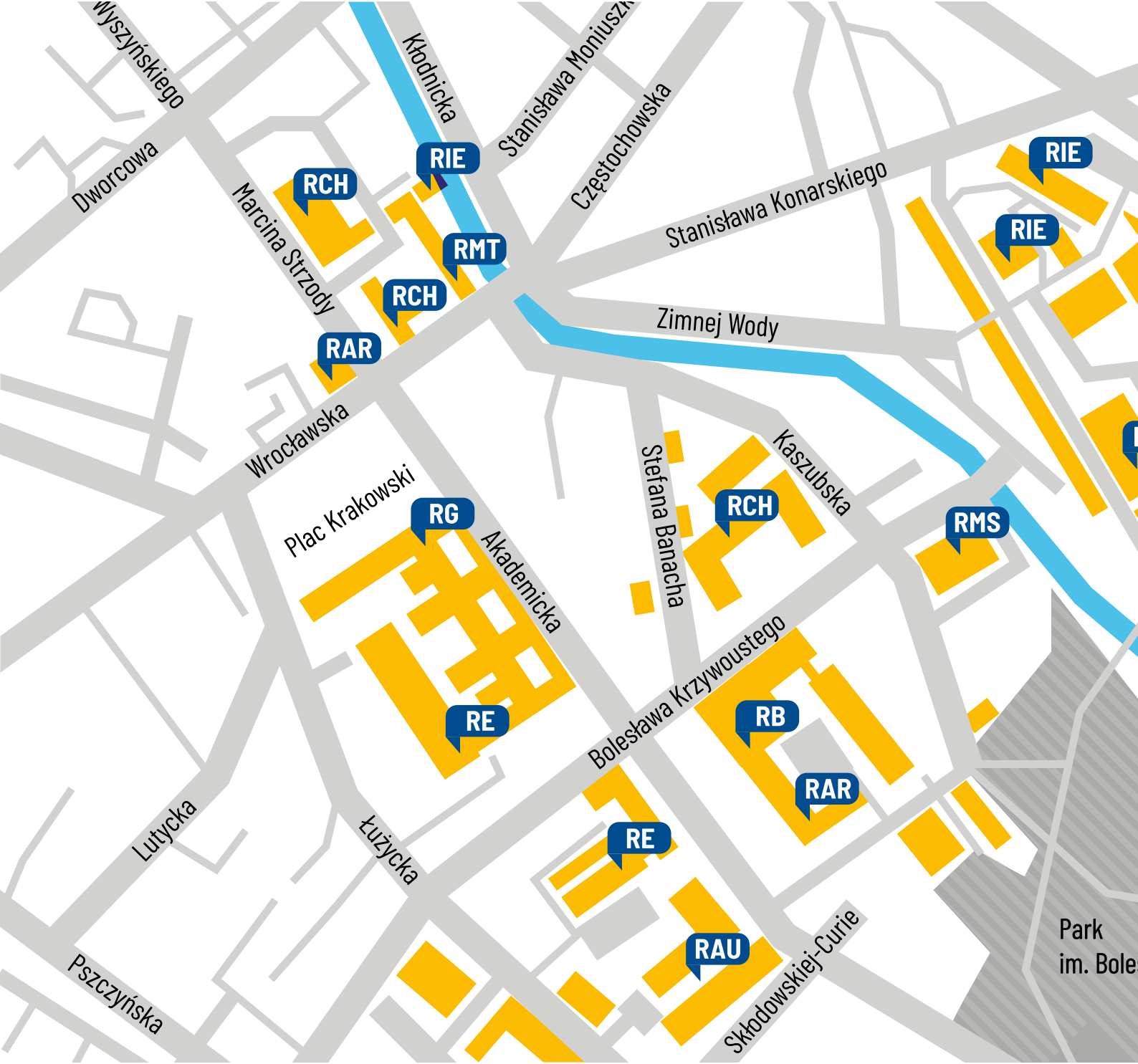
Roksoliana Basa



Studia na Politechnice Śląskiej oceniam wysoko. Bardzo dobra jakość kształcenia oraz kontakt z prowadzącymi zajęcia pozwala opanować szeroki zakres wiedzy zarówno teoretycznej jak i praktycznej. Co najważniejsze swoją kreatywność można spożytkować nie tylko w czasie zajęć obowiązkowych. W moim przypadku była to działalność w Studenckim Kole Naukowym PolSI Racing, czyli Zespole Wścigowym Politechniki Śląskiej. Zagadnienia występujące w projekcie obejmują nie tylko te związane z inżynierią i techniką, ale również marketingiem, jak i zarządzaniem. Ta interdyscyplinarność pozwoliła mi zdobyć wiele cennych doświadczeń oraz umiejętności.

Bartłomiej Urbański







Mapa kampusu Politechniki Śląskiej w Gliwicach

- RAR Wydział Architektury
- RAU Wydział Automatyki, Elektroniki i Informatyki
- RB Wydział Budownictwa
- RCH Wydział Chemiczny
- RE Wydział Elektryczny
- RG Wydział Górnictwa, Inżynierii Bezpieczeństwa i Automatyki Przemysłowej
- RIE Wydział Inżynierii Środowiska i Energetyki
- RMS Wydział Matematyki Stosowanej
- RMT Wydział Mechaniczny Technologiczny
- RIF Instytut Fizyki – Centrum Naukowo-Dydaktyczne Politechniki Śląskiej
- RIBEK Instytut Badań nad Edukacją i Komunikacją

Rondo Sztuki

Drogowa Trasa S

Katowice Rynek

Dworzec kolejowy



ok 20 min. z Dworca PKP do PS

Pola Skarpi

Meniszki

Słowia

Bluski

Trzebińska

Wiercenińska

Marjańska

Konstantego Damrota

Mylwa

Dworkowa

Dworkowa

Kampanckiej

Kościuszki

Konstantego

Wojniłowska

Trzebińska

Wojaszcza

Zurloca

Konstantego Damrota

Świętego Józefa





Dworzec kolejowy

ok 15 min. z Dworca PKP do PŚ

Wolności

3 Maja

Wolności

Sądowa

Mapa kampusu Politechniki Śląskiej w Zabrzu

- RIB Wydział Inżynierii Biomedycznej
- ROZ Wydział Organizacji i Zarządzania

Do zobaczenia :)



Politechnika Śląska

ul. Akademicka 2A
44-100 Gliwice
www.polsl.pl

Centrum Obsługi Studiów
ul. Akademicka 2A (pok. 278-280, 285)
44-100 Gliwice
tel. 32 400 30 55 – telefon rekrutacyjny
e-mail: rd1-cos@polsl.pl

Kolegium Studiów
ul. Akademicka 2A (pok. 287)
44-100 Gliwice
tel. 32 400 31 08
e-mail: rjo3-ks@polsl.pl

Biuro Promocji
ul. Akademicka 2A (pok. 296a)
44-100 Gliwice
tel. 32 237 19 69
e-mail: promocja@polsl.pl

