



WYDZIAŁ ARCHITEKTURY  
POLITECHNIKI ŚLĄSKIEJ

MEDAL IMIENIA PROFESORA  
ZYGmunTA MAJERSKIEGO

LAUREAT 2017  
JEMS Architekci





Autorem medalu jest gliwicki artysta rzeźbiarz, Profesor Politechniki Śląskiej – Stanisław Słodowy

W kwietniu 2005 roku Rada Wydziału Architektury ustanowiła Medal imienia Profesora Zygmunta Majerskiego dla uhonorowania osób, które swoją działalnością twórczą, naukową, publicystyczną lub organizacyjną zasłużyły się dla tworzenia, bądź promocji architektury i urbanistyki regionu górnośląskiego.

Celem, który także przyświecał inicjatorom tego wyróżnienia było uczczenie pamięci profesora Majerskiego, dla wielu z nas nauczyciela i duchowego twórcy naszego Wydziału.

Profesor Zygmunt Majerski (1909 - 1979) - był nauczycielem i wychowawcą wielu pokoleń architektów w Politechnice Lwowskiej, Wrocławskiej i Śląskiej. Był także twórczo działającym architektem, którego liczne, zrealizowane budowle współtworzą piękno miast śląskich. Było wreszcie, także Jego zasługą, że powstał Wydział Architektury na Politechnice w Gliwicach. W 1962 roku przeniósł się z Politechniki Wrocławskiej do Gliwic przyciągając swą charyzmatyczną osobowością i zawodowym autorytetem, grono młodych architektów, którzy stworzyli do dziś działające środowisko akademickie. Był pierwszym dziekanem powstałego wówczas Wydziału.

W skład Kapituły Medalu im. Profesora Zygmunta Majerskiego wchodzi: dr hab. inż. arch. Klaudiusz Fross - Dziekan Wydziału Architektury Politechniki Śląskiej – Przewodniczący Kapituły, arch. Agnieszka Kaczmarska - Prezes SARP O/Katowice, dr hab. inż. arch. Katarzyna Ujma-Wąsowicz – Prezes Oddziału Katowice Towarzystwa Urbanistów Polskich, oraz przedstawiciele rady Wydziału Architektury: prof. dr hab. inż. arch. Zbigniew Kamiński, dr hab. inż. arch. Zbyszko Bujniewicz, dr hab. inż. arch. Beata Majerska-Palubicka, arch. Andrzej Duda oraz ubiegłoroczny laureat Medalu – arch. Henryk Mercik, Członkami Kapituły z głosem doradczym są: prof. dr hab. inż. arch. Nina Juzwa – Inicjatorka Medalu oraz córka Profesora Majerskiego – dr Ewa Zielińska.

Pierwszym laureatem Medalu został w 2006 roku architekt i nauczyciel akademicki, profesor Mieczysław Król, drugim w 2007 roku – architekt Stanisław Niemczyk, w 2008 roku historyk sztuki profesor dr hab. Ewa Chojecka, w 2009 roku – architekt Jurand Jarecki, w 2010 roku architektki Henryk Buszko i Aleksander Franta, w 2011 roku laureatami zostali architektki Andrzej Duda i Henryk Zubeł, w 2012 roku architekt Robert Konieczny, w 2013 roku architekt Tomasz Konior, w 2014 roku – socjolog Jan Olbrycht, w 2015 roku architekt Jerzy Witczek, w 2016 roku - architekt Henryk Mercik.

W 2017 roku laureatem została Pracownia JEMS Architekci



Jak stworzyć wyjątkowe dzieło architektoniczne? ...

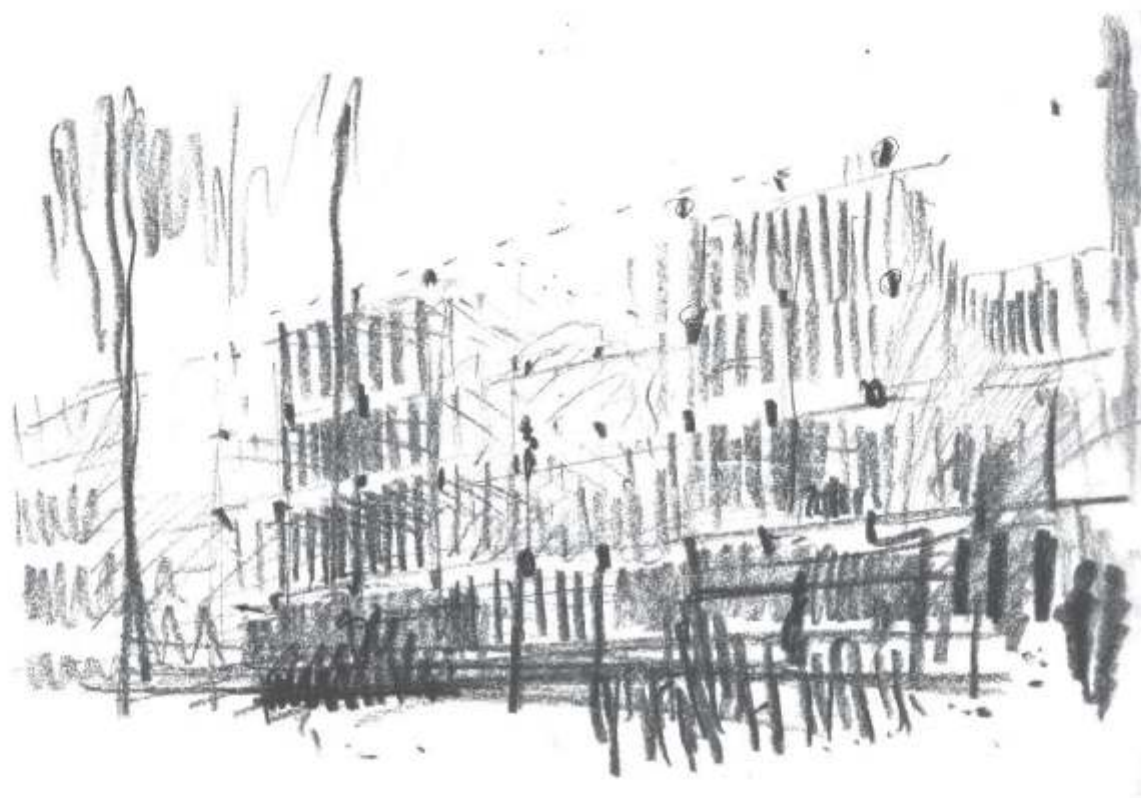
Jak zaprojektować rozpoznawalny i lubiany przez użytkowników obiekt? ...

Jak sprawić, aby stał się ikoną miasta? ...

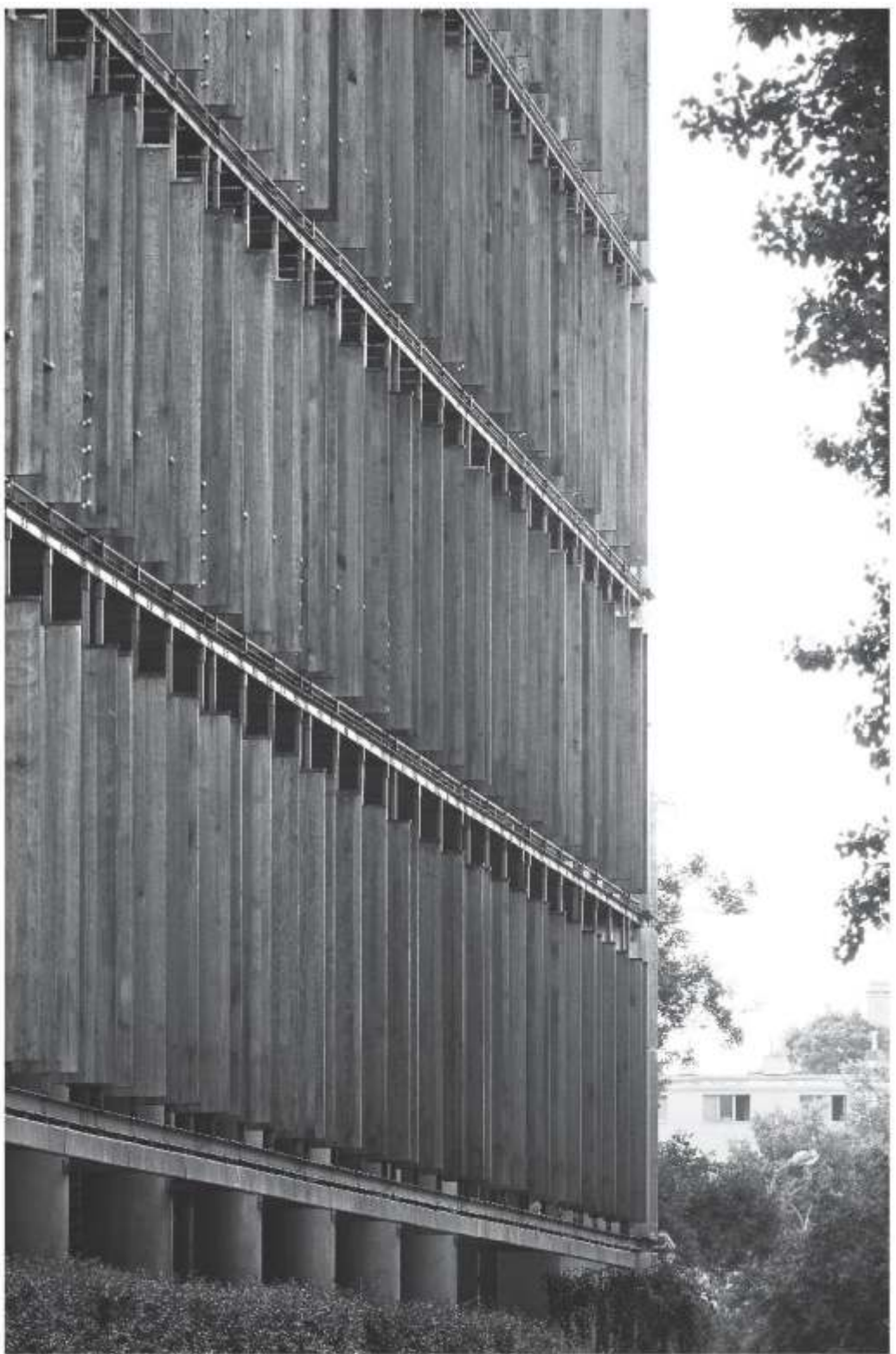
Na pewno takim obiektem jest Międzynarodowe Centrum Kongresowe w Katowicach.

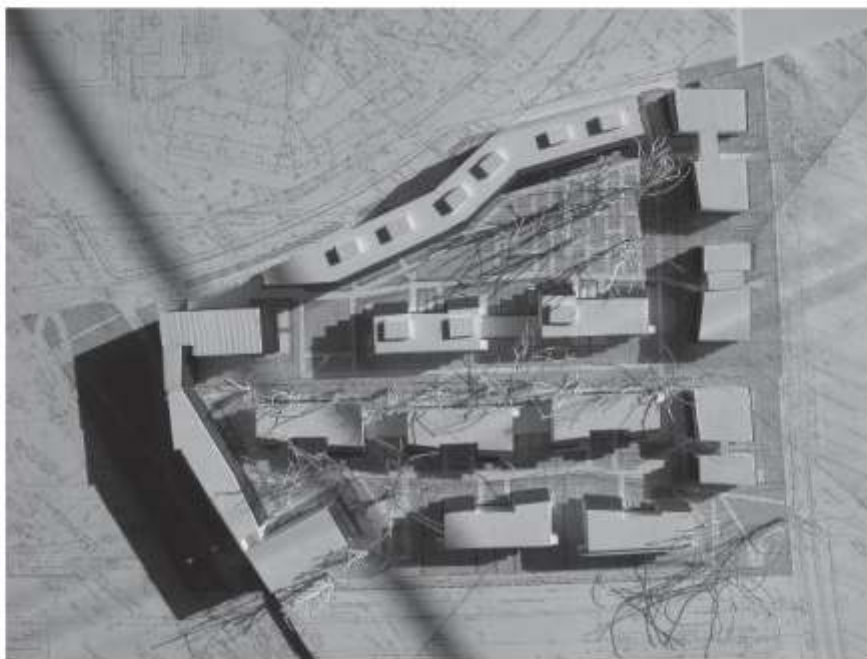
Na pewno przepis na dobrą architekturę znają JEMS Architekci, którym należą się gratulacje i wyrazy uznania.

Dr hab. inż. arch. Klaudiusz Fross  
Dziekan Wydziału Architektury

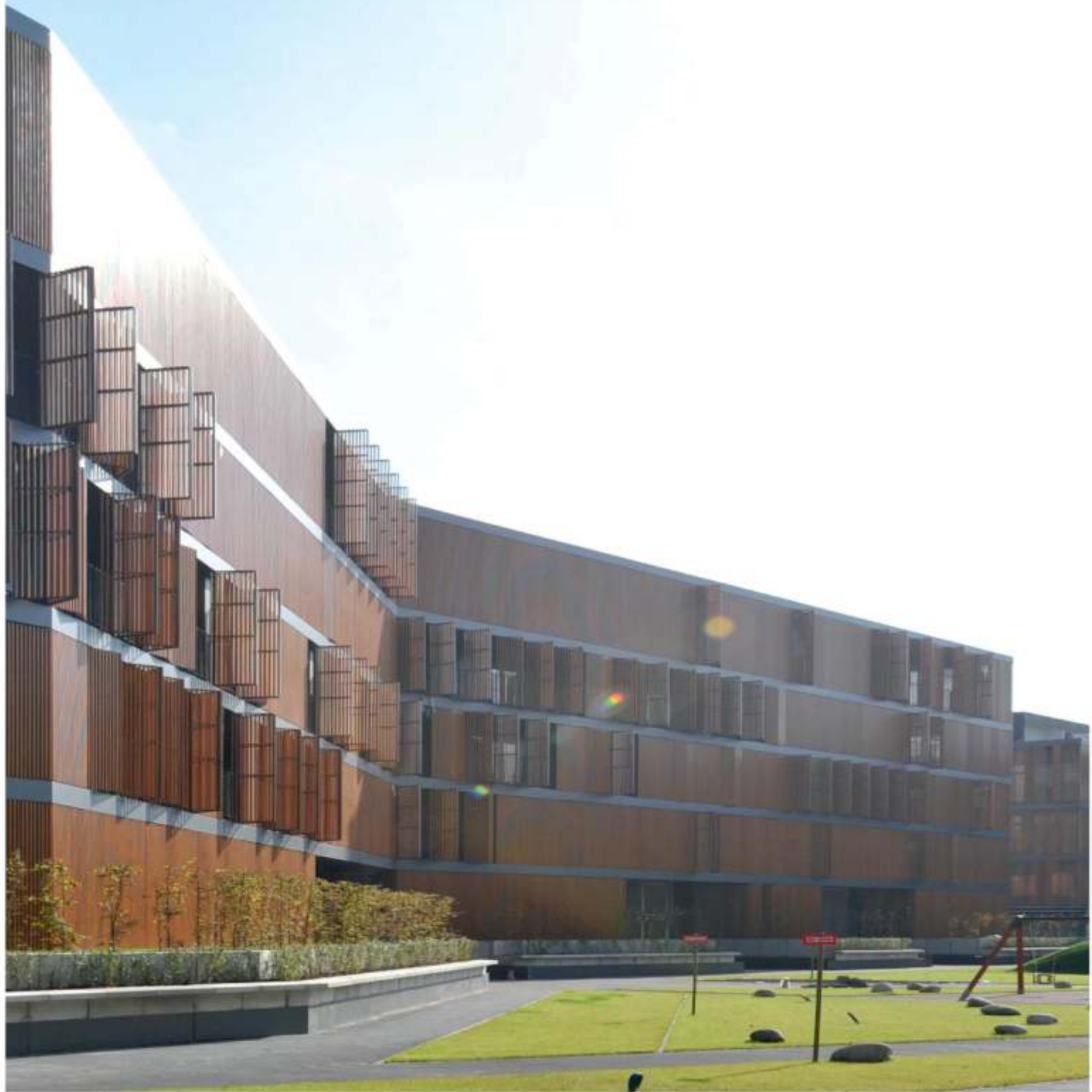


Siedziba Agory w Warszawie





Osiedle mieszkaniowe przy ul. Wilanowskiej  
w Warszawie

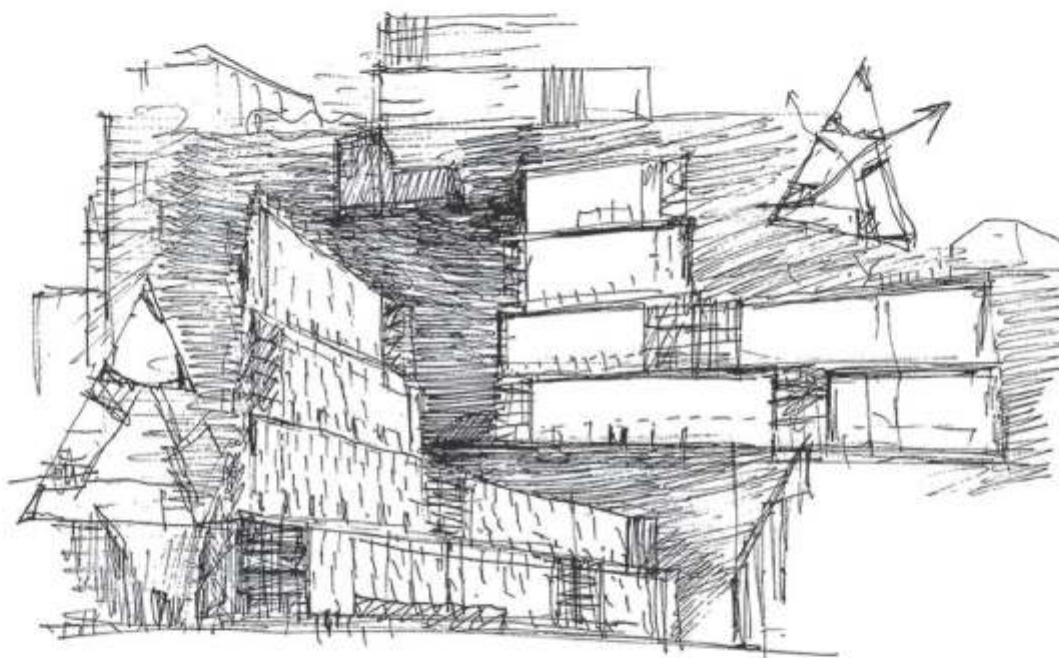




Budynek biurowy PIXEL w Poznaniu

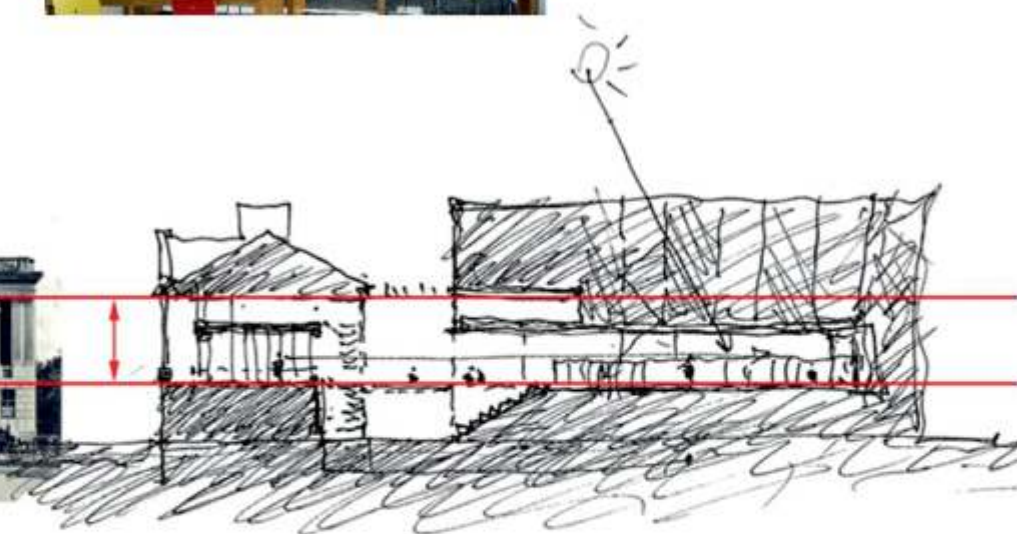






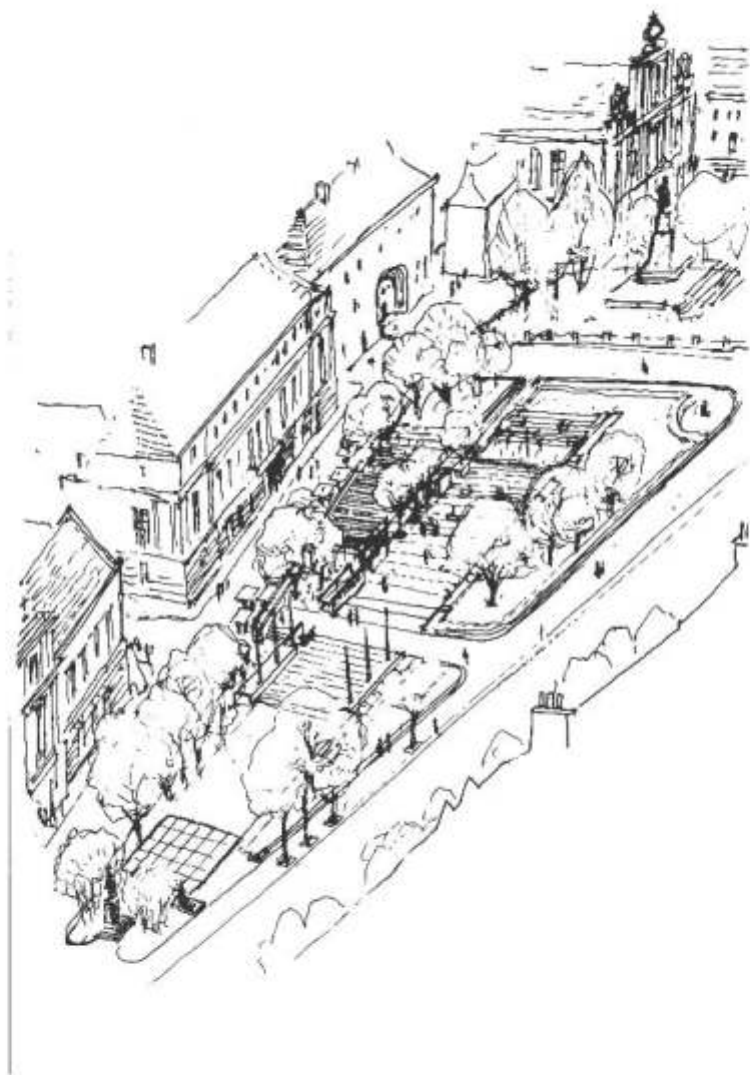
Budynek mieszkalny TRIO w Warszawie





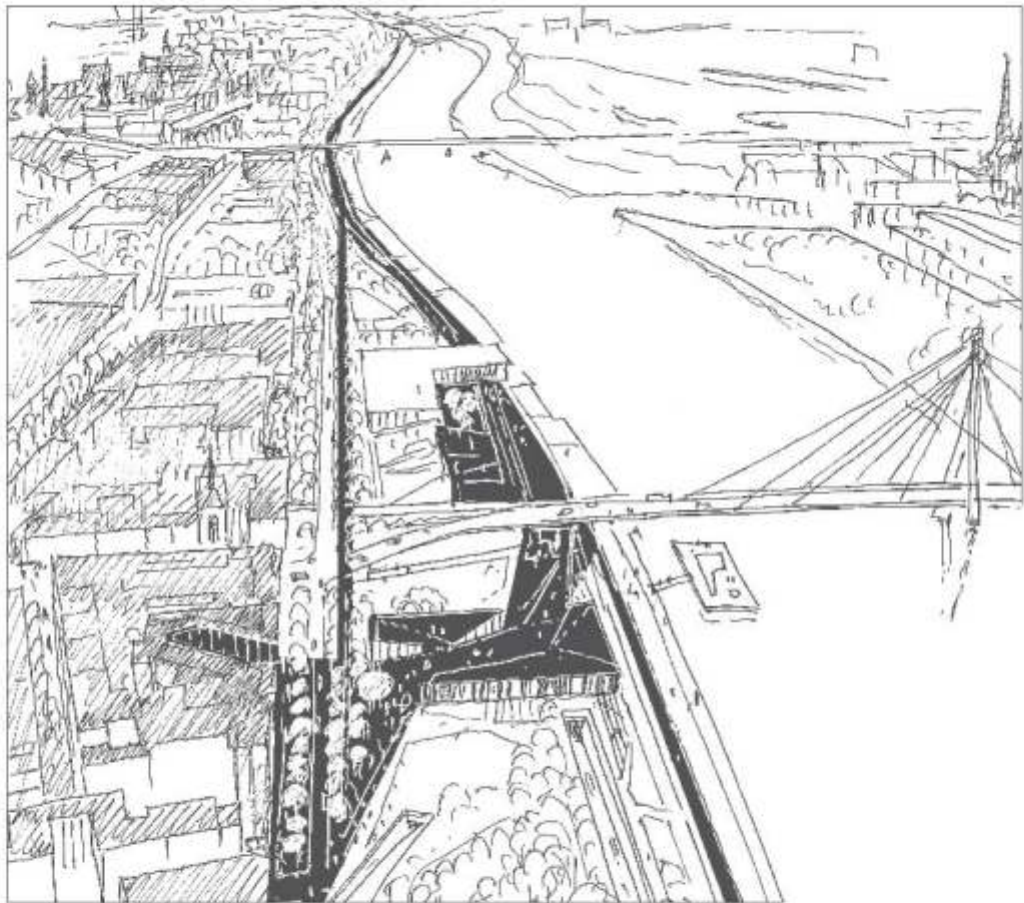
Rozbudowa Biblioteki Raczyńskich w Poznaniu





Skwer Hoovera w Warszawie





Rozbudowa Akademii Sztuk Pięknych w Warszawie

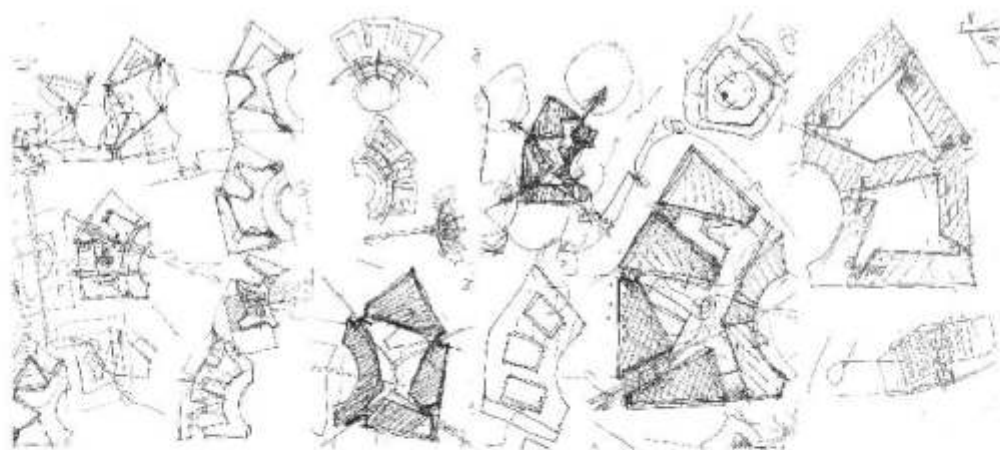






Rewaloryzacja Hali Koszyki  
wraz z zespołem budynków biurowych  
w Warszawie





Budynek biurowy ROYAL WILANÓW w Warszawie

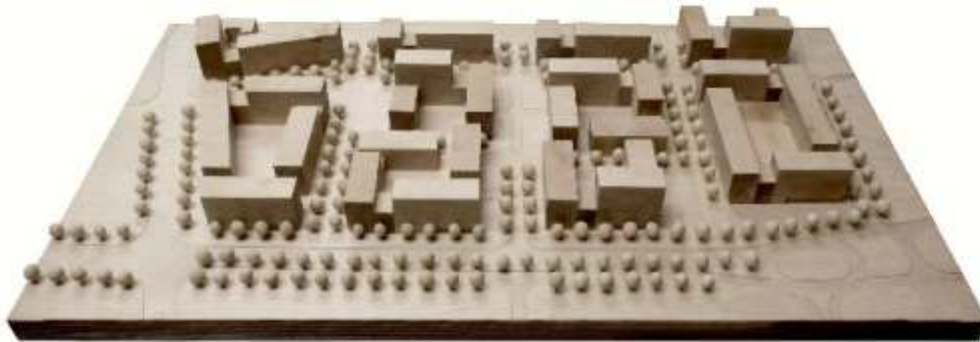




Międzynarodowe Centrum Konferencyjne w Katowicach



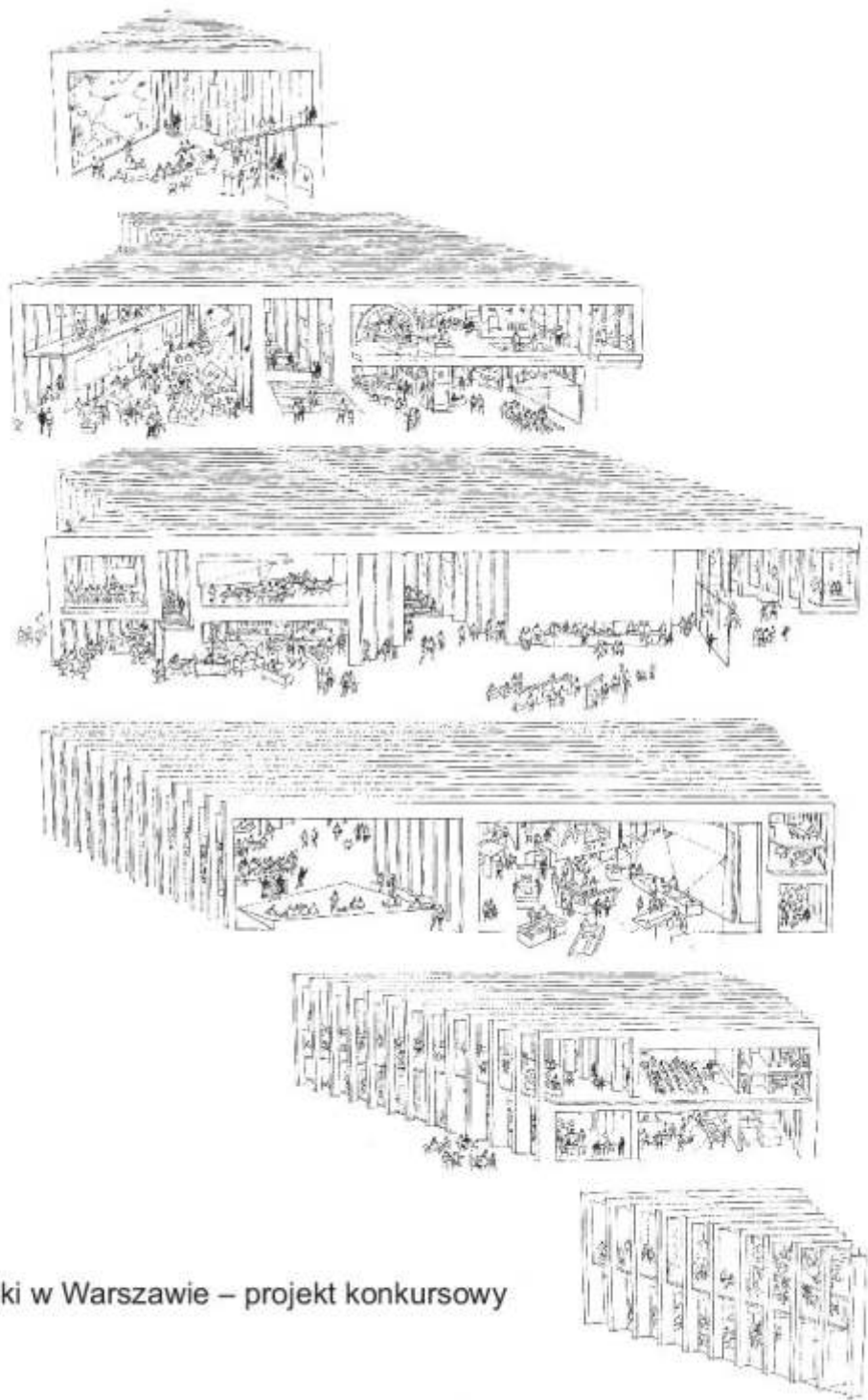




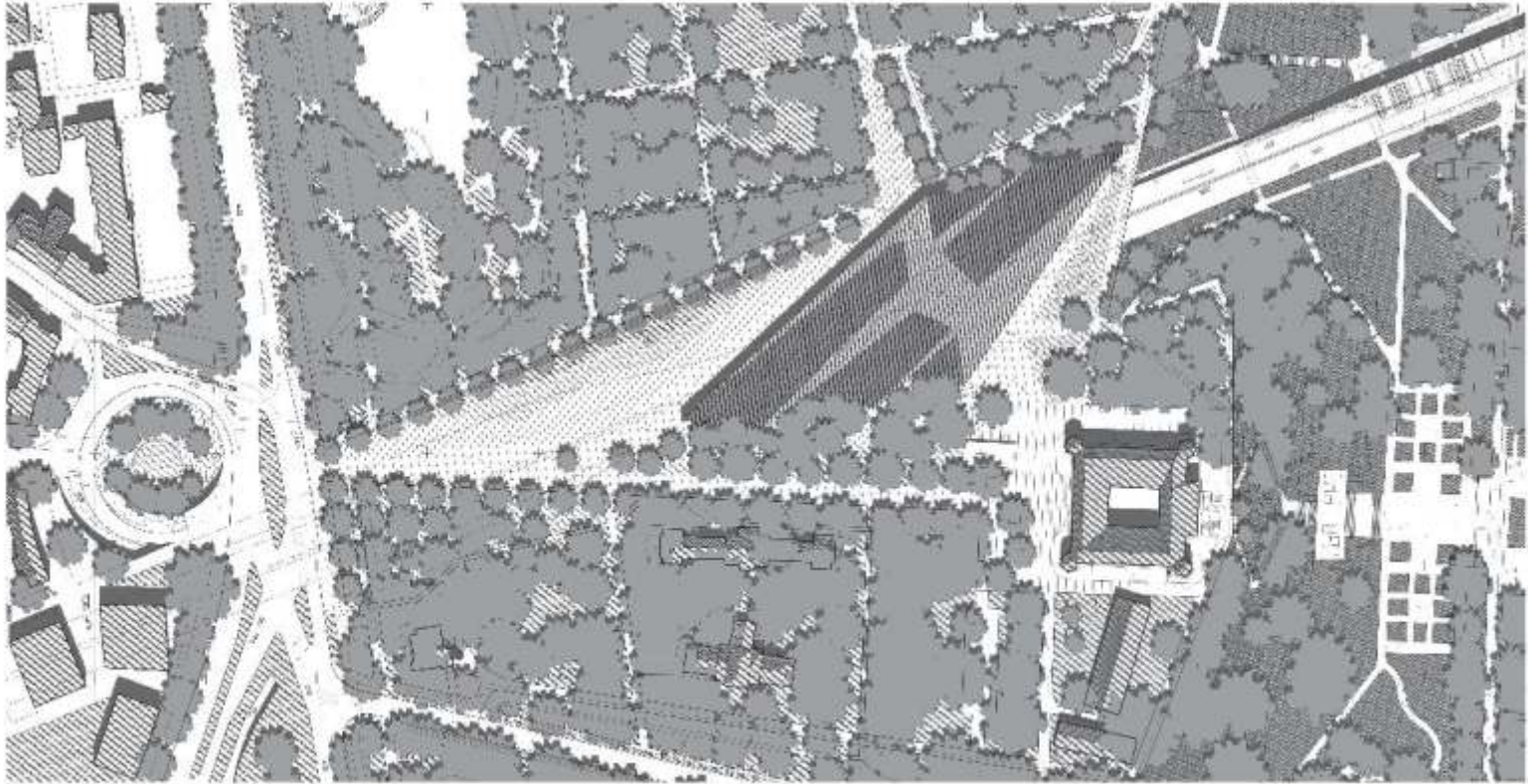
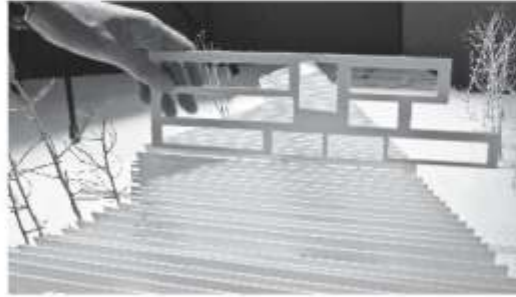
Zespół mieszkaniowy XIX dzielnica w Warszawie

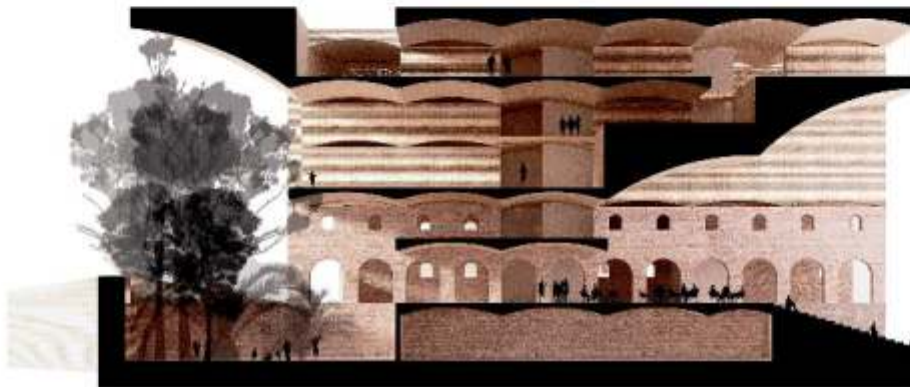




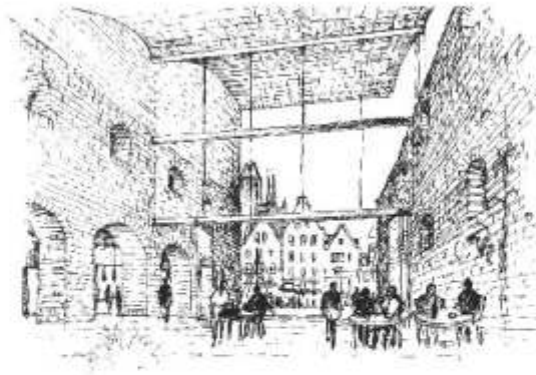


Muzeum Historii Polski w Warszawie – projekt konkursowy





Muzeum Bursztynu na Wyspie Spichrzów w Gdańsku – projekt konkursowy



JEMS architekci utworzyło pod koniec 1988 roku trzech architektów: Olgierd Jagiełło, Maciej Miłobędzki i Jerzy Szczepanik-Dzikowski oraz Wojciech Zych – ekonomista. Pracownia była jedną z pierwszych prywatnych firm architektonicznych, jakie powstały w Polsce w czasach politycznej transformacji. Wczesne lata 90-te to projekty małych zespołów mieszkaniowych i domów jednorodzinnych. Projekty takie jak: wielokrotnie nagradzany zespół mieszkaniowy przy ul. Hozjusza na równi z nagrodami w konkursach architektonicznych m.in. na zagospodarowanie Pl. Zwycięstwa (obecnie Piłsudskiego – 1988) w Warszawie, czy EXPO w Wiedniu przyniosły pracowni uznanie i ułatwiły rozwój. Druga połowa lat 90-tych to projekty i realizacje w większej skali: zespoły budynków wielorodzinnych i biurowych. Czwartym partnerem został wówczas architekt Marcin Sadowski. Momentem przełomowym dla JEMS okazała się wygrana w konkursie na siedzibę AGORY w 1998r. Realizacja ta stała się wydarzeniem, szeroko komentowanym w licznych publikacjach, również w wydawnictwach zagranicznych i wyznaczyła standardy pracy w kolejnych latach. Szereg wygranych konkursów w latach 2003–2008 to znaczące budowle publiczne takie jak: Biblioteka Raczyńskich, rozbudowa warszawskiej ASP, Skwer Hoovera w Warszawie, czy Międzynarodowe Centrum Kongresowe w Katowicach. Dwudziestolecie swojego istnienia biuro obchodziło już w pięćdziesięcioosobowym gronie w zaprojektowanym przez i dla siebie budynku. Do grona partnerów dołączyli: Paweł Majkusiak, Andrzej Sidorowicz i Marek Moskał.

*Rzeczywistość traktujemy zarówno jako materię tworzenia jak i ramy naszej działalności. Jej złożoność staramy się odczytywać przez filtr kultury, historii i tradycji, kontekstu miejsca. W wielowątkowości tego odczytu, a także w ograniczeniach i konfliktach jakie niesie ze sobą współczesność poszukujemy źródeł inspiracji. Przemierzamy obszary, które często nie dają szans na sformułowanie szybkiej, jednoznacznej i syntetycznej odpowiedzi projektowej. Nie marzyliśmy nigdy o uniwersalnej metodzie – strategii. Odkrywane w wyniku studiów i obserwacji obrazy, skojarzenia, odczucia, porządki i reguły odnajdujemy niejako „w drodze”, kierując się gromadzonymi przez lata doświadczeniami, intuicją. Na drodze tej pojawiają się zaskakujące, także nas samych, odkrycia. Nadają one sens naszym wysiłkom. JEMS jest biurem otwartej dyskusji i debaty. Pomysły rodzące się w naszej pracowni są efektem rozmów i poszukiwań, punktem wspólnym różnych spojrzeń i poglądów. W naszych pracach próbujemy odnaleźć to co jest dla poszczególnych tematów specyficzne. Zdefiniować temat, tak aby stał się kanwą poszukiwań architektonicznych. Architektura JEMS unika epatowania formą, szukamy tyleż istoty rzeczy, co rzeczy samych. Odwołujemy się do tego, co ponadhistoryczne: porządku, tektoniki, fascynacji naturalnymi możliwościami materiałów, światła, upływającego czasu, proporcji i reguł budowy formy. Najwięcej satysfakcji sprawiają nam projekty, które powstały jako spójne, całościowe wyobrażenia – zostały najpierw opowiedziane i przedyskutowane, opisane w kategorii sekwencji przestrzeni, struktur, poszukiwań unikalnej właściwej i przyjaznej dla odbiorcy atmosfery, stosowanych materiałów, faktur, światła i nastrojów, a dopiero później narysowane i zbudowane.*

*JEMS Architekci*



### Zespół JEMS

Grzegorz Artymiński, Izabela Bednarska, Anna Bilińska, Zygmunt Borawski, Tytus Brzozowski, Mieszko Burmas, Marta Centkowska, Marcin Citko, Małgorzata Charazińska, Jan Damięcki, Aleksander Dankowski, Anna Dubois, Marcin Gienza, Paweł Gozdyra, Wojciech Gruszczyński, Olgierd Jagiełło, Natalia Janik, Tomasz Japa, Jan Jaworski, Urszula Kos, Justyna Kościańska, Wojciech Kotecki, Ewa Kozieł-Jurowska, Karol Krawczyk, Łukasz Krzesiak, Łukasz Kuciński, Marek Kuciński, Katarzyna Kuźmińska, Zofia Laskowska, Izabela Leple-Migdalska, Piotr Lisowski, Magdalena Litaszewska, Anna Łaszkiewicz, Paweł Majkusiak, Anna Mazur, Maria Mermer, Maciej Miłobędzki, Marek Moskał, Grzegorz Moskała, Jacek Mroczkowski, Bartłomiej Najman, Tomasz Napieralski, Marta Najder, Paweł Nowak, Wojciech Nowakowski, Maciej Olczak, Mariusz Olszewski, Paweł Panfiluk, Katarzyna Piotrowska, Maks Potapow, Marcin Puchacz, Agnieszka Rokicka, Maciej Rydz, Marcin Sadowski, Magda Sakowicz, Andrzej Sidorowicz, Maciej Sidorowicz, Łukasz Stępnik, Jerzy Szczepanik-Dzikowski, Weronika Szycht-Tokarska, Bartosz Śniadowski, Marta Świątek-Piziorska, Anna Świdorska, Mateusz Świętorzecki, Tomasz Trzupek, Piotr Waleszkiewicz, Dariusz Wasak, Izabela Wencel, Adam Witkowski, Dorota Wojtysiak, Nina Wójcicka, Marcin Zaremba, Zofia Zuchowicz, Wojciech Zych.



opracowanie graficzne:  
Krzysztof ROSTAŃSKI, Jerzy SZCZEPANIK-DZIKOWSKI  
ilustracje z archiwum Pracowni JEMS Architektki

WYDZIAŁ ARCHITEKTURY  
POLITECHNIKI ŚLĄSKIEJ  
GLIWICE, PAŹDZIERNIK 2017