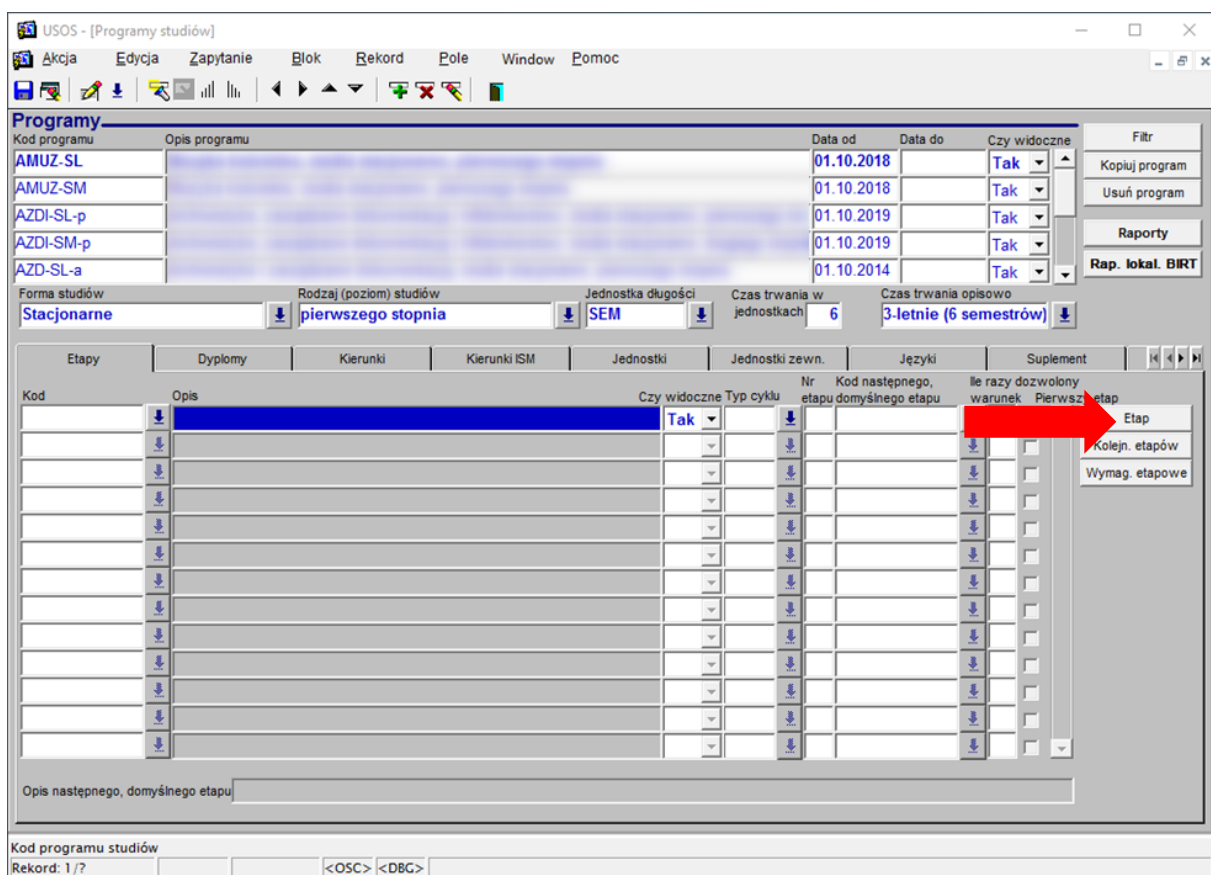


Dotyczy:

Instrukcja tworzenia nowego programu studiów, kierunku i etapów.

Uruchamiamy z głównego menu USOS: słowniki->programy studiów.

Są tam zadeklarowane dwa programy (AMUZ-SL i AMUZ-SM). Musimy podpiąć etapy pod te programy. W tym celu klikamy w przycisk ETAP:



Otworzy się okno:

USOS - [Słowniki programów i wymagań]

Akcja Edycja Zapytanie Blok Rekord Pole Window Pomoc

Kierunki studiów | Etapy kierunków | Średnie | Kierunki prowadzone | Typy certyfikatów | Typy punktów | Powody i uzasad. decyzji | Języki | Dziedziny, dyscypliny | Specjalności

Kierunki studiów

Kod kierunku	Opis kierunku	Czy widoczne	Kod kierunku nad.	Typ kierunku	Kod POL-on
HIS-ZDM		Tak	HIS	SPECJALNOŚĆ	
HS		Tak		KIERUNEK	
LIC		Tak	T	POZOSTAŁE FORM	
MK		Tak		KIERUNEK	
AMUZ		Tak		KIERUNEK	
MSP		Tak		POZOSTAŁE FORM	
NOM-SD		Tak		KIERUNEK	
NOR		Tak		KIERUNEK	
NOR-MER		Tak	NOR	SPECJALNOŚĆ	

Opis kierunku w języku angielskim

Opis kierunku w języku niemieckim

Opis kierunku w języku rosyjskim

Opis kierunku w języku francuskim

Opis kierunku w języku hiszpańskim

Kierunki podrzędne


Kod kierunku	Opis kierunku	Kod obszaru	Opis obszaru wiedzy

Obszary wiedzy

Kod obszaru	Opis obszaru wiedzy

Opis kierunku studiów

Rekord: 39/7 <OSC> <DBG>

W powyższym oknie tworzymy sztuczny kierunek - w wierszu z nazwami kierunków (dowolnym) klikamy kursorem i wciskamy przycisk „wstaw” . Wypełniamy odpowiednimi danymi.

Zapisujemy.

Następnie klikamy na zakładkę „Etapy kierunków” – otworzy się nowa kanwa (okno):

USOS - [Słowniki programów i wymagań]

Akcja Edycja Zapytanie Blok Rekord Pole Window Pomoc

Kierunki studiów Etapy kierunków Średnie Kierunki prowadzone Typy certyfikatów Typy punktów Powody i uzasad. decyzji Języki Dziedziny, dyscypliny Specjalności

Etapy

Kod etapu	Opis etapu
AZDI-ARC-SM-1(01)	1 rok 1 semestr studia drugiego stopnia na specjalności:
AZDI-ARC-SM-1(02)	1 rok 2 semestr studia drugiego stopnia na specjalności:
AZDI-ARC-SM-2(03)	2 rok 3 semestr studia drugiego stopnia na specjalności:
AZDI-ARC-SM-2(04)	2 rok 4 semestr studia drugiego stopnia na specjalności:
AZDI-SL-1(01)	1 rok 1 semestr Studia pierwszego stopnia na kierunku:
AZDI-SL-1(02)	1 rok 2 semestr Studia pierwszego stopnia na kierunku:
AZDI-SL-2(03)	2 rok 3 semestr Studia pierwszego stopnia na kierunku:
AZDI-SL-2(04)	2 rok 4 semestr Studia pierwszego stopnia na kierunku:
AZDI-SL-3(05)	3 rok 5 semestr Studia pierwszego stopnia na kierunku:
AZDI-SL-3(06)	3 rok 6 semestr Studia pierwszego stopnia na kierunku:
AZDI-SM-1(01)	1 rok 1 semestr Studia drugiego stopnia na kierunku:
AZDI-SM-1(02)	1 rok 2 semestr Studia drugiego stopnia na kierunku:

Opis etapu w języku angielskim

Etapy kierunków

Kod kierunku	Opis kierunku
AZDI	

Kod etapu

Rekord: 1 / 7 <OSC> <DBC>

W wierszu z nazwami etapów (dowolnym) klikamy kursorem i wciskamy przycisk „wstaw” .

Spowoduje to wstawienie nowego, pustego wiersza, który następnie uzupełniamy odpowiednimi danymi:

Kierunki studiów | Etapy kierunków | Średnie | Kierunki prowadzone | Typy certyfikatów | Typy punktów | Powody i uzasad. decyzji | Języki | Dziedziny, dyscypliny | Specjalności

Etapy

Kod etapu	Opis etapu
AZDI-ARC-SM-1(01)	1 rok 1 semestr studia drugiego stopnia na specjalności:
AZDI-ARC-SM-1(02)	1 rok 2 semestr studia drugiego stopnia na specjalności:
AZDI-ARC-SM-2(03)	2 rok 3 semestr studia drugiego stopnia na specjalności:
AZDI-ARC-SM-2(04)	2 rok 4 semestr studia drugiego stopnia na specjalności:
AMUZ-SL-1(01)	1 rok 1 semestr studia pierwszego stopnia na /
AZDI-SL-1(01)	1 rok 1 semestr Studia pierwszego stopnia na kierunku:
AZDI-SL-1(02)	1 rok 2 semestr Studia pierwszego stopnia na kierunku:
AZDI-SL-2(03)	2 rok 3 semestr Studia pierwszego stopnia na kierunku:
AZDI-SL-2(04)	2 rok 4 semestr Studia pierwszego stopnia na kierunku:
AZDI-SL-3(05)	3 rok 5 semestr Studia pierwszego stopnia na kierunku:
AZDI-SL-3(06)	3 rok 6 semestr Studia pierwszego stopnia na kierunku:
AZDI-SM-1(01)	1 rok 1 semestr Studia drugiego stopnia na kierunku:

Opis etapu w języku angielskim

Etapy kierunków

Kod kierunku	Opis kierunku
AMUZ	

Kod kierunku - dostępna lista wartości
Rekord: 1 / 1 | Lista wartości <OSC> <DBG>

Dla przykładu wprowadzono 1 rok 1 semestr dla studiów licencjackich.

Należy również powiązać ten etap z kierunkiem, poprzez wybranie odpowiedniego z listy poniżej.

Zapisujemy.

Dodanie nowego etapu odbywa się poprzez wstawienie pustego wiersza poniżej i wpisaniu nowych danych (najlepiej wcisnąć klawisz F4, który spowoduje skopiowanie całego powyższego wiersza i wstawienie zawartości do bieżącego. Klawisz F3 kopiuje natomiast dane z komórki wyżej).

Zamykamy poszczególne kanwy ikoną  aż do okna z programami studiów:

The screenshot shows the 'USOS - [Programy studiów]' application. At the top, there is a menu bar with options like 'Akcja', 'Edycja', 'Zapytanie', 'Blok', 'Rekord', 'Filtr', 'Window', and 'Pomoc'. Below the menu is a toolbar with various icons. The main area is divided into several sections:

- Programy:** A table listing programs with columns: 'Kod programu', 'Opis programu', 'Data od', 'Data do', and 'Czy widoczne'. The first row is 'AMUZ-SL' with 'Data od' '01.10.2018' and 'Czy widoczne' 'Tak'. A red arrow points to this row.
- Forma studiów:** 'Stacjonarne'.
- Rodzaj (poziom) studiów:** 'pierwszego stopnia'.
- Jednostka długości:** 'SEM'.
- Czas trwania w jednostkach:** '6'.
- Czas trwania opisowo:** '3-letnie (6 semestrów)'.
- etapy:** A table with columns: 'Kod', 'Opis', 'Czy widoczne', 'typ cyklu', 'Nr etapu', 'Kod następnego etapu', and 'ile razy dozwolony warunek'. The first row is highlighted in blue, and a red box is drawn around it.

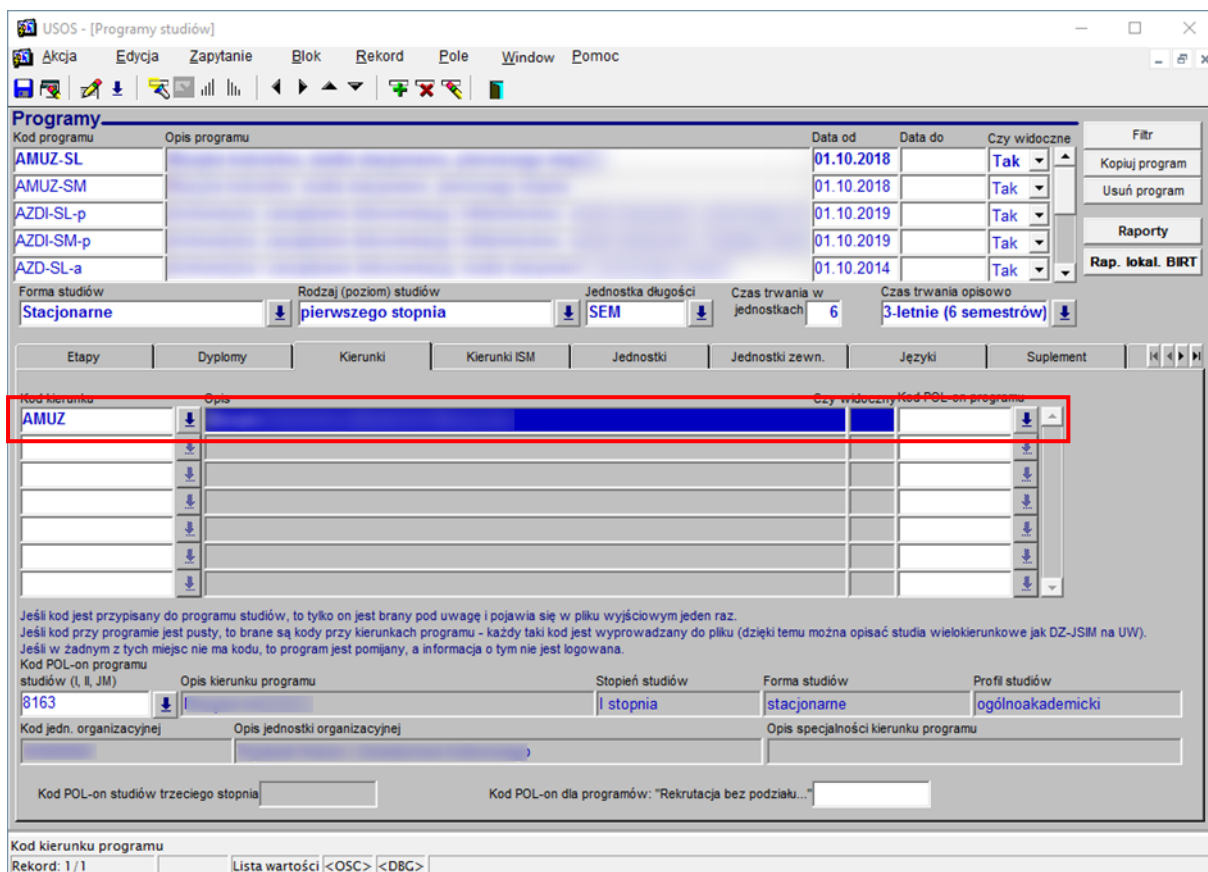
At the bottom, there is a status bar with 'Kod programu studiów' and 'Rekord: 1 / 7'.

Klikamy na odpowiedni program (w tym przypadku AMUZ-SL) i w dolnej zakładce „etapy” musimy wskazać, które etapy z dostępnej listy będą należały do tego programu. Po wybraniu etapu z listy, musimy uzupełnić komórkę – typ cyklu:

The screenshot shows the USOS [Programy studiów] application window. The top menu bar includes 'Akcja', 'Edycja', 'Zapytanie', 'Blok', 'Rekord', 'Pole', 'Window', and 'Pomoc'. Below the menu is a toolbar with various icons. The main area is titled 'Programy' and contains a table with columns: 'Kod programu', 'Opis programu', 'Data od', 'Data do', and 'Czy widoczne'. The table lists several programs: AMUZ-SL, AMUZ-SM, AZDI-SL-p, AZDI-SM-p, and AZD-SL-a. Below this table is a form for program details with fields: 'Forma studiów' (Stacjonarne), 'Rodzaj (poziom) studiów' (pierwszego stopnia), 'Jednostka długości' (SEM), 'Czas trwania w jednostkach' (6), and 'Czas trwania opisowo' (3-letnie (6 semestrów)). A red arrow points to the 'Rodzaj (poziom) studiów' dropdown. Below the form is a table with columns: 'Etapy', 'Diplomy', 'Kierunki', 'Kierunki ISM', 'Jednostki', 'Jednostki zewn.', 'Języki', and 'Suplement'. The 'Kierunki' column is highlighted. Below this is a detailed table of stages with columns: 'Kod', 'Opis', 'Czy widoczne', 'Typ cyklu', 'Nr etapu domyślnego etapu', 'Kod następnego etapu domyślnego etapu', and 'Ile razy dozwolony warunek Pierwszy etap'. The first row is highlighted with 'AMUZ-SL-1(01)' and '1 rok 1 semestr studia pierwszego stopnia'. At the bottom, there is a status bar with 'Rekord: 1/1' and 'Lista wartości <OSC> <DBG>'.

Po zapisaniu trzeba powiązać program z kierunkiem.

Klikamy w tym celu na zakładkę „Kierunki” i w polu „kod kierunku” wybieramy kierunek AMUZ:



Struktura zależności wygląda następująco:

1. Kierunek studiów
 - a. Program studiów-tryb (np. licencjat, dzienne)
 - i. Etapy tego programu
 - b. Program studiów-tryb (np. magisterskie, dzienne)
 - i. Etapy tego programu

Tak przygotowane programy można już przydzielać studentom i wpisywać ich na etapy.