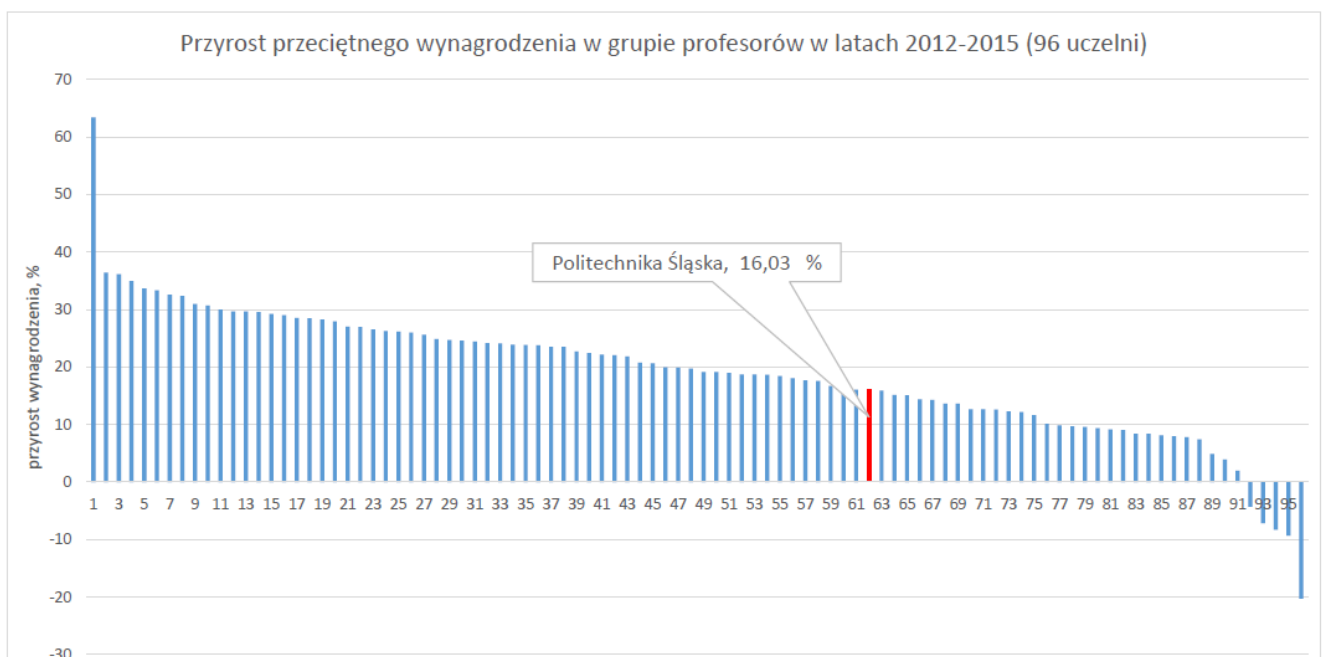
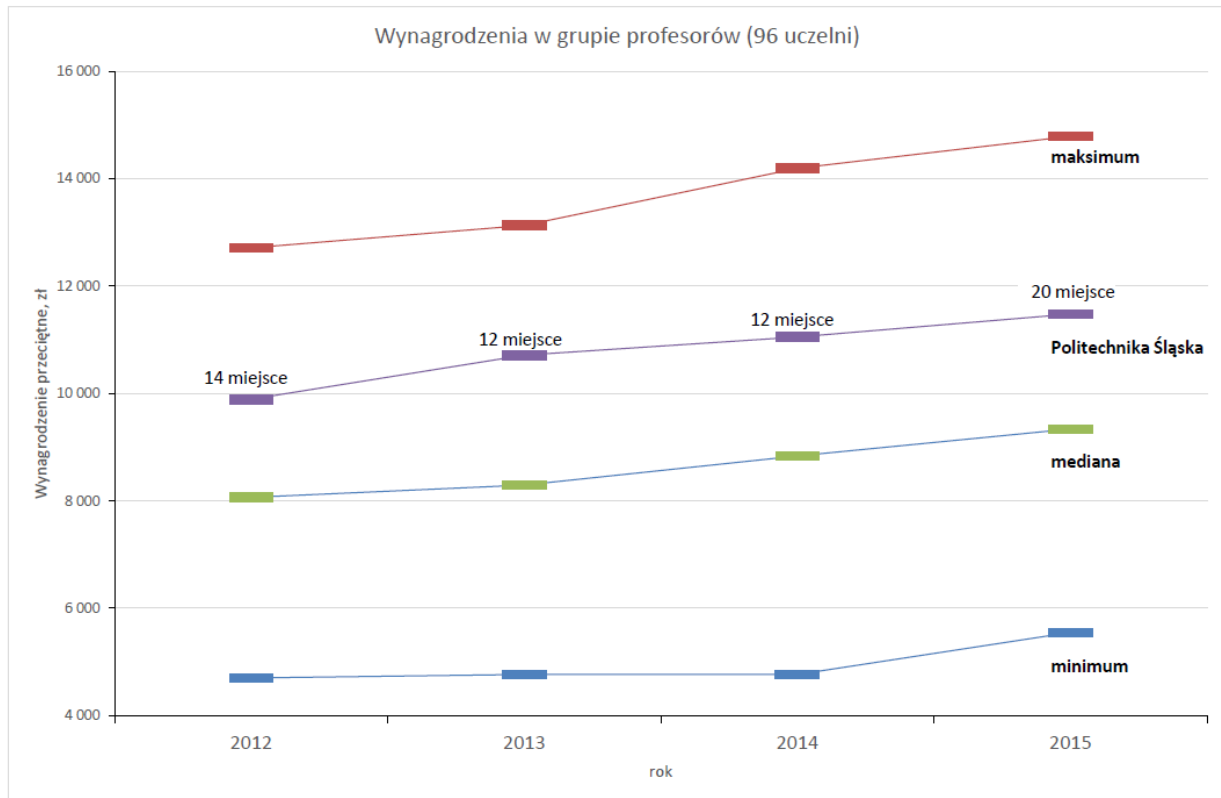


# ANALIZA ZMIAN PŁACOWYCH W OKRESIE LAT 2012 - 2015

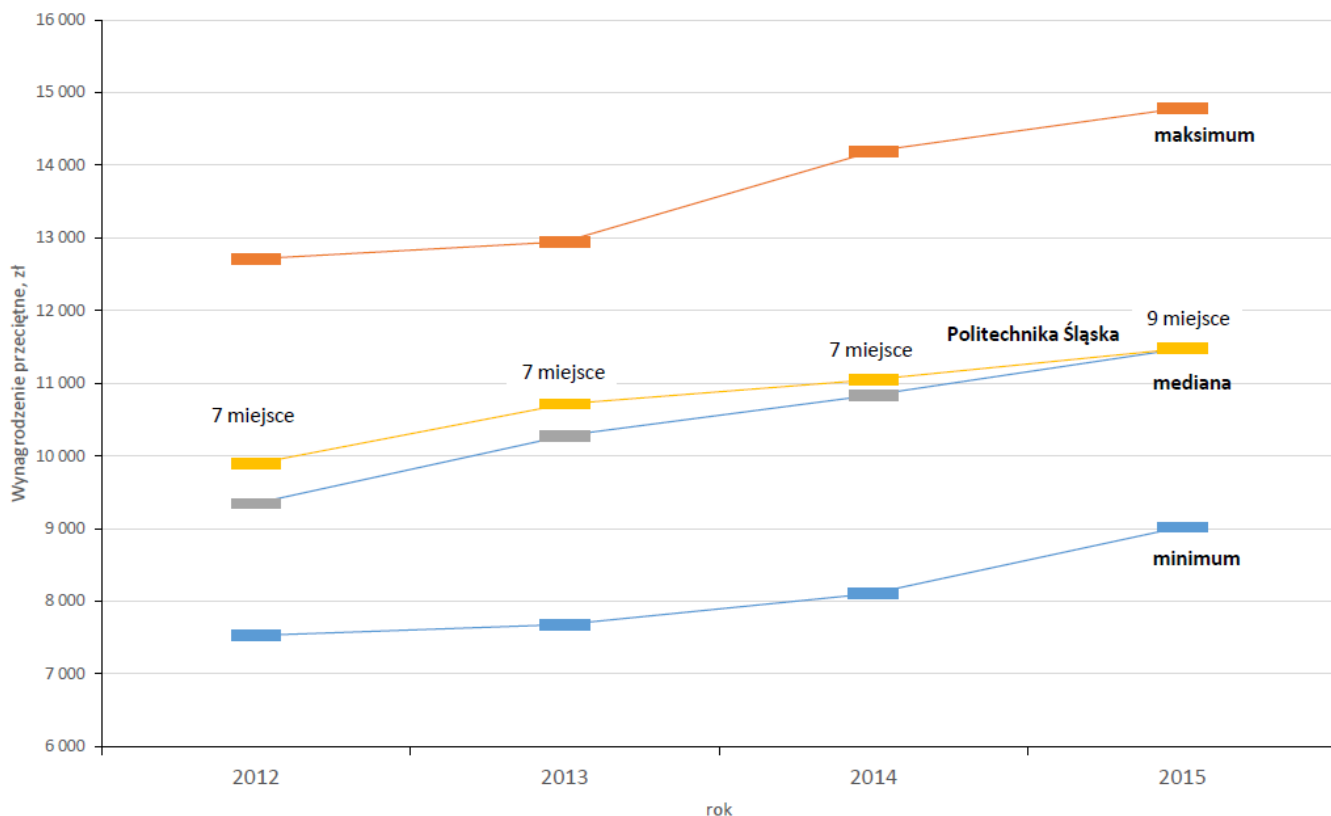
w oparciu o średnie miesięczne wynagrodzenia wynikające ze stosunku pracy w poszczególnych uczelniach publicznych nadzorowanych przez ministra właściwego do spraw szkolnictwa wyższego oraz Katolickiego Uniwersytetu Lubelskiego w Lublinie wg danych ze sprawozdań z wykonania planów rzeczowo-finansowych

Analizę wykonano w oparciu o oryginalne materiały przekazane z Rady Szkolnictwa Wyższego i Nauki ZNP

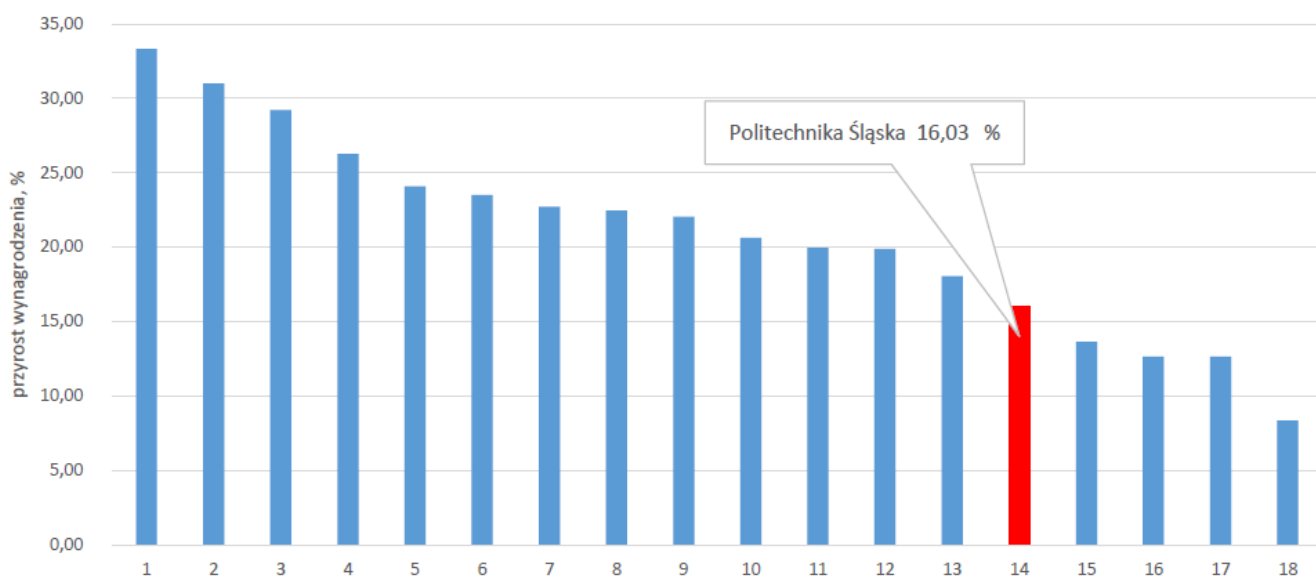
(dane źródłowe dostępne są w sekretariacie ZNP)

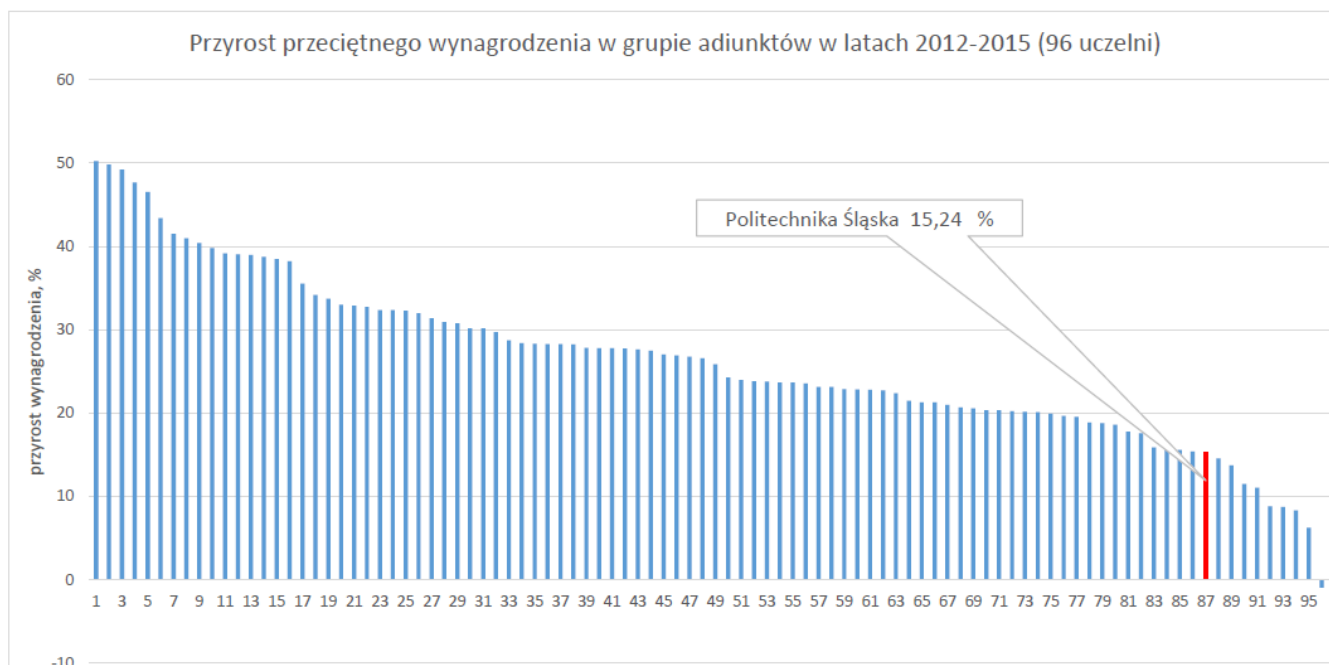
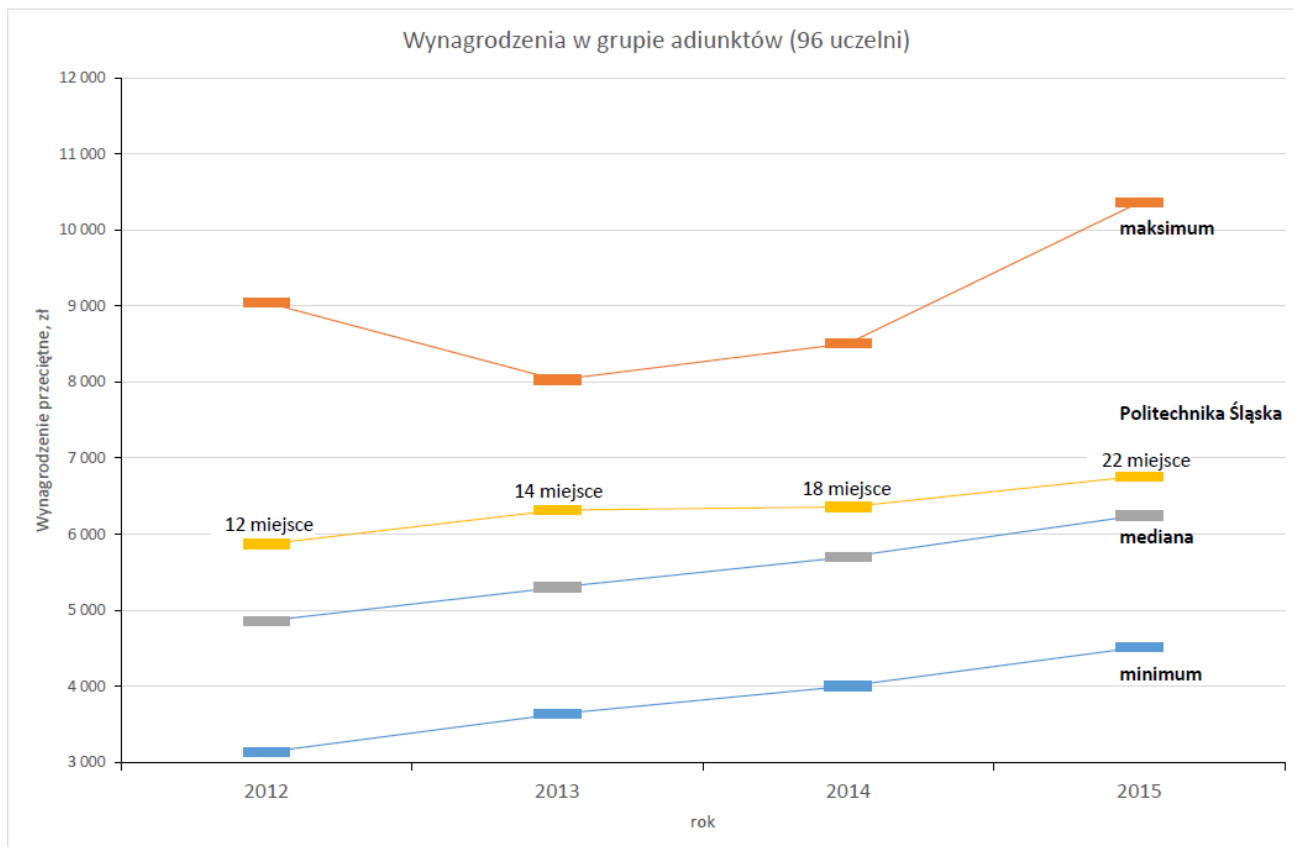


Wynagrodzenia w grupie profesorów (18 uczelni - uczelnie techniczne)

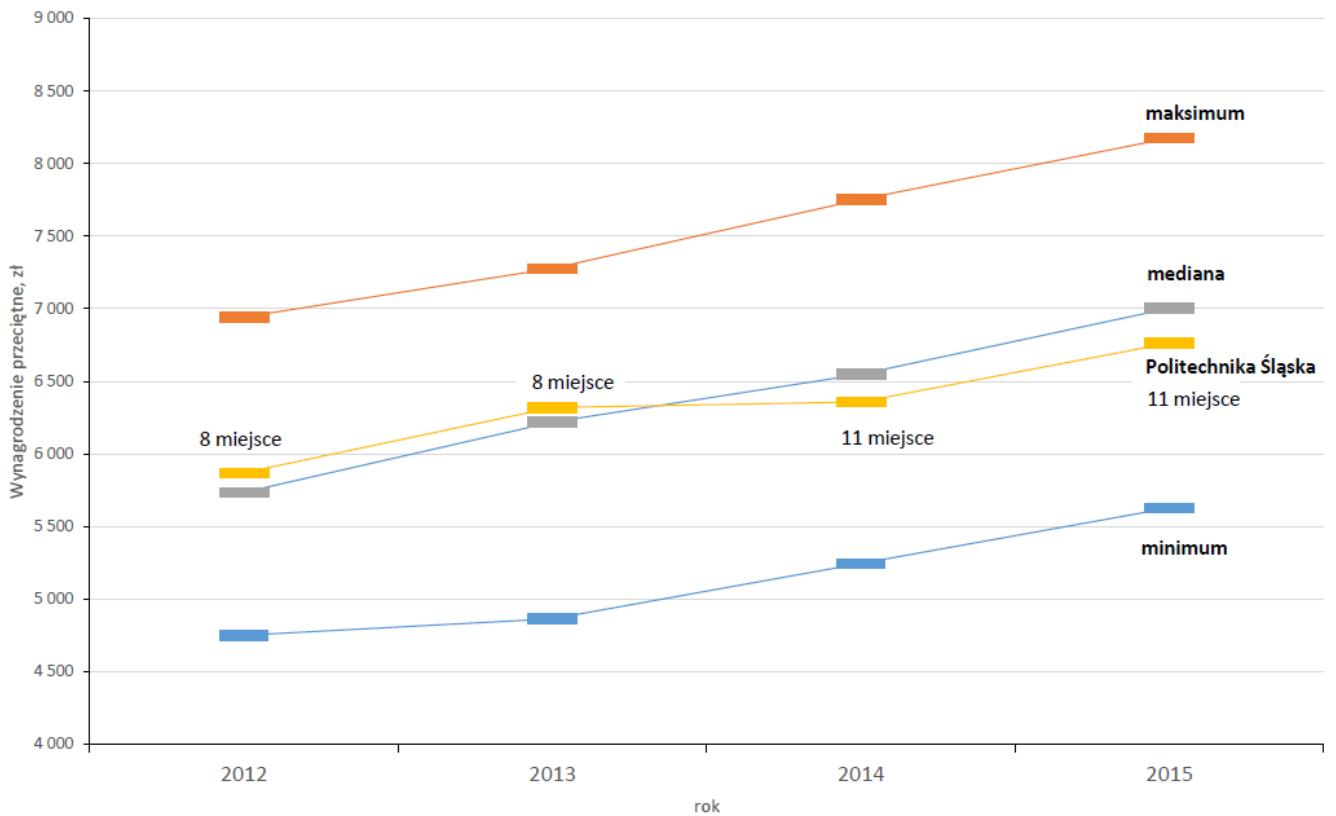


przyrost wynagrodzenia w grupie profesorów w latach 2012-2015  
(18 uczelni - uczelnie techniczne)

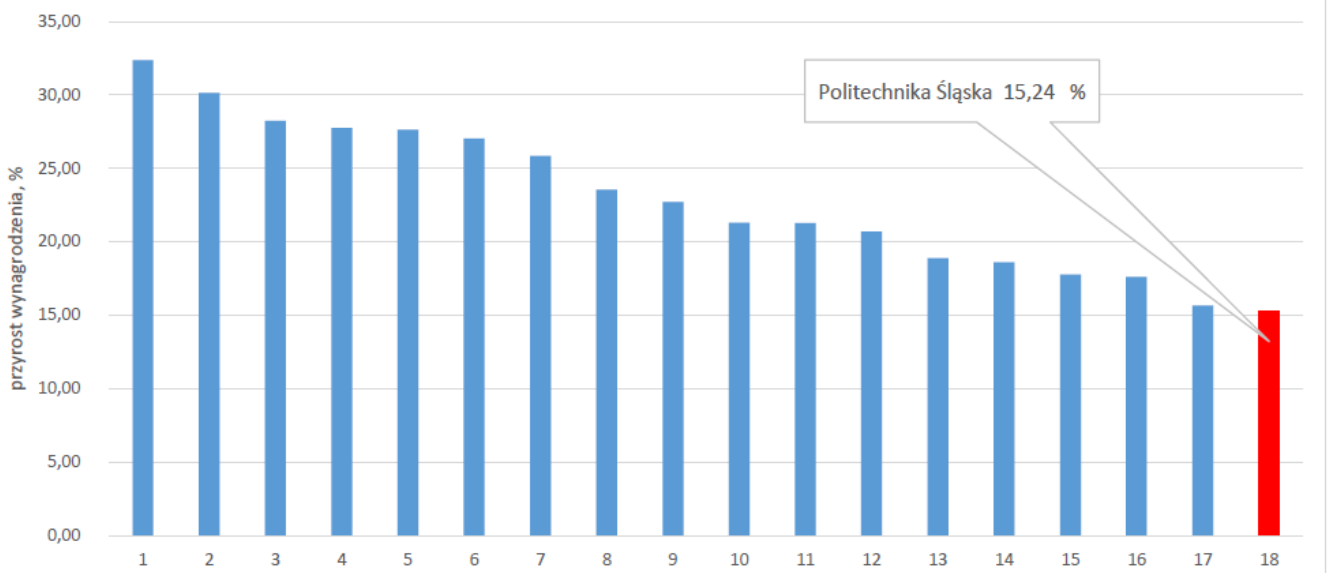


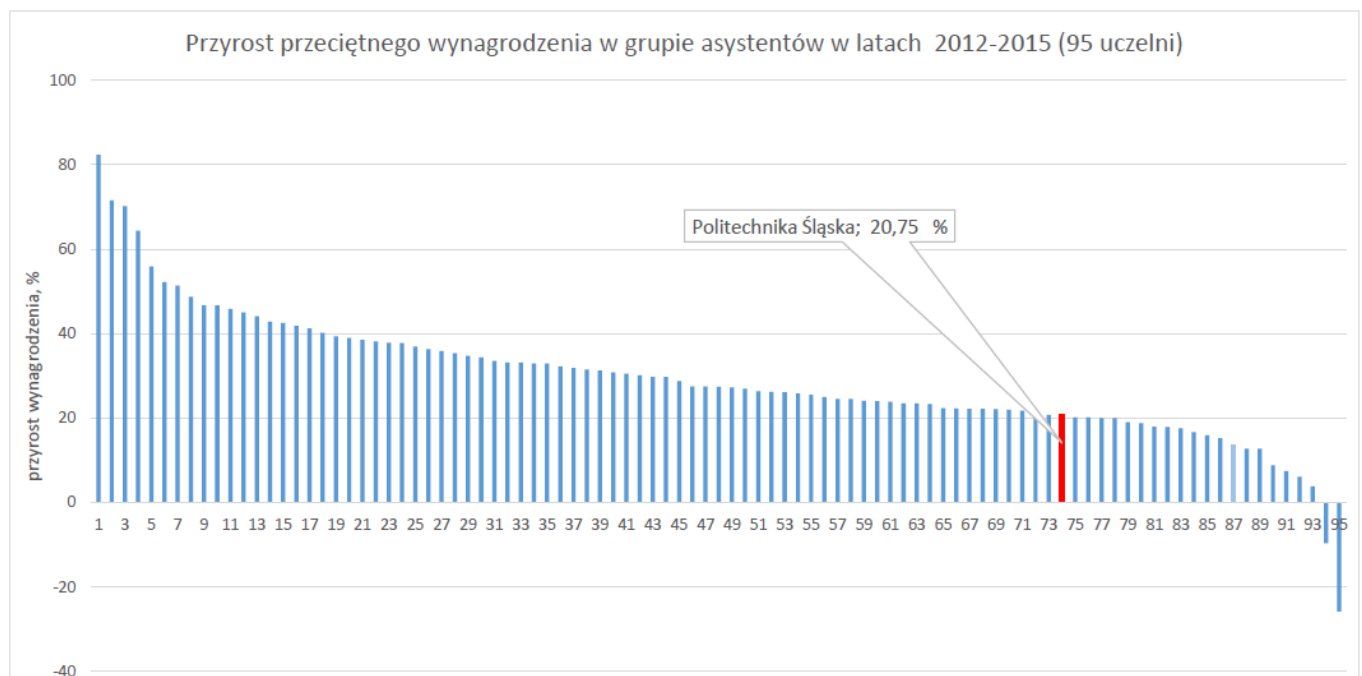
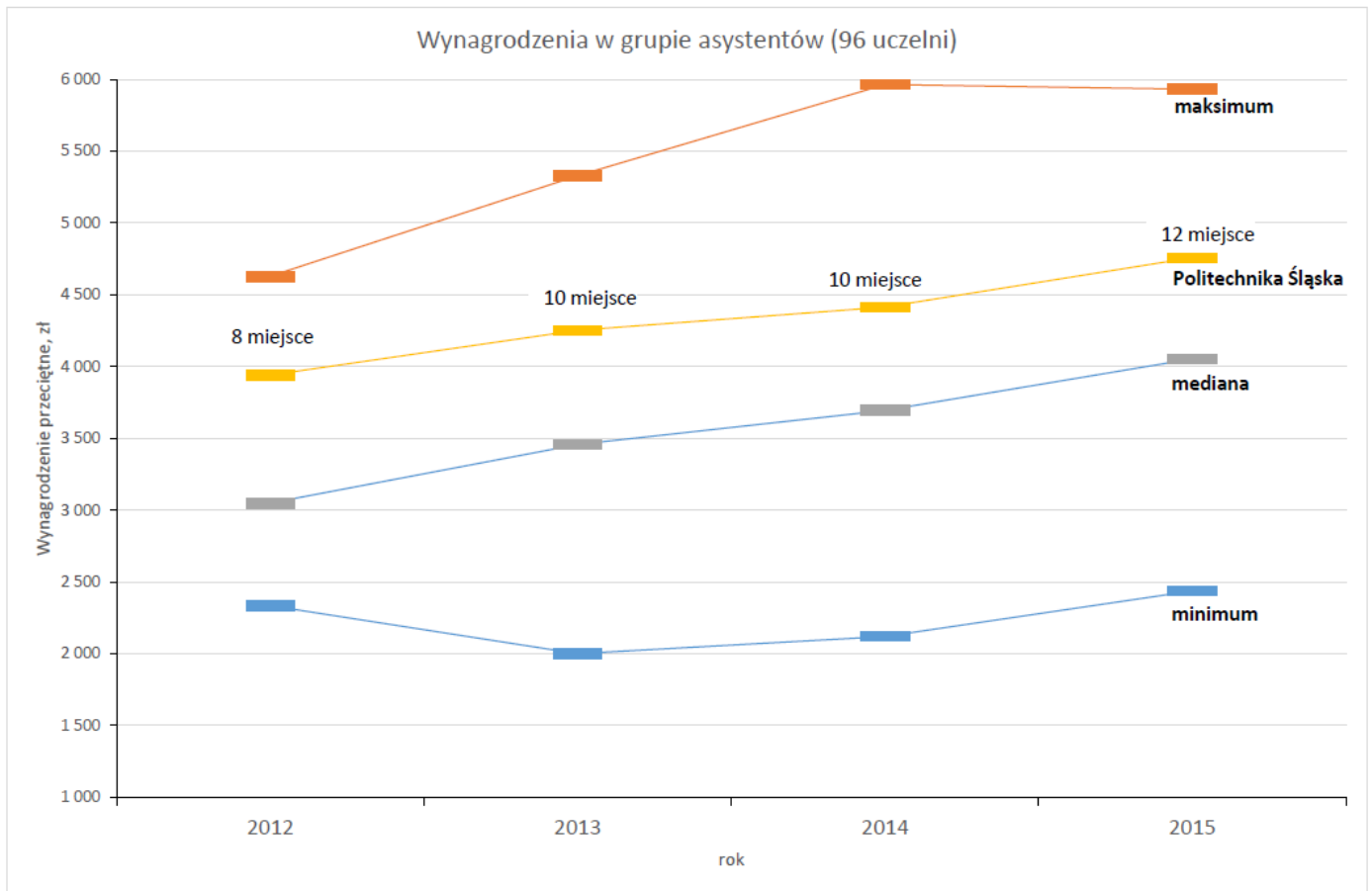


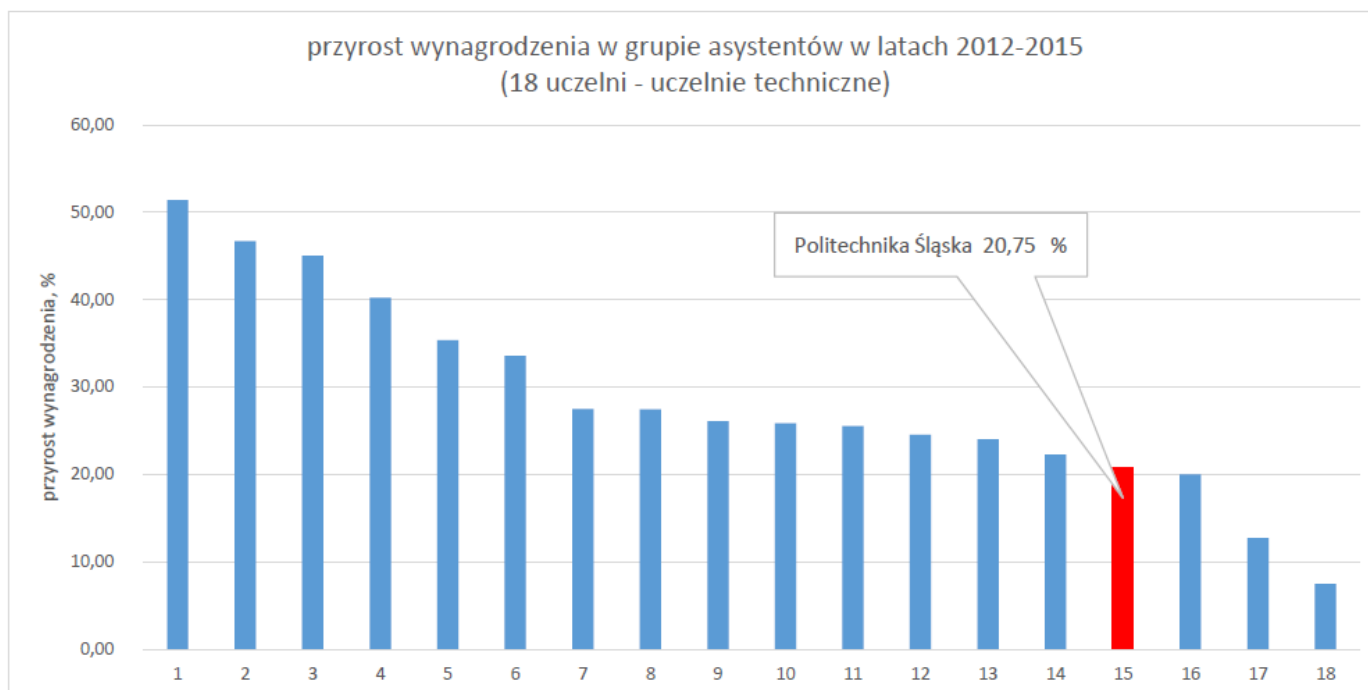
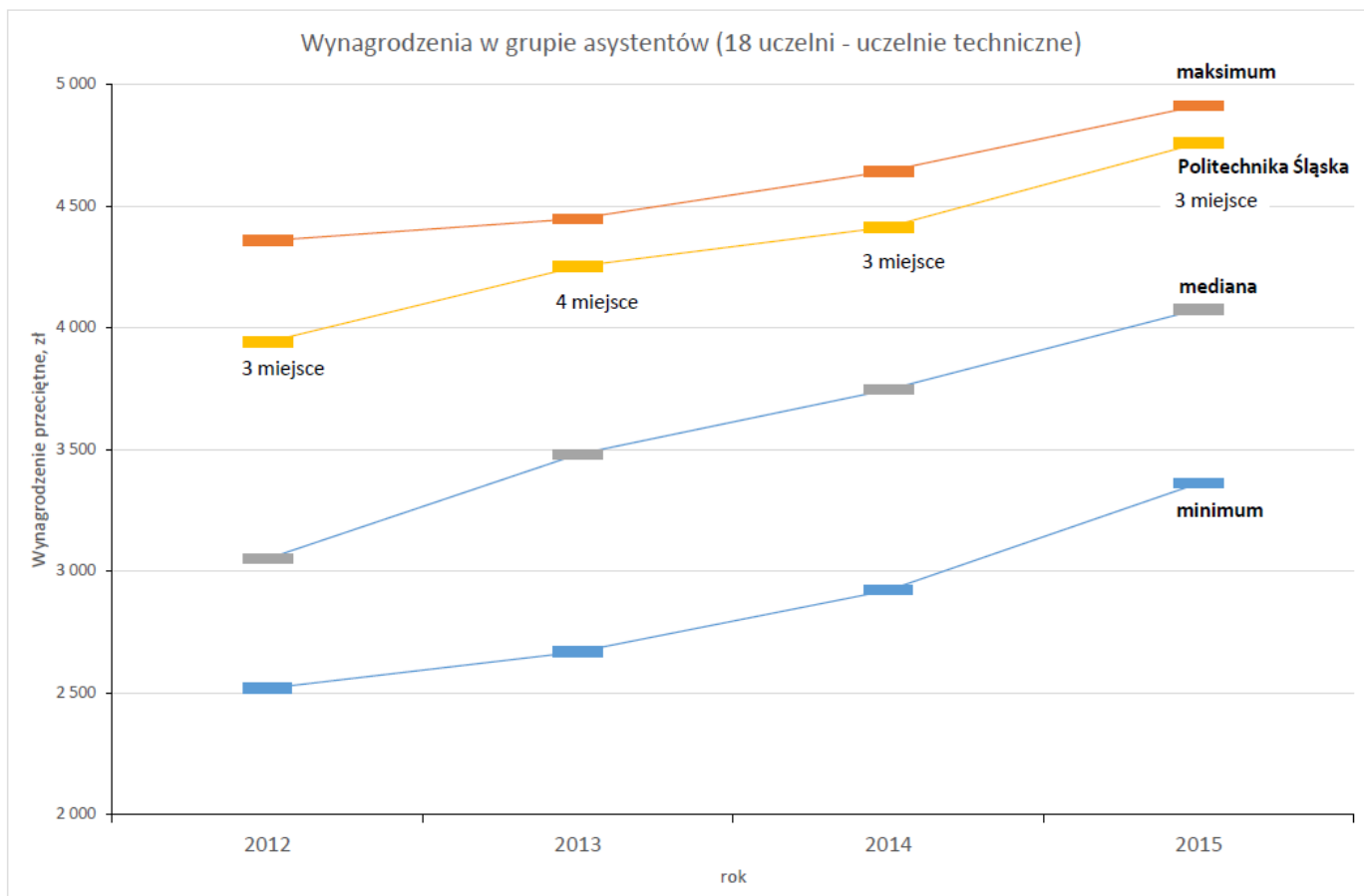
Wynagrodzenia w grupie adiunktów (18 uczelni - uczelnie techniczne)

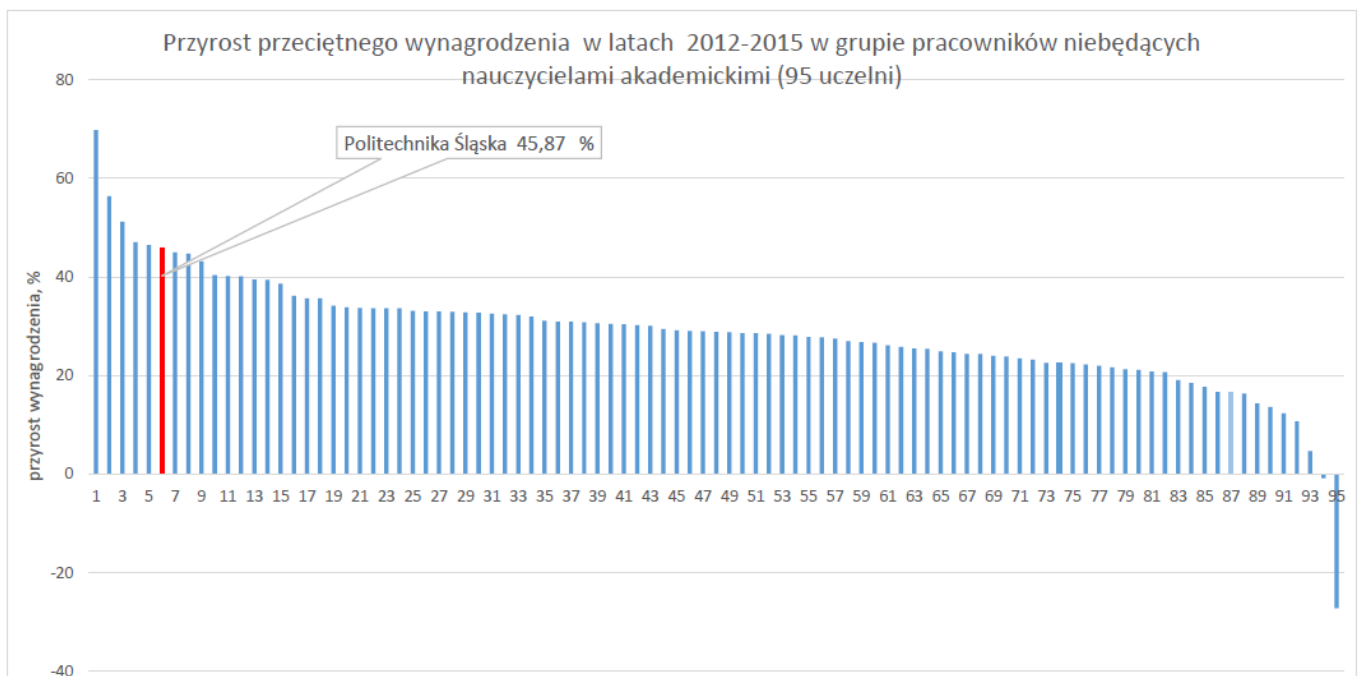
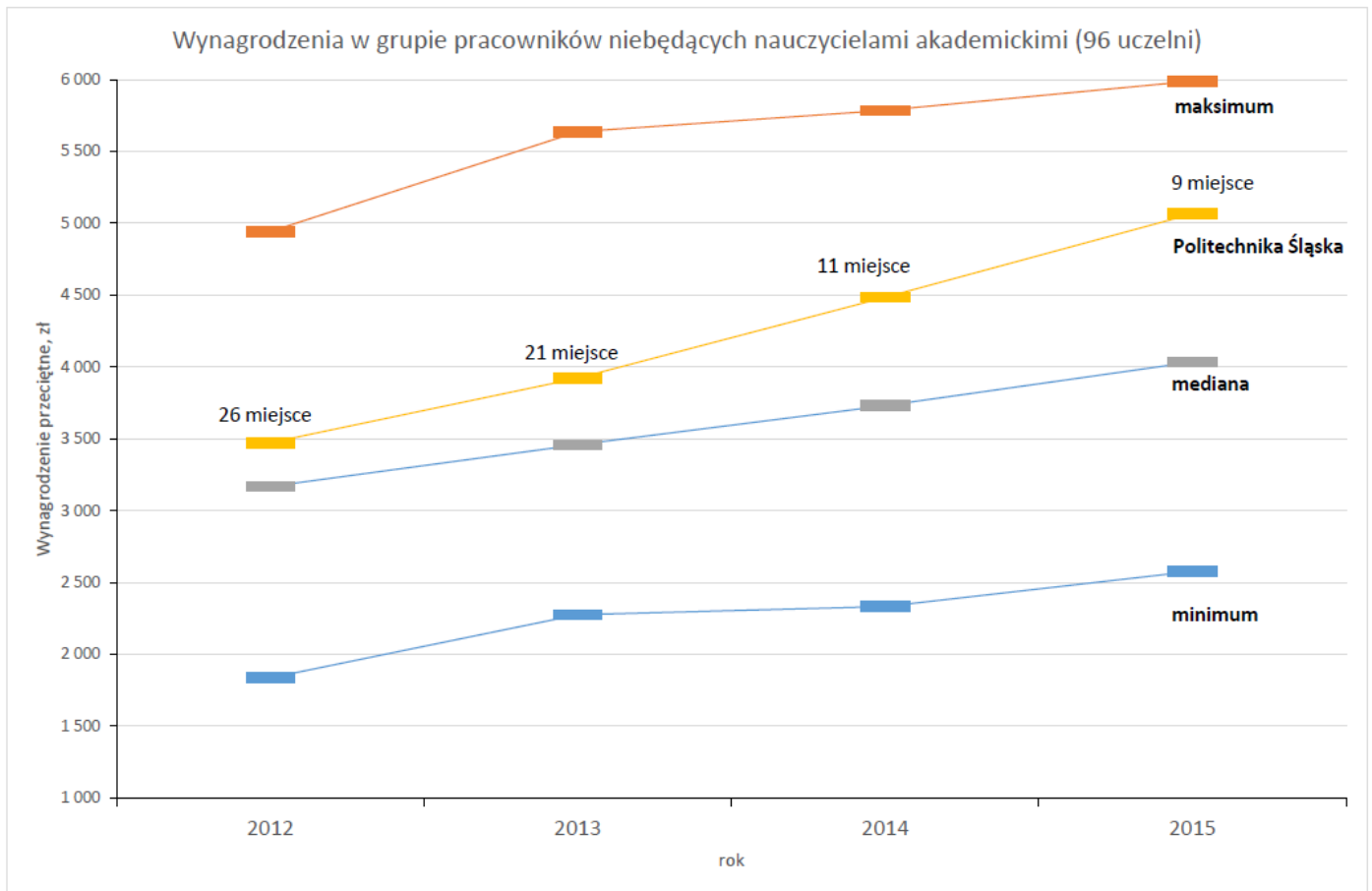


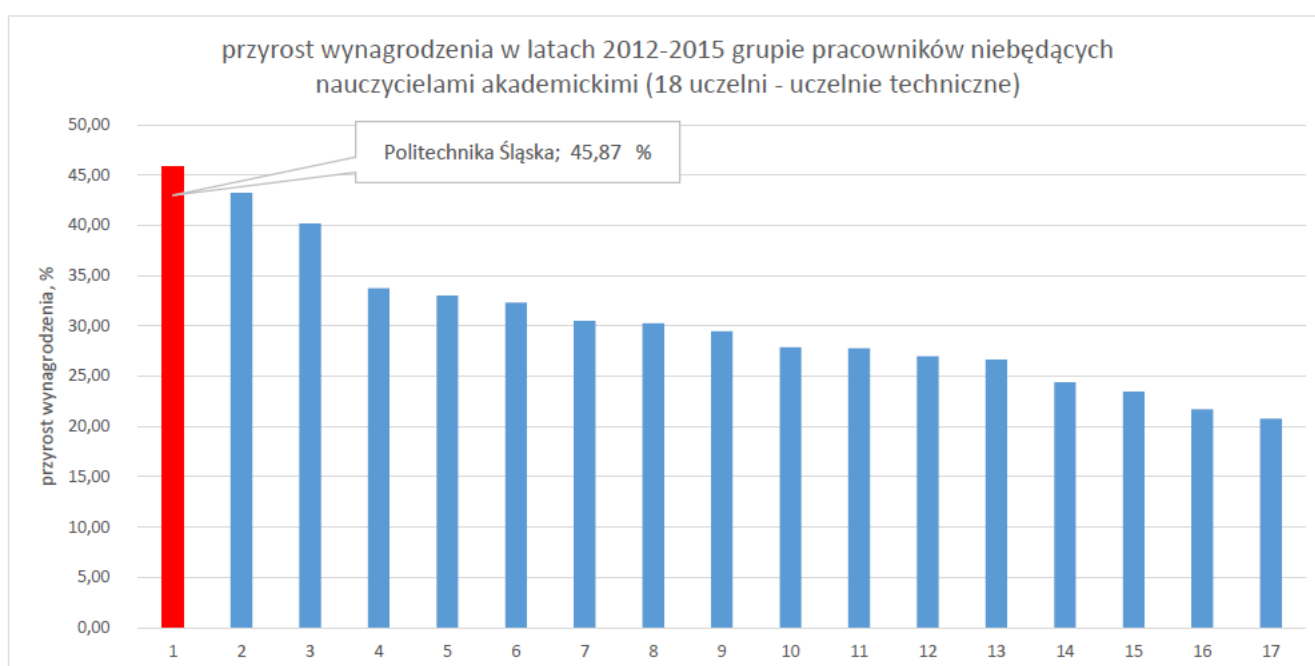
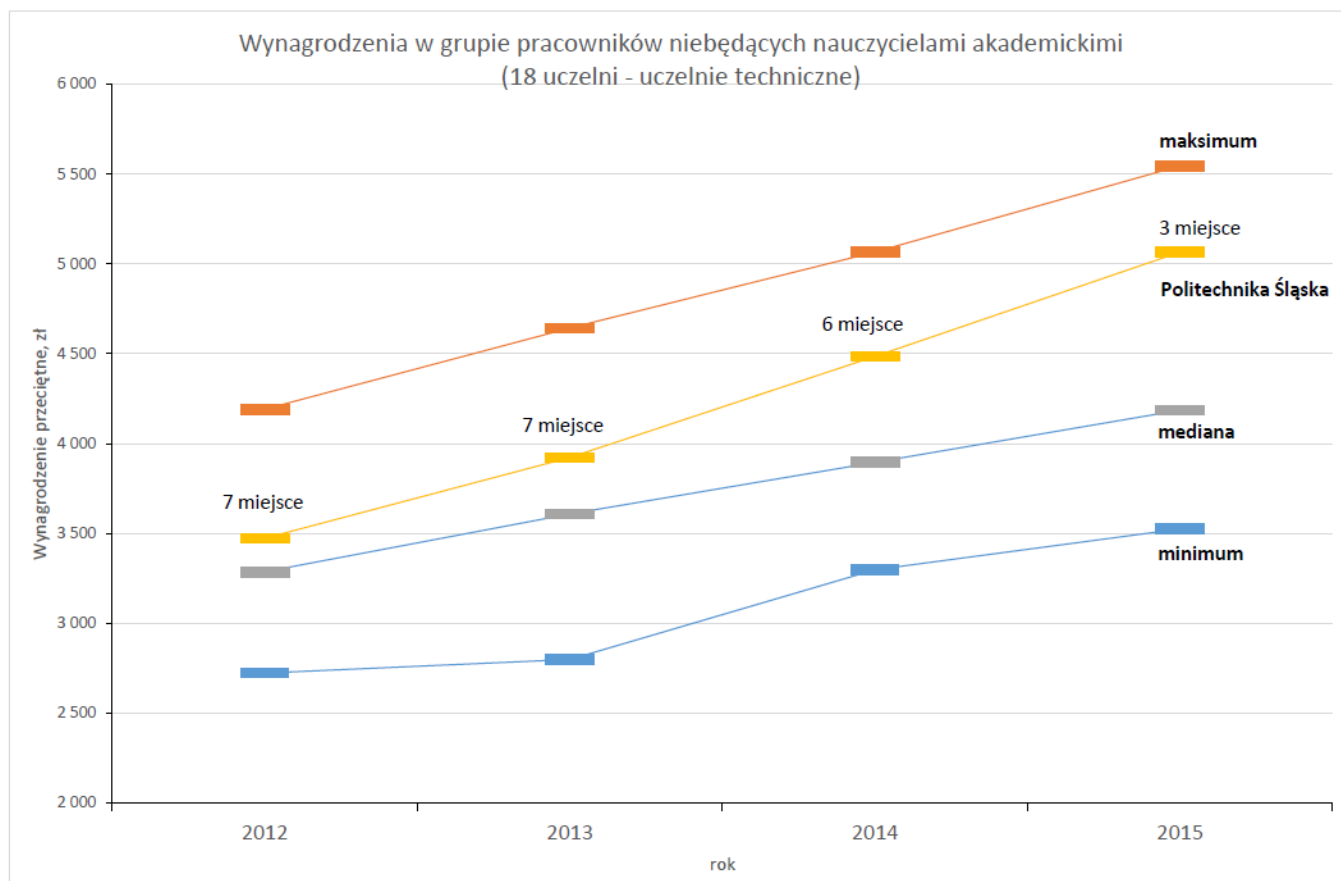
przyrost wynagrodzenia w grupie adiunktów w latach 2012-2015  
(18 uczelni - uczelnie techniczne)











Zestawienie dotyczące wzrostu wynagrodzeń poszczególnych grup pracowniczych w latach 2012-2015, obejmujące wynagrodzenia wynikające ze stosunku pracy w uczelniach daje obraz procesu przeprowadzania regulacji płacowych na naszej Uczelni. Wnioski z lektury dokumentu, w którym na tle innych szkół wyższych zaznaczono pozycję Politechniki Śląskiej oraz przeprowadzono analizę przyrostu wynagrodzeń w stosunku do innych uczelni technicznych pozostawiamy bez komentarza do oceny własnej.