



Silesian
University
of Technology



RESEARCH
UNIVERSITY
EXCELLENCE INITIATIVE

SILENT STUDY ROOMS OF THE SUT LIBRARY

[Offer](#) | [Rules](#) | [Booking](#)

SILENT STUDY ROOMS OF THE SUT LIBRARY

Rooms for small groups

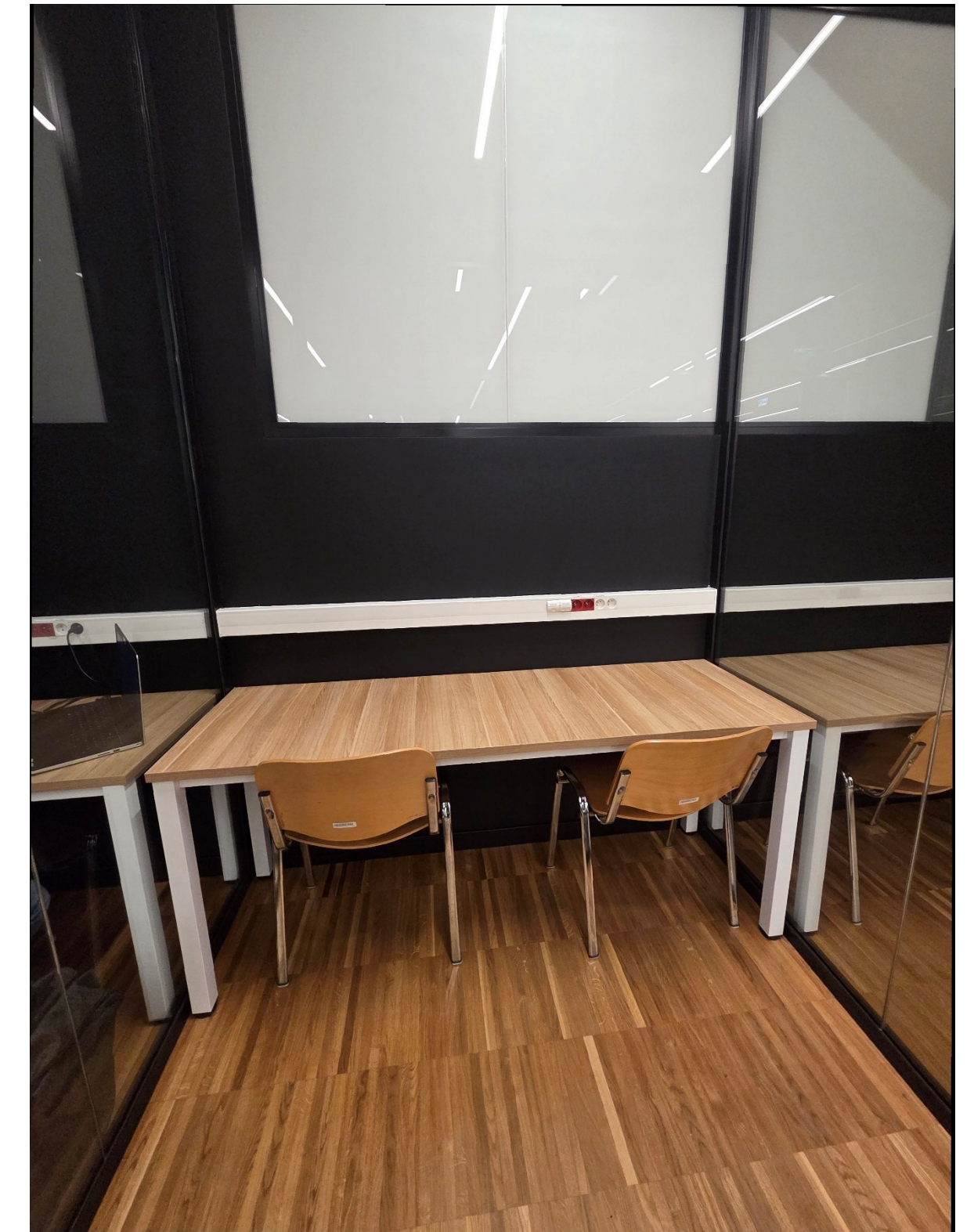
Rooms „A”, „B”, „C”: office space for up to 4 persons



SILENT STUDY ROOMS OF THE SUT LIBRARY

Individual rooms

Rooms „D”, „E”, „F”, „G:
one double-desk



SILENT STUDY ROOMS OF THE SUT LIBRARY

Room for a large group

Room „X”: 1 big table with space for up to 8 persons

Booking is available during the opening hours of the Reading Room of the SUT Library
- apply for a key at library desk



Rules of using silent study rooms

1. Rooms located at hall in the SUT Library (i.e. "A"- "G") are available during the Open Space opening hours. Room "X" is available during the opening hours of the Reading Room of the SUT Library.
2. Rooms are generally available – priority is given to persons with reservations. Reservations are made independently by Readers of the SUT Library through the online form.
3. Reservations are made for one hour of use in the selected room. To use the room for a longer period, additional reservations must be made (according to room availability).

Additional informations:

[Rules for using the Library's resources](#)

[GDPR information clause regarding processing of readers' personal data in the library and information system of the Silesian University of Technology](#)

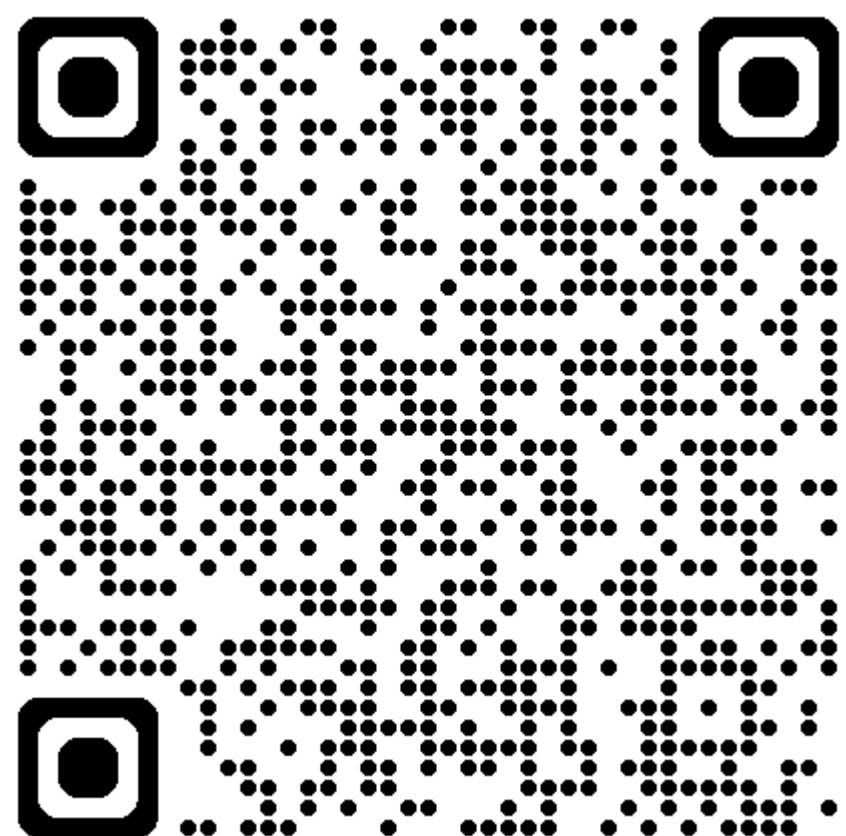




Reservation form

POLSL-Bookings-LibrarySUT

Microsoft365 Bookings
[POLSL-Bookings-LibrarySUT](#)



✓ WYBIERZ USŁUGĘ

<p>Pokój "A"/ Room "A" <input type="radio"/></p> <p>2 biurka z miejscem dla max. 4 osób ... Dowiedz się więcej</p> <p>1 godzina</p>	<p>Pokój "B"/ Room "B" <input type="radio"/></p> <p>1 biurko z miejscem dla max. 3 osób... Dowiedz się więcej</p> <p>1 godzina</p>
<p>Pokój "C"/ Room "C" <input type="radio"/></p> <p>2 biurka z miejscem dla max. 4 osób ... Dowiedz się więcej</p> <p>1 godzina</p>	<p>Pokój "D"/ Room "D" <input type="radio"/></p> <p>1 biurko z miejscem dla max. 3 osób... Dowiedz się więcej</p> <p>1 godzina</p>
<p>Pokój "E"/ Room "E" <input type="radio"/></p> <p>1 biurko z miejscem dla max. 2 osób... Dowiedz się więcej</p>	<p>Pokój "F"/ Room "F" <input type="radio"/></p> <p>1 biurko z miejscem dla max. 2 osób... Dowiedz się więcej</p>



Reservation form

Step 1: Room selection
(1 booking for 1 room per 1 hour)

 **Pokój "A"/ Room "A"**

2 biurka z miejscem dla max. 4 osób | 2 desks with space for up to 4 persons

Czas trwania: 1 godzina

 **Pokój "F"/ Room "F"**

1 biurko z miejscem dla max. 2 osób | 1 desk with space for up to 2 persons

Czas trwania: 1 godzina

 **Pokój "X"/ Room "X"**

1 duży stół z miejscem dla max. 8 osób | 1 big table with space for up to 8 persons

Czas trwania: 1 godzina



Reservation form

Rezerwacja dla: Pokój "G"/ Room "G"

Step 2: Date and time selection
(according to room availability
and opening hours of particular spaces
in the SUT Library)

Październik 30


 DATA

 GODZINA

< > Październik 2025

P	W	Ś	C	P	S	N
		1	2	3	4	5
6	7	8	9	10	11	12
13	14	15	16	17	18	19
20	21	22	23	24	25	26
27	28	29	30	31		

8:00	8:30	9:00
9:30	10:00	10:30
11:00	11:30	12:00
12:30	13:00	13:30
14:00	14:30	15:00

 Wszystkie godziny są w strefie (UTC+01:00) Sarajewo, Skopie, Warszawa, Zagrzeb ▼

Reservation form

Step 3: User's personal data
(requires acceptance of rules
of using silent study rooms
and permission for processing
personal data)

DODAJ SWOJE SZCZEGÓŁY

Imię i nazwisko *

Jan Kowalski

Adres e-mail *

Jan.Kowalski@polsl.pl

Adresy e-mail gości

Dodaj maksymalnie 10 dodatkowych gości

Akceptuję zasady korzystania z pokoju oraz wyrażam zgodę na przetwarzanie moich danych osobowych zgodnie z klauzulą informacyjną RODO Biblioteki PŚ - treść dokumentów w części "Warunki i postanowienia" i "Zasady ochrony prywatności"

Zarezerwuj

Biblioteka Politechniki Śląskiej (Kaszubska 23, Gliwice, Silesian Voivodeship, Polska) | +48 32 237 14 64 | <https://www.polsl.pl/bps/>
[Warunki i postanowienia](#) | [Zasady ochrony prywatności](#)



SILENT STUDY ROOMS OF THE SUT LIBRARY

Booking confirmation

A message and an email with the reservation details

POLSL-Bookings-LibrarySUT

✓ Dziękujemy za skorzystanie z naszych usług rezerwacji! Wkrótce otrzymasz wiadomość e-mail z potwierdzeniem

Nadchodząca rezerwacja dla: Martyna
Pokój "X" / Room "X"

📅 Czwartek, Maj 07, 2026

🕒 10:00 (1 godzina)

📍 Biblioteka Politechniki Śląskiej (Kaszubska 23, Gliwice, Silesian Voivodeship, Polska)

Zaplanuj ponownie

Anuluj rezerwację

Nowa rezerwacja



POLSL-Bookings-BOX@polslpl.onmicrosoft.com



POLSL-Bookings-LibrarySUT
+48 32 237 14 64
<https://www.polsl.pl/bps/>

Hej! Martyna

Twoja rezerwacja została potwierdzona.

Szczegóły rezerwacji

Nazwa usługi	Pokój "X" / Room "X"
Z	Biblioteka PŚ - Czytelnia Ogólna
Notatka	
Kiedy	czwartek, 7 maja 2026 08:30 - 09:30 (UTC+01:00) Sarajevo, Skopje, Warsaw, Zagreb
Lokalizacja	Biblioteka Politechniki Śląskiej (Kaszubska 23, Gliwice, Silesian Voivodeship, 44-100, Polska)

[Zaplanuj ponownie](#)



Silesian University
of Technology



RESEARCH
UNIVERSITY
EXCELLENCE INITIATIVE


Reservation modifications

Nadchodząca rezerwacja dla: Martyna

Pokój "X" / Room "X"

 Czwartek, Maj 07, 2026

 10:00 (1 godzina)

 Biblioteka Politechniki Śląskiej (Kasubaska 23, Gliwice, Silesian Voivodeship, Polska)

Zaplanuj ponownie

Anuluj rezerwację

Nowa rezerwacja

Changing the booking date

Booking cancellation

New reservation of room and date



Reservation modifications

Zaplanuj ponownie

Changing the date of an already confirmed reservation for a specific room - selecting the different date or time will update the reservation, i.e. it will cancel it and create a new one

Pokój "A"/ Room "A" ⓘ

Maj 15, 18:00

DATA GODZINA

Maj 2026						
P	W	Ś	C	P	S	N
				1	2	3
4	5	6	7	8	9	10
11	12	13	14	15	16	17
18	19	20	21	22	23	24
25	26	27	28	29	30	31

11:00	11:30	12:00
12:30	13:00	13:30
14:00	14:30	15:00
15:30	16:00	16:30
17:00	17:30	18:00

Wszystkie godziny są w strefie (UTC+01:00) Sarajewo, Skopje, Warszawa, Zagrzeb

DODAJ SWOJE SZCZEGÓŁY

Imię i nazwisko: Martyna Tr...

Adresy e-mail gości: Dodaj maksymalnie 10 dodatkowych gości

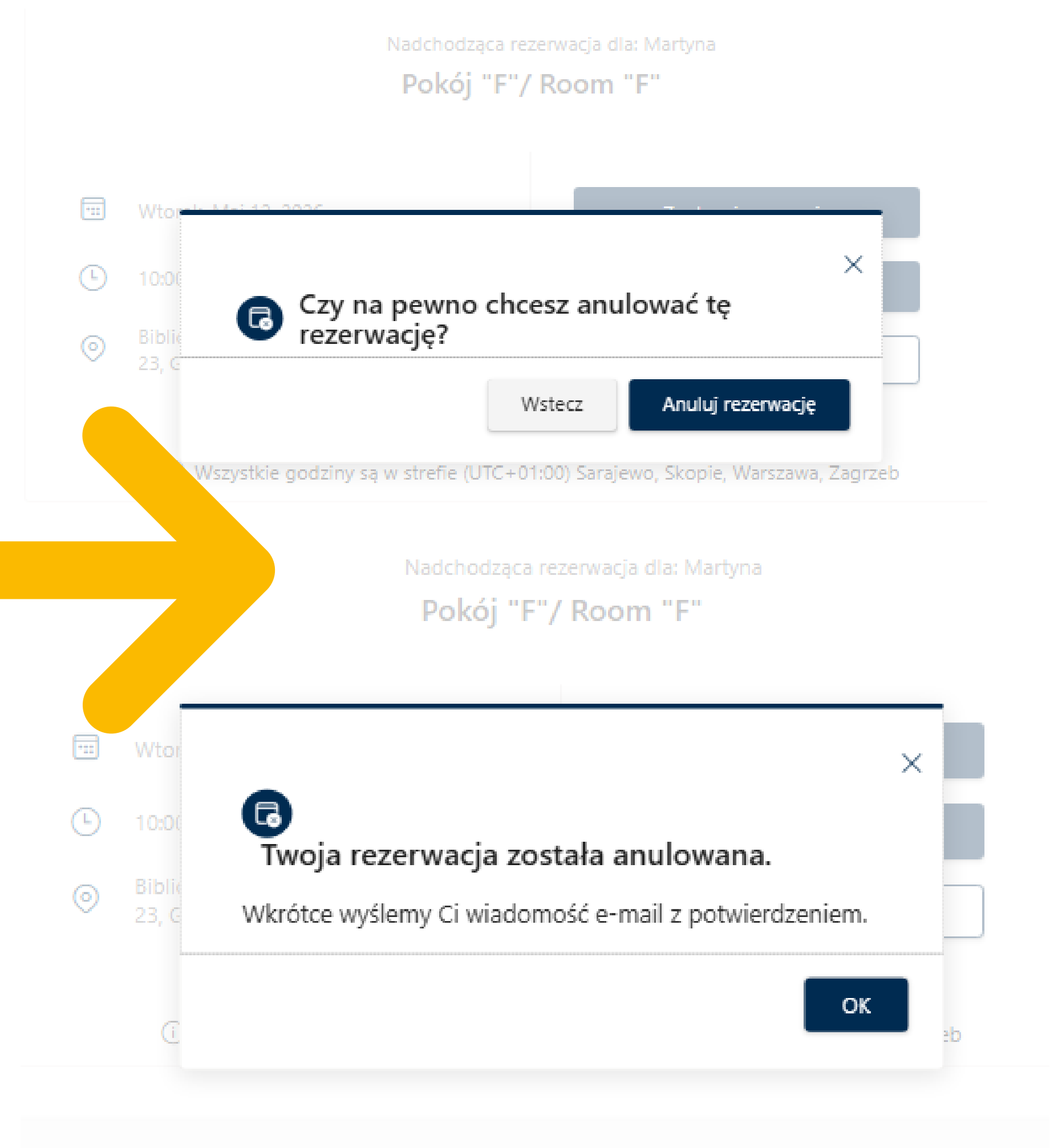
Aktualizuj rezerwację Wstecz



Reservation modifications

Anuluj rezerwację

Cancellation of a confirmed reservation, i.e. it will delete reservation in order to unlock the room availability calendar



Reservation modifications

Nowa rezerwacja

Creating another reservation to use the room for a longer period of time (e.g., for another hour) or to book a new room and/or date

The screenshot shows a reservation system interface. At the top, it says "Nowy termin" (New date) and "Dzisiaj" (Today) with navigation arrows, and the date "15 maja 2026". Below this is a calendar for May 2026, with the 15th highlighted in blue. A large yellow arrow points from the "Nowa rezerwacja" button to the 15th of the calendar. Below the calendar is a list of reservation options for the selected date:

- Moje kalendarze
- Inne kalendarze
- Kalendarze udostępnione
- Wszystkie kalendarze grupy
 - POLSL-M365-library-roomG

The reservation list on the right shows a time slot from 08:00 to 12:00. The 09:00 slot is marked "piątek" (Friday) and "15". It contains three entries:

- 09:00: **Canceled: Pokój "G" / Room "G" - Martyna Troszka**
Biblioteka Politechniki Śląskiej (Kaszubska 23, 44-100 Gliwice Silesian Voivodeship, Polska)
POLSL-Bookings-LibrarySUT
- 10:00: **Pokój "G" / Room "G" - Martyna Troszka**
Biblioteka Politechniki Śląskiej (Kaszubska 23, 44-100 Gliwice Silesian Voivodeship, Polska)
POLSL-Bookings-LibrarySUT
- 11:00: **Pokój "G" / Room "G" - Martyna Troszka**
Biblioteka Politechniki Śląskiej (Kaszubska 23, 44-100 Gliwice Silesian Voivodeship, Polska)
POLSL-Bookings-LibrarySUT



No room availability

Confirmed reservations are immediately blocked in the Library Bookings system

Room reservations are dynamic, but calendars with available dates may be updated with a delay

The screenshot shows a web interface for room bookings. At the top, there is a calendar for the month of March, with dates 25 through 31 visible. To the right of the calendar are three buttons labeled '10.00', '16.00', and '17.00'. A modal dialog box is open in the center, displaying a red warning icon and the text 'Spróbuj ponownie' (Try again). Below this, it says 'Ktoś Cię uprzedził. Ta godzina nie jest już dostępna. Wybierz inną.' (Someone has reserved it. This time is no longer available. Choose another). The background shows a form with fields for 'Imię i nazwisko *' (Name) containing 'Martyna', 'Adres e-mail *' (Email) containing 'martyna.troszka', and a 'DODAJ S' (Add) button. A 'Znajdź inną godzinę' (Find another time) button is also visible. At the bottom, there is a checked checkbox and text: 'Akceptuję zasady korzystania z pokoju oraz wyrażam zgodę na przetwarzanie moich danych osobowych zgodnie z klauzulą informacyjną RODO Biblioteki PŚ - treść dokumentów w części "Warunki i postanowienia" i "Zasady ochrony prywatności"' (I accept the rules for using the room and I agree to the processing of my personal data according to the RODO library PŚ - content of documents in the part "Terms and conditions" and "Privacy protection rules").

SILENT STUDY ROOMS OF THE SUT LIBRARY

We invite for using!



Library of the Silesian University of Technology
23 Kaszubska Street
44-100 Gliwice

phone: +48 32 237 14 64

e-mail: library-bookings

[Silesian University of Technology | SUT Library](#)
[Biblioteka Politechniki Śląskiej | Gliwice | Facebook](#)



Silesian University
of Technology

